

SEPPÖ ILMARI KALLIO  
KANGASALAN ASEMAN HISTORIAA

# HALIMAAN ASEMAKYLÄ

KANGASALAN ASEMASEUDUN OMAKOTIYHDISTYS RY.

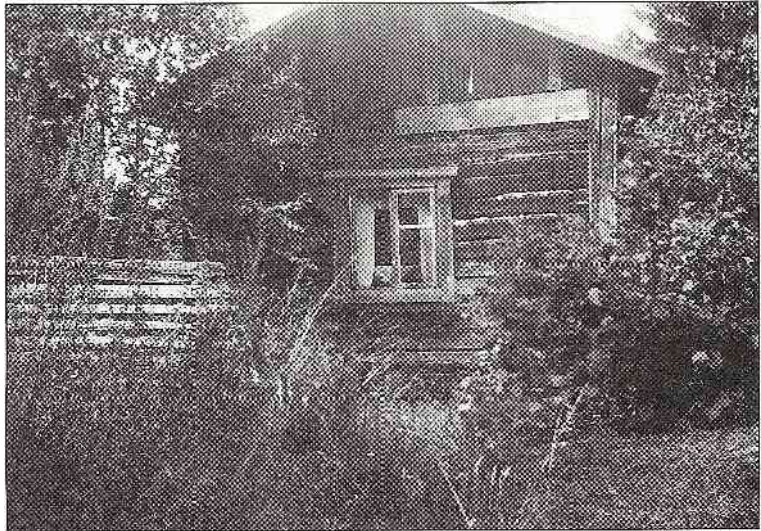
Alkuperäisteos:  
HALIMAAN ASEMAKYLÄ Kangasalan Aseman historiaa  
© Seppo Ilmari Kallio 1995  
Kustantaja: Kangasalan Asemaseudun Omakotiyhdistys ry.  
Paino: Kirjapaino Hermes Oy, Tampere 1995  
ISBN 952-90-6153-6

## Junni, Junninnotko, Junninmäki ja Kyötikkälän mäkituvat

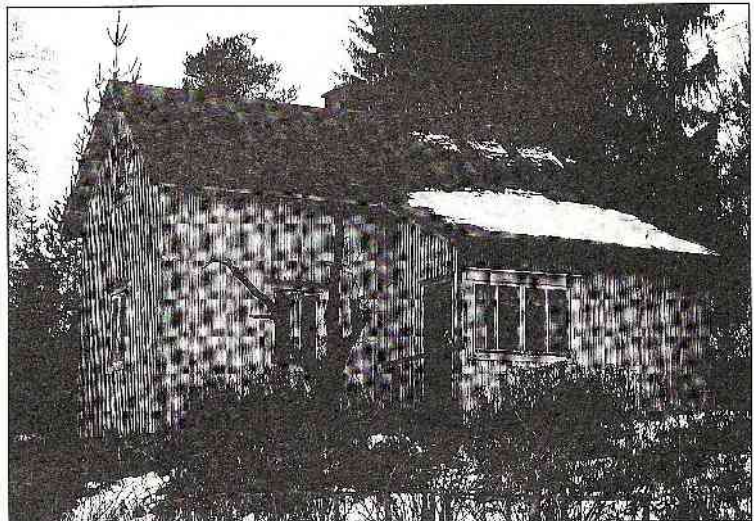
Karjasillantien alkupäästä erkanee Heinosen tie, joka noin kilometrin päässä päättyy keskellä metsää olevalle peltoaukiolle. Paikan nimi on Junni, ja siellä ovat Heinosen asuneet vuodesta 1936. Sitä ennen Heinosen omistivat ja asuivat Karjasillantien ja Asemantien kulmauksessa rakennuksessa, jossa kihlakunnan kestikievari toimi 20-luvun lopussa.

Junnin kautta kulkee Halimajärveen laskeva oja, joka alittaa Asemantien teollisuusalueelle vievän tien kohdalla. Paikka tunnetaan Junninnotkona. Junninmäki taas on toisten mielestä siitä Metsäkulmalle nouseva mäki ja toisten taas se mäki, joka nousee Asemalle päin ja laskee taas Saaren ja entisen Aleksin Jussilan talojen kohdalla.

Jälkimmäisellä mäellä oli ennen Kyötikkälän mäkitupia. Yksi niistä on vielä jäljellä, Blomqvistin mökki vastapäätä Karjalasta muuttaneiden Räikkösten rakentamaa taloa. Nykyinen Viirumäen talo on yhden entisen mäkituvan paikalla. Mäen teollisuusalueen puoleisessa rinteessä oli vielä 1970-luvun alussa Rosa Maria Peltosen, Kukkamummun mökki. Kolmikymmenluvun asemalaiset saivat sieltä monivuotiset puutarhakukkansa. Rosa Maria Peltonen oli Niemen sisarusten Maija-Leenan ja Anna-Liisan Anni-äidin äiti. Viimeksi mökissä asui Toivo Salomaa perheineen.



*Kyötikkälän entinen mäkitupa, myöhemmin Kukkamummun mökki teollisuusalueen ja Asemantie välisellä mäellä. - Anna-Liisa Niemen valokuvakokoelma.*



*Entinen Blomqvistin mökki oli myös Kyötikkälän mäkitupia. Alma ja Hjalmar Blomqvist muuttivat asemalle vuonna 1928 ja ostivat mökin Aleksin Jussilalta. - Valok. Markku Hovila.*

