

KIINNITÄ KUVA METALLISEEN RIIPUSPOHJAAN 3D-kristallilakkaa käyttäen.

Materiaalit:



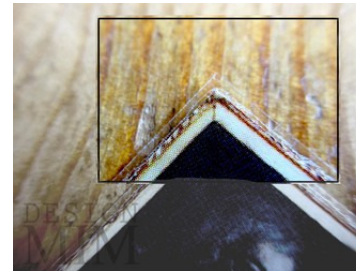
- [Riipuspohja](#)
- Kiva kuva
- [3D-kristallilakka](#)
- Teippirulla, noin 5cm leveä
- sakset
- neula



1. Suojalakkaus! Koska korumetallin kupari helposti värjää paksumpia lakkakerroksia siniseksi, kannattaa lakata riipuspohjan sisäosa. Lisää tippa 3D-kristallilakkaa ja levitä siveltimellä tai sormella lakkaa joka nurkkaan. Anna kuivua pari tuntia.



2, Suojaa kuvaa kosteudelta! Leikkaa kuva vähän liian pieneksi. Suojaa sekä etuettä kääntöpuoli leveällä teipillä. Hankaa kuvaa ja sitä ympäröivää teippiä muovilastalla tai kynnellä. Ilman tätä suojaa useimmat paperit muuttuvat hieman läpinäkyväksi, mikä tietysti joskus voi olla ihan kivaakin...:)



3. Jätä pari mm teippiä kuvan ympäri kun leikkaat sakseilla ylimäärän teippiä pois! Hankaa reunaa vielä kerran muovilastalla.



4. Lisää kerros 3D-kristallilakkaa riipuspohjaan.



5. Lisää kuva riipuspohjaan.



6. Paina varovasti kuvaa pohjaan tikkua tai neulaa käyttäen. Varo jättämästä jälkiä kuvaan. Lisää tarvittaessa enemmän 3D-lakkaa. Varmista neulalla että kuva pysyy tasaisena pohjalla!!



7. Ilmakuplia on vaikea välttää...



8. Vedä kuplat terävällä neulalla reunaan missä ne voi piilottaa tai jopa puhkaista neulalla.



9. Anna riipuksen kuivua pölyttömässä ympäristössä, eli juomalasin alla:) Tarkista että lakkaosa on vaakasuora. Tässä tarvittiin pieni paperikoroke alaosan alle.



10. Riipus on valmis! Koska unohdin suojalakkauksen kuvaa ympäröi sininen reuna.....sopii onneksi aika hyvin kuvaan:)



11. Tältä se näyttäisi jos olisin muistanut lakata riipuspohjan ensin!