

ATT ARENA TL

Testirata modernin huoltokonseptin toteutukseen



Testirata mahdollistaa auton alustan ja jarrujen nopean testaamisen sekä tulosten helpon analysoinnin ja havainnollisen selvittämisen asiakkaalle.

Moderni testikonsepti testiradalla suoritettuna

- lisää korjaamonne uskottavuutta
- viestittää korjaamonne korkeasta ammattitaidosta
- lisää korjaamonne käyttöastetta ja parantaa tuottavuutta
- vähentää reklaamaatioiden määrää
- lisää asiakastyytyvyyttä ja liikevaihtoa
- mahdollistaa modernin suoratöidenvastaanoton, jossa huoltoneuvoja testaa auton yhdessä asiakkaan kanssa.



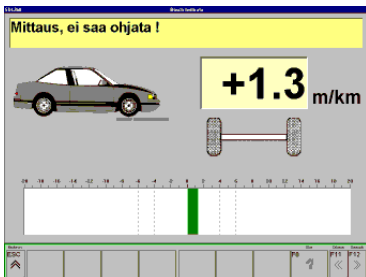
Luotettava rakenne - varma toiminta vuodesta toiseen

- Kuumasinkitty telasto takaa optimaalisen korroosiosuojan
- Roiskeveesisuojatut käyttömootorit (IP 54)
- Automaattinen telojen kytkeytyminen telastolle ajettaessa
- Automaattinen telojen pysäytys luistoraja saavutettaessa
- Automaattinen telojen uudelleen kytkeytyminen
- Teloilta ajoa helpottava itsepidättävä kierukkapyörävaihteisto
- Teollisuusstandardin mukainen CAN-väyläohjaus
- Huoltovapaa ja tarkka DMS-mittajärjestelmä
- Hyvin nastarenkaita kestävät ja karhennetut teräsripatelat
- Pyörien yksittäiskäyttö ja nelivetoautojen testaus optiona
- Automaattinen itsetestaus
- Todettu kestäväksi vaativassa katsastuskäytössä

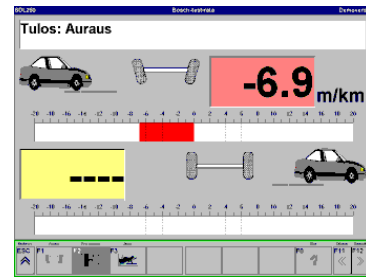
Kulkupoikkeama: Kulkupoikkeama mitataan poikkeamalevyn avulla.



Mittaus tapahtuu ajamalla kulkupoikkeamalevyn yli.



Tulos ilmoitetaan kulkukulmapoikkeamana m/km.



Mittau tulokset ovat helposti luettavissa.

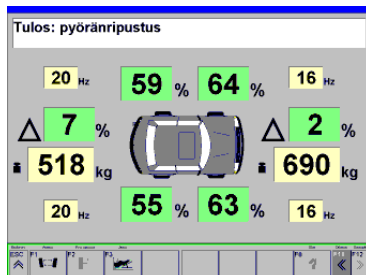
Pyöränripustustesti: Pyörien kosketus tiehen mitataan 60 sekunnissa.



Tien epätasaisuutta simuloidaan ravistinlevyillä pyöriä ravistamalla.



Tulostetaan pyöräkosketukset ja akselikohtainen ero.

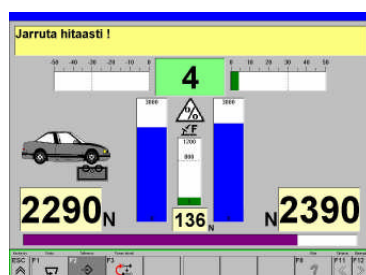


Kaikki tulokset näytetään yhdessä kuvassa.

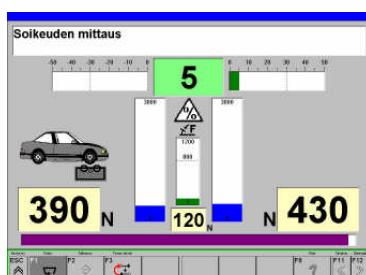
Jarrutesti: Kolmivaiheinen jarrutesti antaa luotettavan tiedon jarrujen kunnosta.



Ajettaessa auto jarruteloille, mitataan vierintävastus.

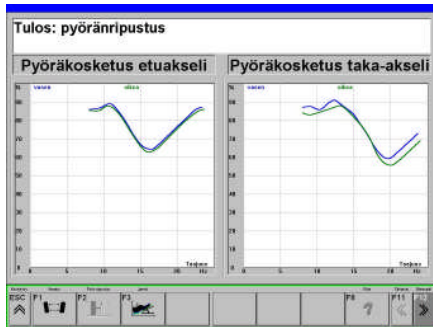


Tämän jälkeen mitataan jarrujen soikeus.

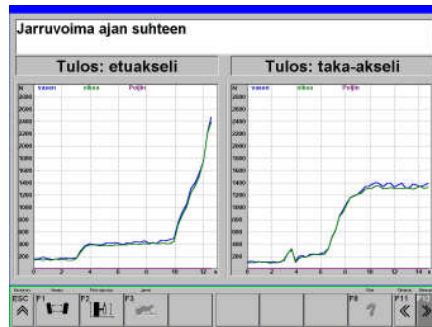


Viimeisenä mitataan jarruvoimat käyttö- ja seisontajarrusta.

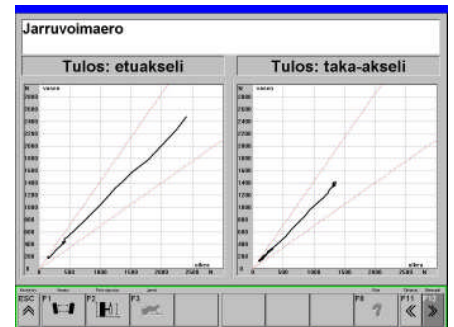
Selkeät kuvaajat tulosten havainnolliseen esitykseen.



Pyöräkosketus



Jarruvoimat ajan funktiona



Jarruvoimaero käytävänä

Silmämääräistarkistus

Alustan komponenttien kunnon dokumentointiin on kattava tarkastuslista, joka voidaan tulostaa asiakkaalle varsinaisen testiratatulostuksen lisäksi.

Tekniset tiedot:

Koko laitteisto

Akselipaino	2 t
Pyörämassa	1 t
Ottoteho	5,5 kW
Verkkoliitäntä	3 x 400 V
Taajuus	50 Hz
Sulake	20 AT
Melutaso	70 dB (A)
Pienin testausleveys	800 mm
Suurin testausleveys	2200 mm
Runkorakenteet	kuumasinkittyjä

Käyttölaitteet ja näyttö

Käyttölaite (k x l x s) mm	1340 x 565 x 535
Kokonaismitat (k x l x s) mm	1830 x 565 x 535
Näyttö	17", 30° kääntyvä
Paino	n. 100 kg
Käyttölämpötila	5 - 40 °C

Kulkupoikkeamatesteri

Akselimassa	2,5 t
Pyörämassa	1,25 t
Mitta-alue	-15..+15 m/km
Mittatarkkuus	0,1 m/km

Pyöränripustustesteri

Akselimassa	2 t
Pyörämassa	1 t
Mitta-alue	0 - 100%
Mittasuure	pyöräkosketus
Ravistusliike	6 mm (2 x amplitudi)
Ravistustaajuus	25 - 0 Hz
Moottorin nimellisteho	2 x 2,5 kW
Paino	n. 330 kg
Testin kesto / akseli	n. 30 s

Jarrudynamometri (telasto)

Akselimassa	4 t
Pyörämassa	2 t
Pyöräkohtainen jarruvoima	5 kN
Testausnopeus	n. 3,3 km/h
Pienin rengaskoko	440 mm tai 10"
Suurin rengaskoko	800 mm tai 18"
Kitkakerroin märkä / kuiva	> 0,5 / > 0,7
Telan halkaisija	200 mm
Moottorien nimellisteho	2 x 2,5 kW
Telarakenne	teräsriipa
Paino	n. 370 kg