



– sammen om landbrug og natur

Smart Natura

10 June 2014 Finland

Frank Bondgaard

Knowledge Centre for Agriculture





– sammen om landbrug og natur

Purpose of the project

Improve cooperation between advisors,
municipalities and landowners

Local ownership by bottom-up approaches

Develop and perform good methods

Communication

Support the implementation of Natura 2000-
plans in Denmark / EU

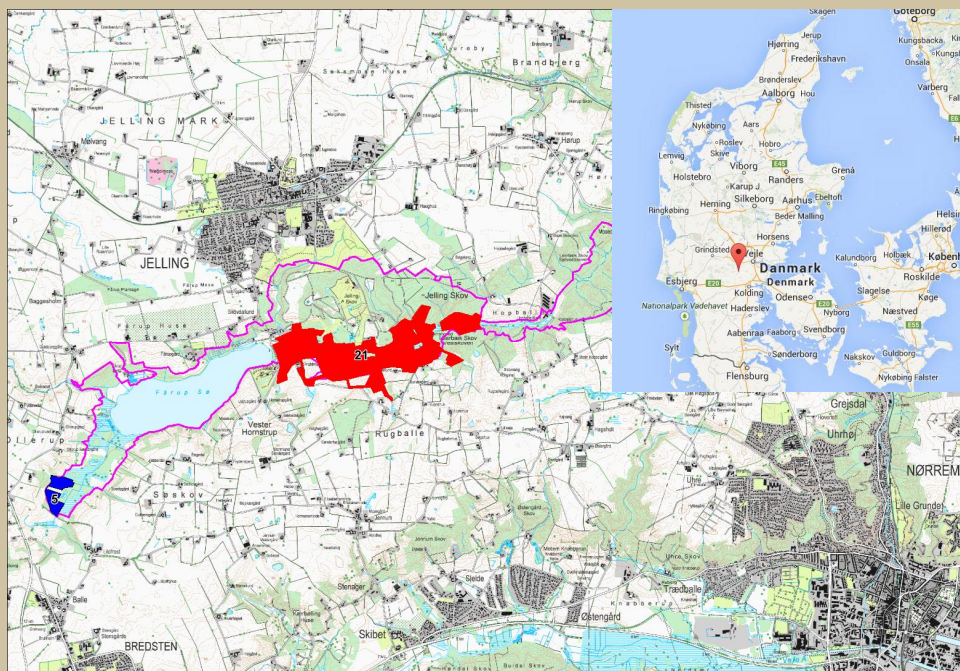




– sammen om landbrug og natur

Grejs River Valley -109 hectares fencing and clearing projects for in 2013-2014

21 landowners - 4 meetings/workshops - individuel farmvisits.



A real challenge with small nature areas.

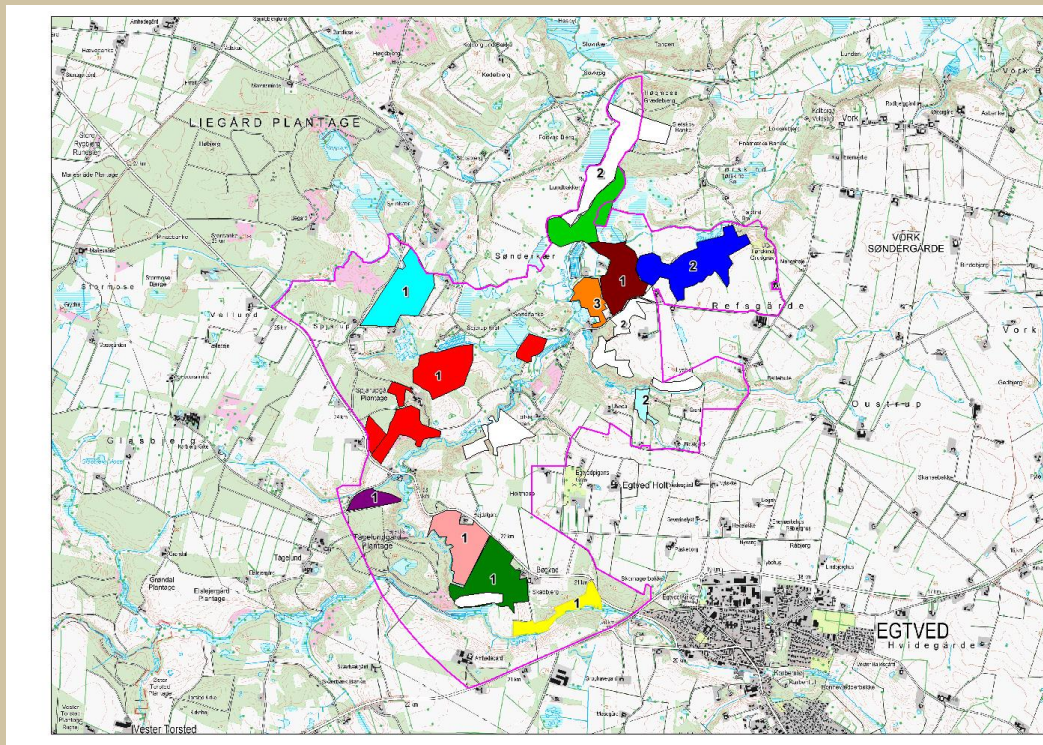
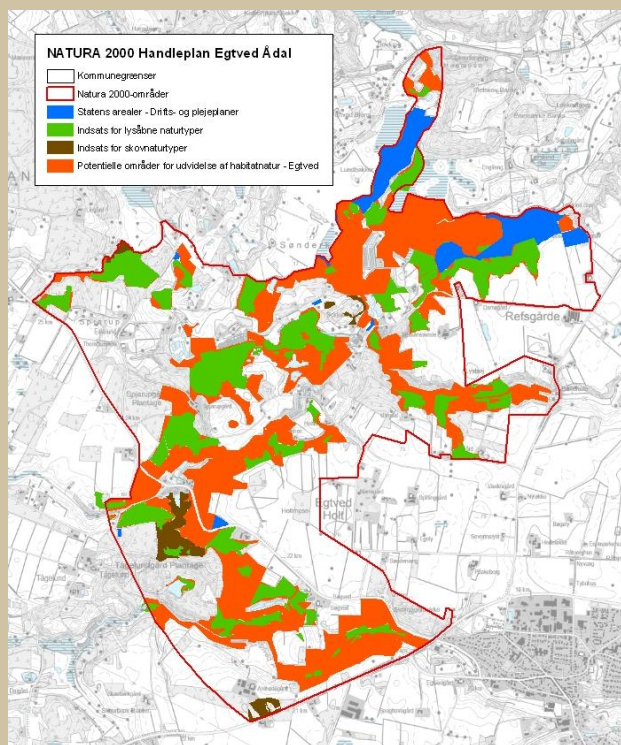
The past don't match the present.
Land Consolidation/reparcelling ?



– sammen om landbrug og natur

Egtved River Valley

–136 hectares fencing and clearing projects for in 2012-2014





– sammen om landbrug og natur

Egtved River Valley

–136 hectares fencing and clearing projects for in 2012-2014

Western marsh orchid (*Dactylorhiza majalis*)





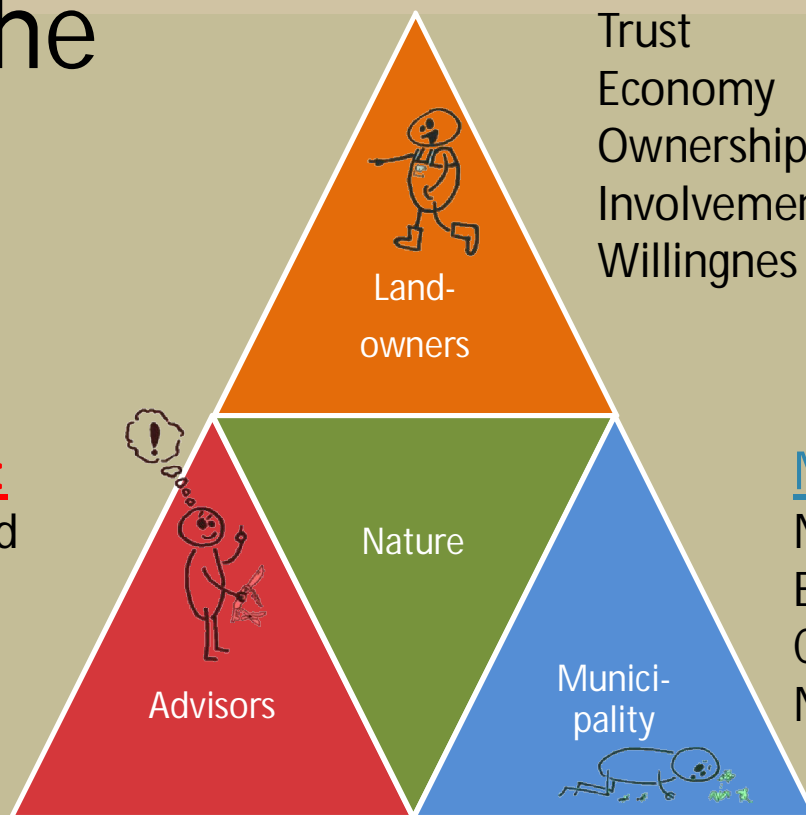
– sammen om landbrug og natur



Unik in the project ?

Local farmers advisor:

Experts in legislation and subsidies
Trust
Economy
Holistic counselling



Landowners:

Trust
Economy
Ownership
Involvement
Willingnes to listen

All have their own network !

Municipalites:

Nature and
Economy and time
Conflict handling
Nuanced view on nature

All can be promoters



– sammen om landbrug og natur

The website [Smart Natura](#)



A [Handbook](#) for agricultural advisors and the municipality and landowners.

A Handbook with [case stories](#)

Inspiration brochure – know your role in a nature project

Layman report





– sammen om landbrug og natur

Flying squad – education, dialog, strategy and reflections





– sammen om landbrug og natur

2 study trips: Germany & UK – The Catchment Based Approach CaBA





– sammen om landbrug og natur

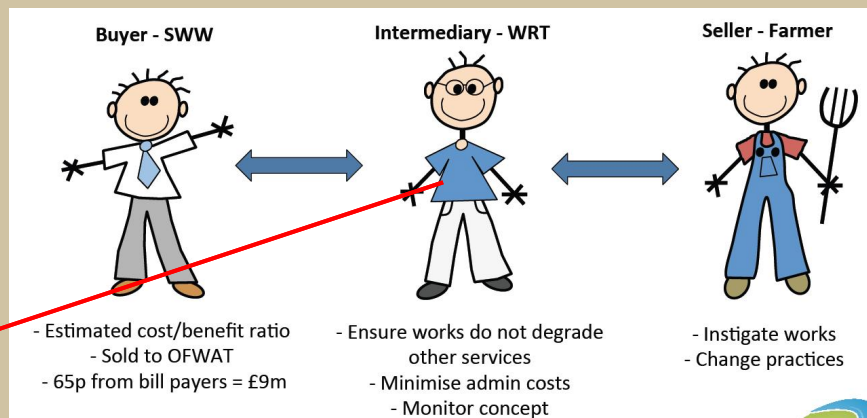
They are not talking N or Pbut Silt management





– sammen om landbrug og natur

Catchment Based Approach



National CaBA Steering Group



SALMON & TROUT ASSOCIATION
Game anglers for fish, people, the environment





– sammen om landbrug og natur

Tools for cooperation - [Contracts](#) between landowners

Networking – Events – meetings with landowners and decisions makers

Barrier study





– sammen om landbrug og natur

50 % are not full time farmers in the 2 nature areas –
do they understand The Single Payment Scheme ?

Hvem kan søge tilskud, og hvem har ansvar for arealer og dyr?

	Du ejer og driver arealet	Du ejer arealet, men har bortforpagtet det	Du har forpagtet arealet	Du er dyreholder og har en græsningsaftale på arealet
Enkeltbetaling	Du søger tilskud.	Du søger ikke tilskud.	Du søger tilskud.	Ejer eller forpagter søger tilskud. Rådigheden over arealet medfølger ikke ved en græsningsaftale, og derfor kan du ikke søge tilskud.
Miljøtilsagn	Tilsagn er søgt hjem til dig, og du skal sørge for, at betingelserne overholdes. Du søger nye miljøtilsagn.	Ved opstart af forpagtning, hvor der er eksisterende flerårige miljøtilsagn, skal du være opmærksom på, at forpagter skal overtage tilsagnet via producentskifte. Ellers vil du blive mødt med krav om tilbagebetaling. Du søger ikke nye miljøtilsagn.	Hvis der ved ophør af forpagtningen er flerårige miljøtilsagn, skal tilsagnet overdrages til ejer via producentskifte. Ellers vil du blive mødt med krav om tilbagebetaling af udbetalte tilskud. Du søger nye miljøtilsagn.	Miljøtilsagn medfølger ikke med græsningsaftale, og du kan ikke søge miljøtilsagn.
Økonomi	Du har den økonomiske risiko for driften af arealet. Du afholder omkostninger og modtager indtægter.	Din indtjening svarer til størrelsen på forpagtningsafgiften. Den er enten fast eller knyttet op på kapitalstaksten.	Du har den økonomiske risiko for driften af arealet. Du afholder omkostninger og modtager indtægter.	Ejers miljøtilsagn og enkeltbetalingsstøtte er afhængig af, at du overholder krav til arealpleje. Han risikerer fradrag i tilskud, hvis plantede eller antal dyr på arealet ikke følger reglerne. Hvis du betaler for græsningen, betaler du pr. dyr og ikke pr. ha.
Forpligtelser	Du vedligeholder arealet, plantede, hegn og eventuelle installationer.	Du har ingen forpligtelser i forbindelse med driften af arealet.	Du vedligeholder arealet, plantede, hegn og eventuelle installationer.	Ejerforpagter vedligeholder arealet, hegn og eventuelle installationer. Du sørger for afgræsning og opsyn med hegn og installationer.
Regler for Krydsoverensstemmelse og KO	Du har ansvaret for at KO krav overholdes både på dyr og areal.	Du er ikke ansvarlig for overtrædelser på arealet.	Du er ansvarlig for egne overtrædelser på arealet og i visse tilfælde for ejers, hvis han ikke søger EU-støtte.	Du er kun ansvarlig for KO krav, der vedrører dyrene. Ejerforpagter er ansvarlig for overholdelse af KO krav vedr. arealet.
Regler for GLM (God landbrugs- og miljømæssig stand)	Ansvarlig: Dig.	Ansvarlig: Forpagter.	Ansvarlig: Dig.	Ansvarlig: Ejerforpagter.
Rydningsspligt	Ansvarlig: Dig.	Ansvarlig: Forpagter.	Ansvarlig: Dig.	Ansvarlig: Ejerforpagter.
Dyr	Du bestemmer hvor mange og hvilke dyr, der må gå på arealet.	Du bestemmer ikke over dyreholdet på arealet.	Du bestemmer hvor mange og hvilke dyr, der må gå på arealet.	Du bestemmer, hvilke dyr der skal gå på arealet.
Rådighed over arealet	Du har rådighed over arealet.	Du har ikke rådighed over arealet.	Du har rådighed over arealet.	Ejerforpagter har rådighed over arealet.



– sammen om landbrug og natur

What is a



without nature ?





– sammen om landbrug og natur

Workshop

Land acquisitions and socio-economical aspects

11 June 2014 Finland

Frank Bondgaard

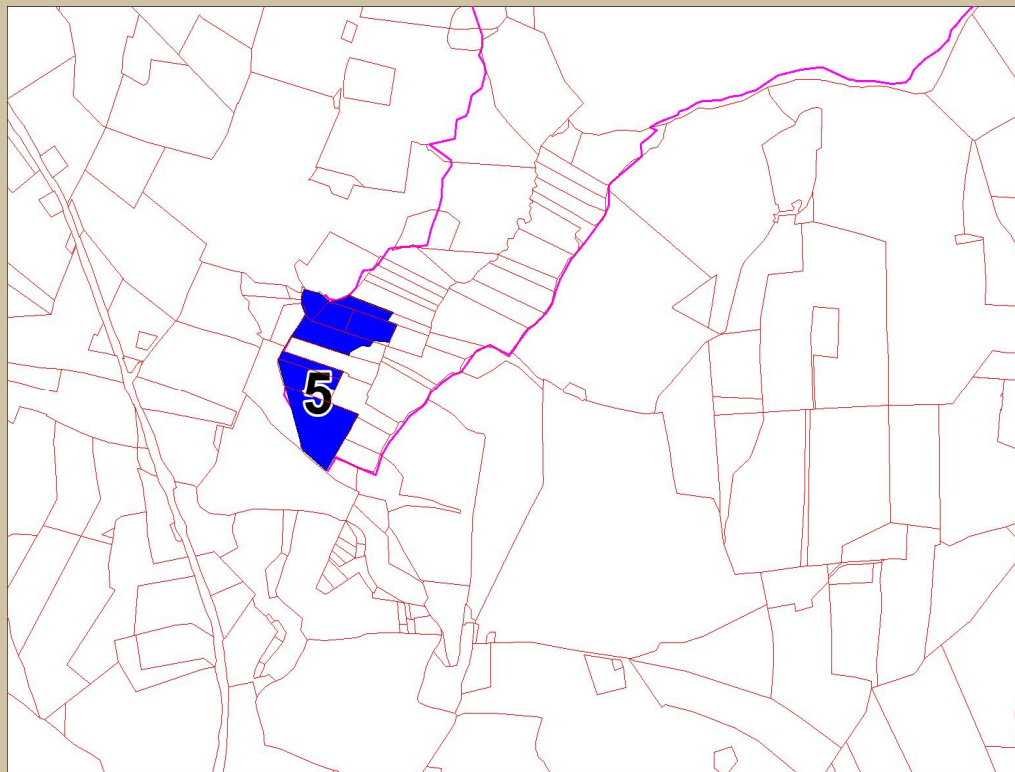
Knowledge Centre for Agriculture





– sammen om landbrug og natur

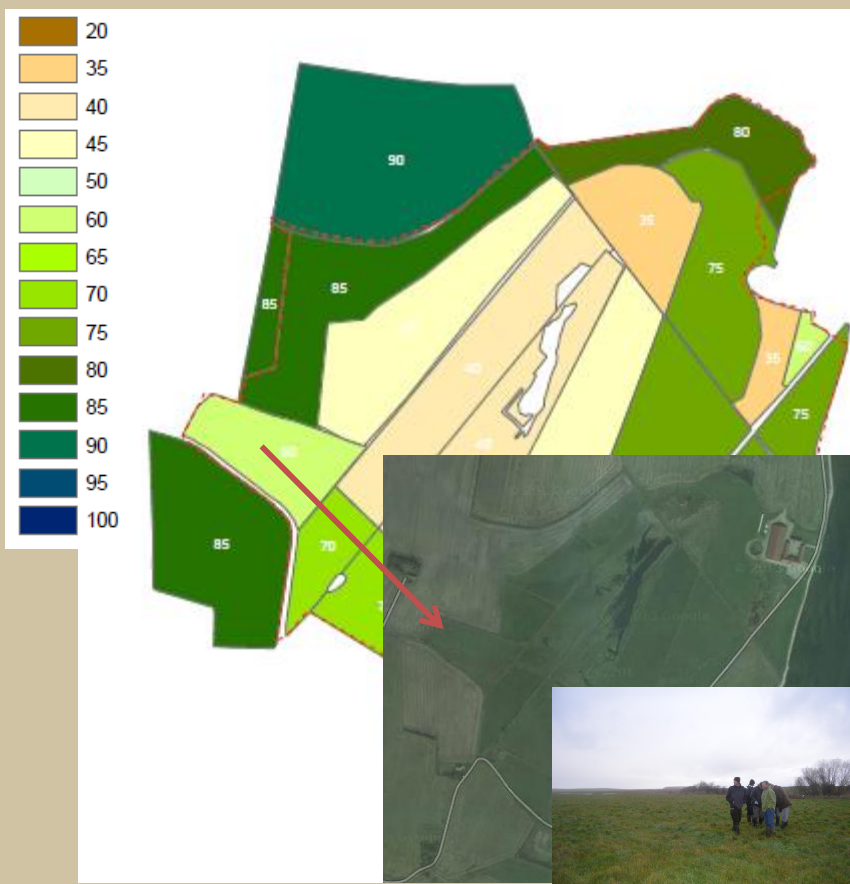
The past does not always match the present





– sammen om landbrug og natur

Land values



Land consolidation/reparcelling



Farmers valuing their own land.





– sammen om landbrug og natur

1. How do you involve landowners in nature projects and what level/kind of cooperation do you have – different models ?
2. Is The Single Payment Scheme and the legislation a challenge in relation to the landowners and the work with nature in your country ?
3. Funding of advice – in witch way and from who in your country ?

