

PSA koholla/kohoamassa – miten toimia eri tilanteissa?

Peter J. Boström
Ylilääkäri
Urologian klinikka, Tyks
Apulaisprof. (tenure)
Turun Yliopisto

Yleislääkäreiden Kevätkoulutukseen
8.5.2024

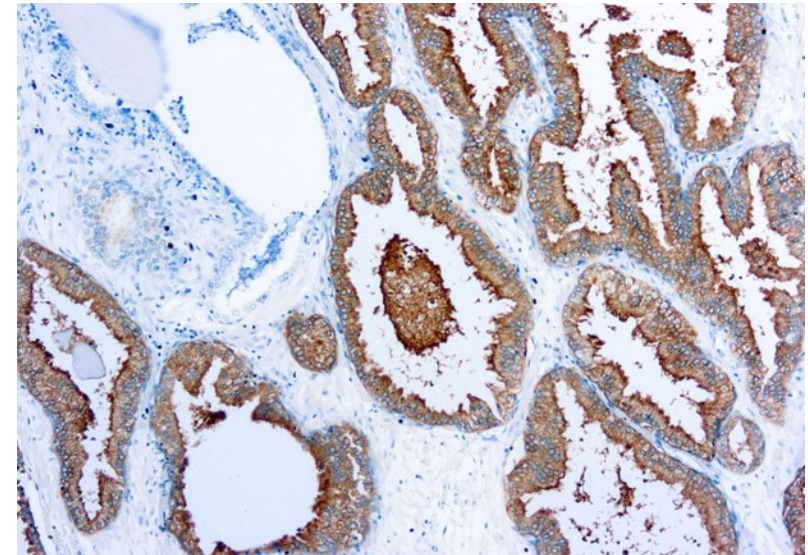
Getting better, every day

sidonnaisuudet

- Palvelualuejohtaja, Tyks/Varha
- Apulaisprofessori, Turun Yliopisto
- Yksityisvastaanotto, Mehiläinen
- Valvira asiantuntija
- Teollisuus
 - Luentopalkkio Janssen
 - Konsultaatiopalkkio Faron
- Apurahat
 - Profound Inc

PSA

- **P**rostate **S**pesific **A**ntigen
- Eturauhasen erittämä proteiini
- biologisena funktiona vaikuttaminen siemennesteen viskositeettiin
- Eturauhas-, muttei eturauhassyöpäspesifinen



PSA:n käyttökohteet



”Normaali” PSA

- Alle 50 vuotta: alle 2.5 µg/l (mikrogrammaa litrassa)
- 50–59 vuotta: alle 3.5 µg/l
- 60–69 vuotta: alle 4.5 µg/l
- Yli 69 vuotta: alle 6.5 µg/l



Syöpäriski & "normaali" PSA

PSA

- Alle 50 vuotta: alle 2.5 µg/l (mikrogrammaa litrassa)
- 50–59 vuotta: alle 3.5 µg/l
- 60–69 vuotta: alle 4.5 µg/l
- Yli 69 vuotta: alle 6.5 µg/l

PSA	syöpäriski
<1	11%
1-2	12%
2-3	19%
3-4	25%

Normaali vapaa PSA

Vapaan PSA:n osuus

- Vaihteluväli 5-40%
- Mitä matalampi, syöpä sitä todennäköisempi
- Viiterajana 15-17%

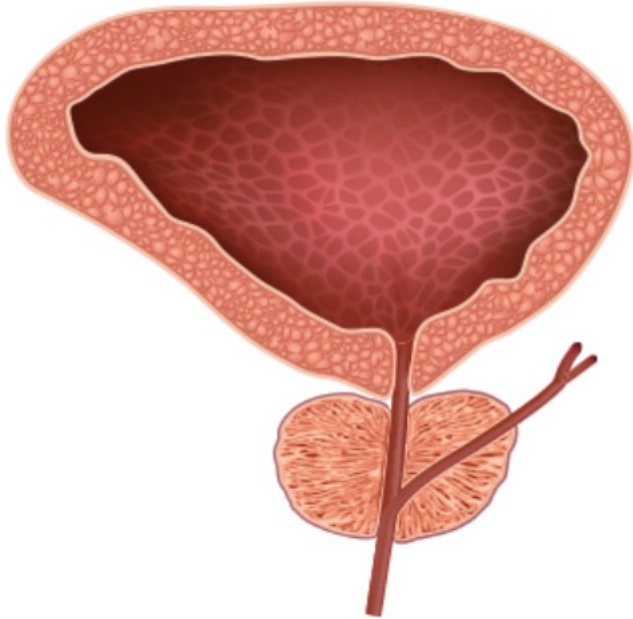
• PSA-kinetiikka ”nousunopeus”

- $>0.75 \mu\text{g/l/v}$ -> kohonnut syöpäriski

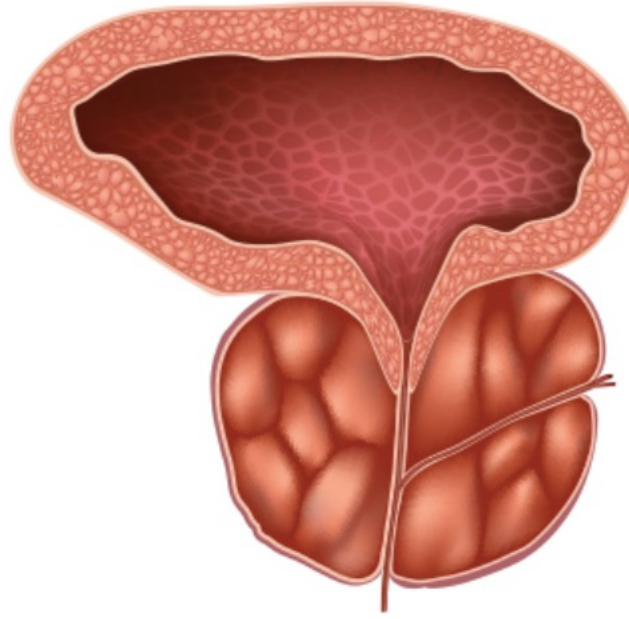


PSA-tiheys

PSA/eturauhasen tilavuus
0.15-0.2 $\mu\text{g}/\text{l}/\text{ml}$ raja-arvona



PSA 10 $\mu\text{g}/\text{l}$
Prostata 20 ml
Tiheys 0.5 $\mu\text{g}/\text{l}/\text{ml}$



PSA 10 $\mu\text{g}/\text{l}$
Prostata 100 ml
Tiheys 0.1 $\mu\text{g}/\text{l}/\text{ml}$

Väärä positiivinen tulos #1

- oireinen VTI tai prostata toimenpide
 - testi aikaisintaan viikkojen, mieluiten parin kk kuluttua



Väärä positiivinen tulos #2

- **Ejakulaatio** nostaa PSA-arvoa jopa 40-50%
 - Vaikutus ohi 2 vrk:ssa
- **Eturauhasen tunnustelu** saattaa nostaa PSA-arvoa
- **Polkupyöräily** saattaa nostaa hetkellisesti PSA-arvoa

-> Suosittele välttämään siemensyöksyjä ja pyöräilyä 2 vrk ennen lab-käyntiä



Milloin PSA Kohoaa?



**Infektio
inflammatio**

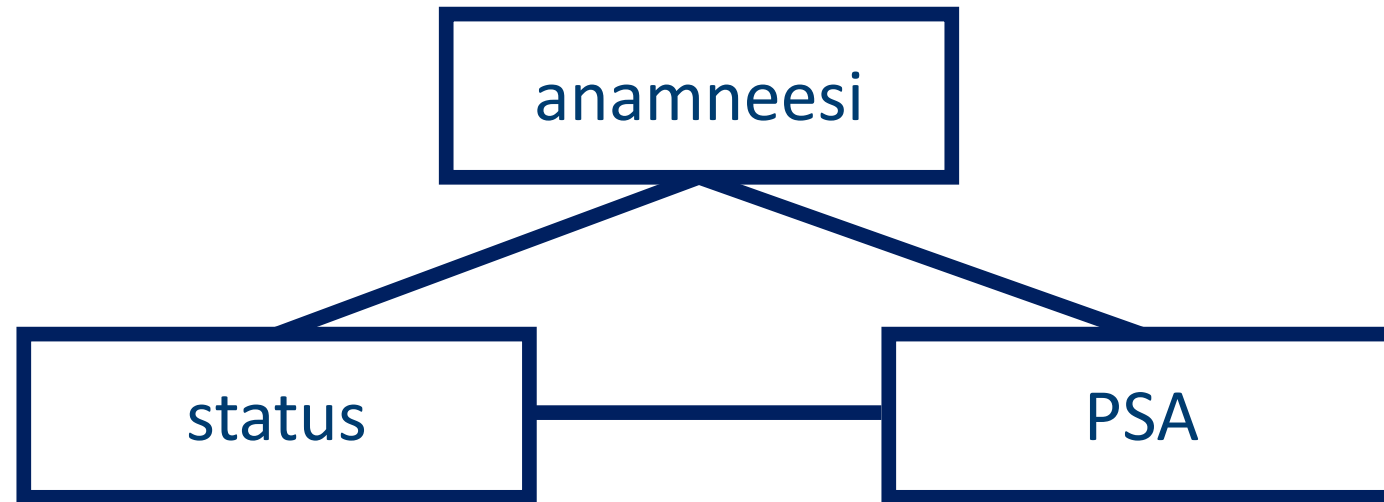


Hyperplasia



syöpä

Virtsankulkuoireiden selvittely



- PSA "normaali", hoida tarvittaessa hyperplasia/prostatiitti
- PSA koholla.
 - ➔ & kyhmy, lähete urologialle
 - ➔ ei kyhmyä, kontrolloi (1-2 kk). Jos edelleen koholla, lähete urologille

PSA & eturauhassyöpäseulonta

Eturauhassyövän
seulonnasta aiheutuu
enemmän haittaa kuin
hyötyä



Veli-Matti Partanen

Tutkija, Suomen
Syöpärekisteri

Asiantuntijat vastustavat rutiininomaista eturauhassyövän seulontaa

VS

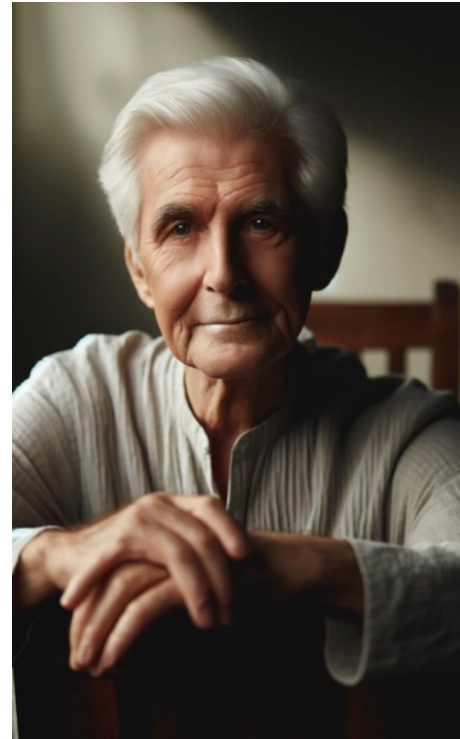
PSA-testi

DOCRATES
SYÖPÄSAIRAALA

PSA-testillä voidaan havaita oireeton eturauhassyöpä heti varhaisvaiheessa. Docrateen asiantuntijat suosittelevat PSA-arvon mittauttamista kaikille miehille 45 vuoden iästä alkaen.

PROPO 

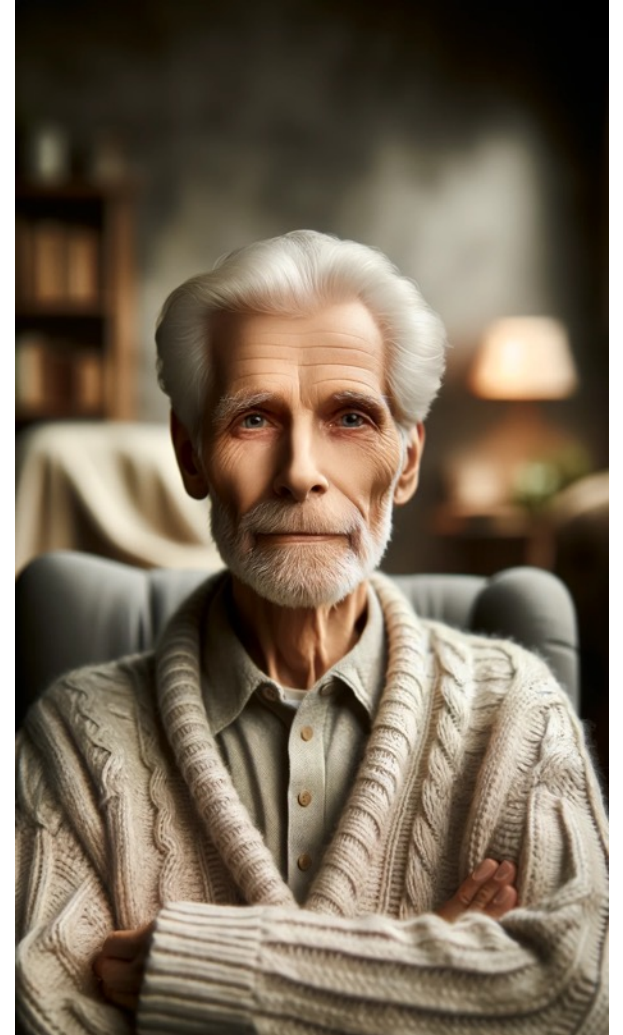
PSA & eturauhassyöpäseulonta Suomessa



lääkkeitä ja työterveyden asiakkaat yliseulottuja verrattuna muihin

PSA & eturauhassyöpäseulonta, käypä hoito #1

- Älä toteuta PSA-seulontaa oireettomille >70-v miehille tai miehille joilla on merkittävä elinajanodotetta lyhentävä sairaus



PSA & eturauhassyöpäseulonta, käypä hoito #2

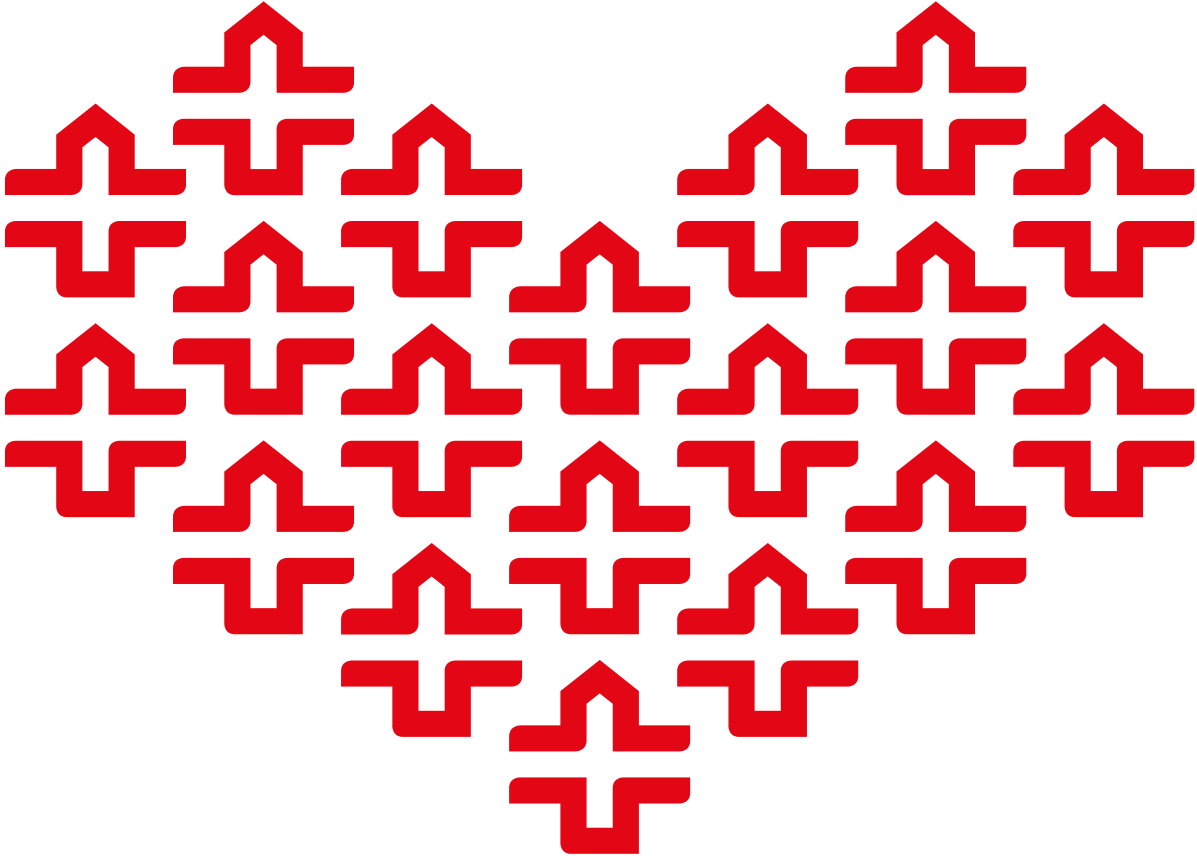
- PSA-seulontaa voidaan harkita miehille joita on informoitu seulonnan hyödyistä ja haitoista
- Aloitusikä
 - 50-v. jos ei riskitekijöitä
 - 45-v. jos lähisuvussa eturauhassyöpää tai afrikkalainen geeniperimä
 - 40-v. jos osoitettu BRCA-mutaatio

PSA & eturauhassyöpäseulonta, käypä hoito #3

- seulontaväli
- Ei riskitekijöitä, PSA < 1 µg/l
 - 8 vuoden välein
- Riskitekijöitä tai PSA > 1 µg/l
 - 2-4 vuoden välein

Hoidettu syöpä, PSA-relapsin rajat

- Radikaali prostatektomia
 - $> 0.2 \mu\text{g/l}$
- Sädehoito
 - $> \text{nadir} + 2.0 \mu\text{g/l}$



kiitos!

Getting better, every day