



# Haimasyöpä

Erikoislääkäri, LT, dosentti, työnohjaaja ja prosessikonsultti

Eija Korkeila

28.11.19



# Mitä kasvaimia haimassa on?

## **HAIMAN ADENOCARCINOMA YLEISIN**

**Haimassa voi olla myös:**

NEUROENDOKRIINISIÄ KASVAIMIA

LYMFOOMIA

INTRADUKTAALISIA PAPILLAARISIA MUSINOOTTISIA NEOPLASMEJA

ASINAARISOLUSYÖPÄÄ

JNE

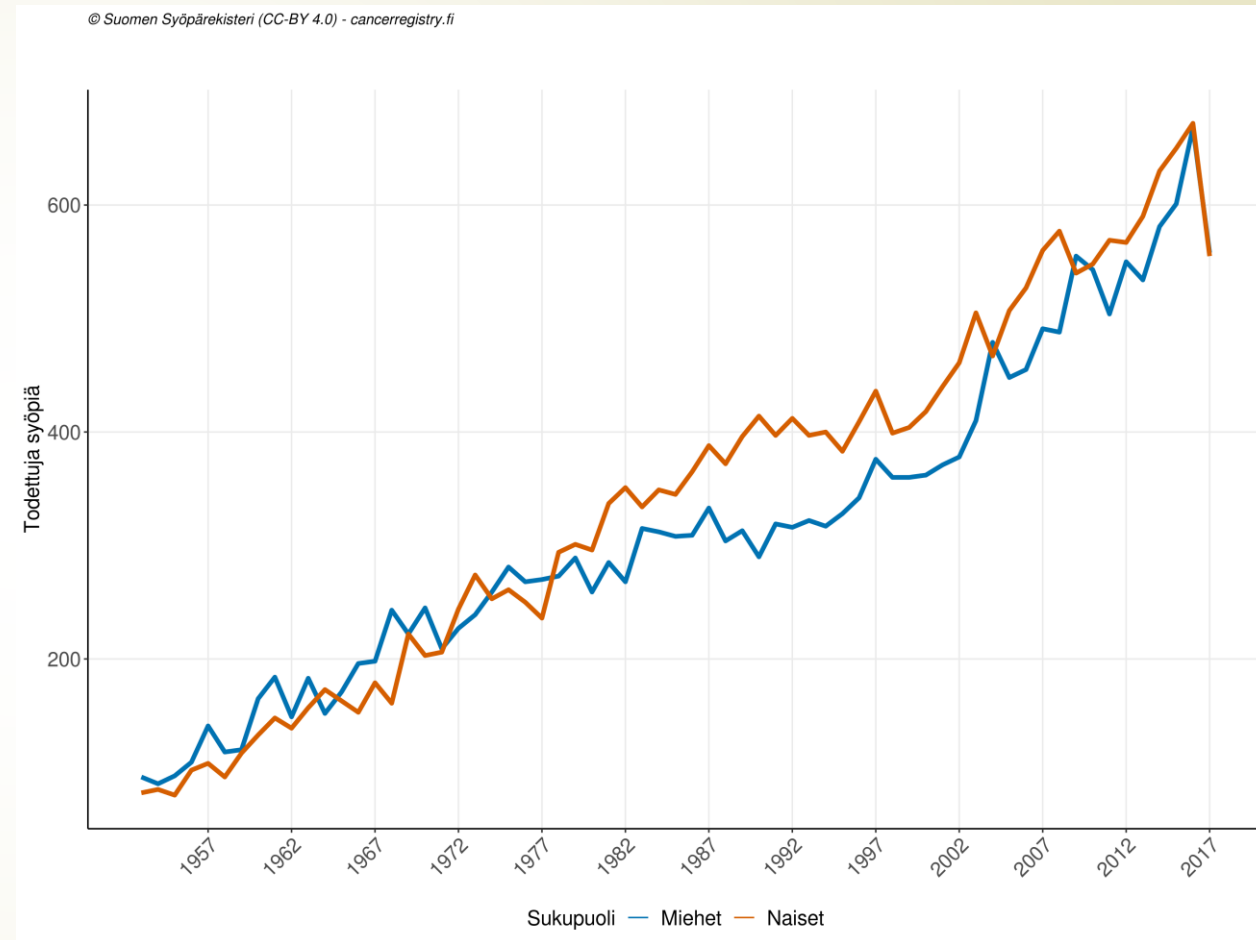
## Uusia haimasyöpiä v. 2017

Miehet 558

Naiset 555

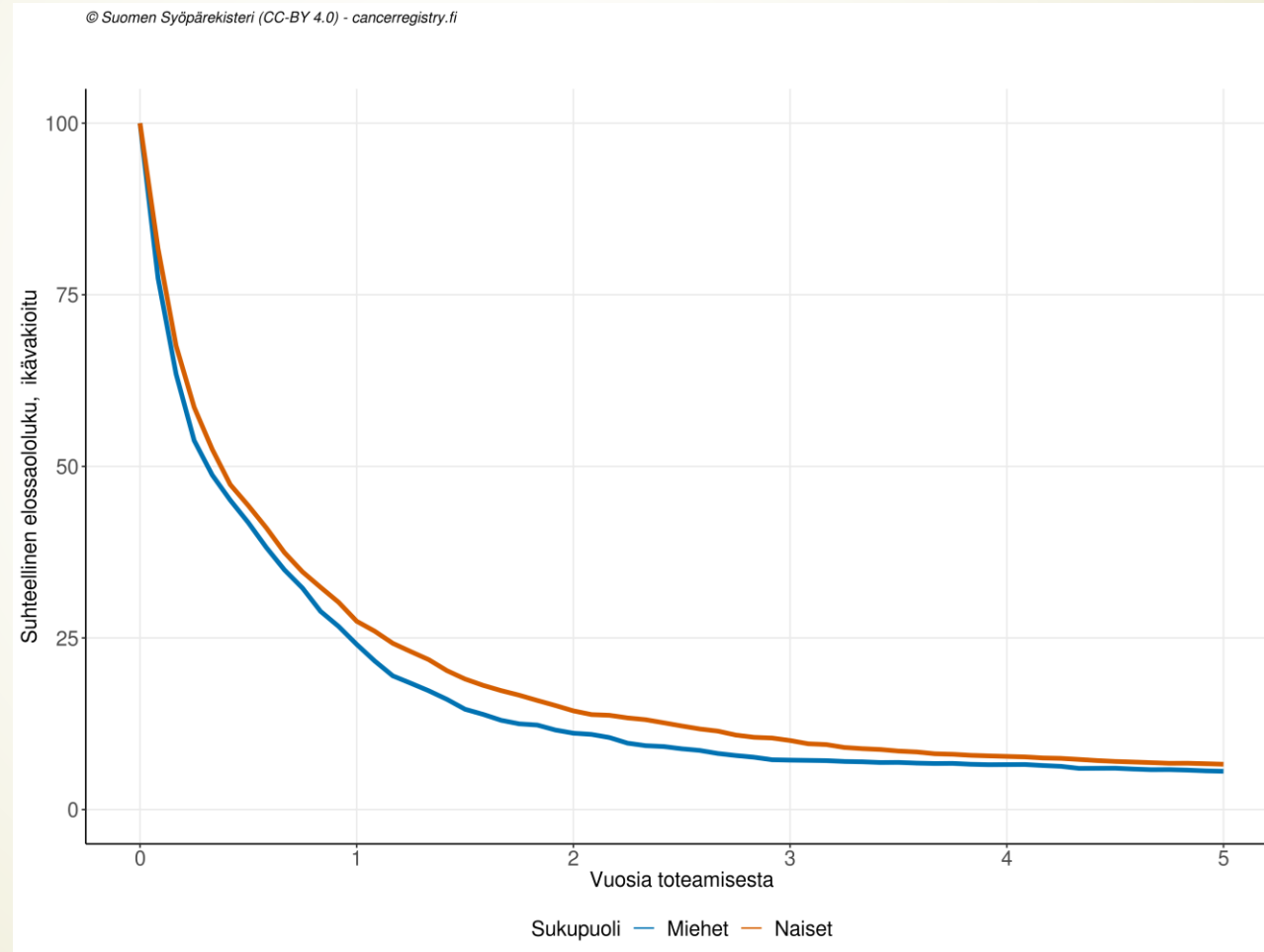
Suomen Syöpärekisteri, 21.10.2019

Kuva: Suomen Syöpärekisterin luvalla





5 vuoden kuluttua elossa 7% miehistä ja 9% naisista



Kuva Suomen Syöpärekisterin luvalla. 21.10.2019



# Haimasyövän riskitekijät

- ▶ Ikä
- ▶ Sukupuoli
- ▶ Tupakointi
- ▶ Alkoholi
- ▶ Obesiteetti, dieetti
- ▶ Diabetes
- ▶ Krooninen pankreatiitti
- ▶ Altistuminen liuottimille
- ▶ Perinnölliset tekijät: perinnöllinen pankreatiitti, Peutz-Jeghersin sd, Perinnöllinen maligni melanooma ja haimasyöpä (FAMM-PC), Perinnöllinen rinta- ja munasarjasyöpä -sd (HBOC), Lynchin sd.
- ▶ Kohonnut riski voi olla myös ihmisillä, joilla Li Fraumenin sd tai perinnöllinen adnomatoottinen polyposis (FAP)

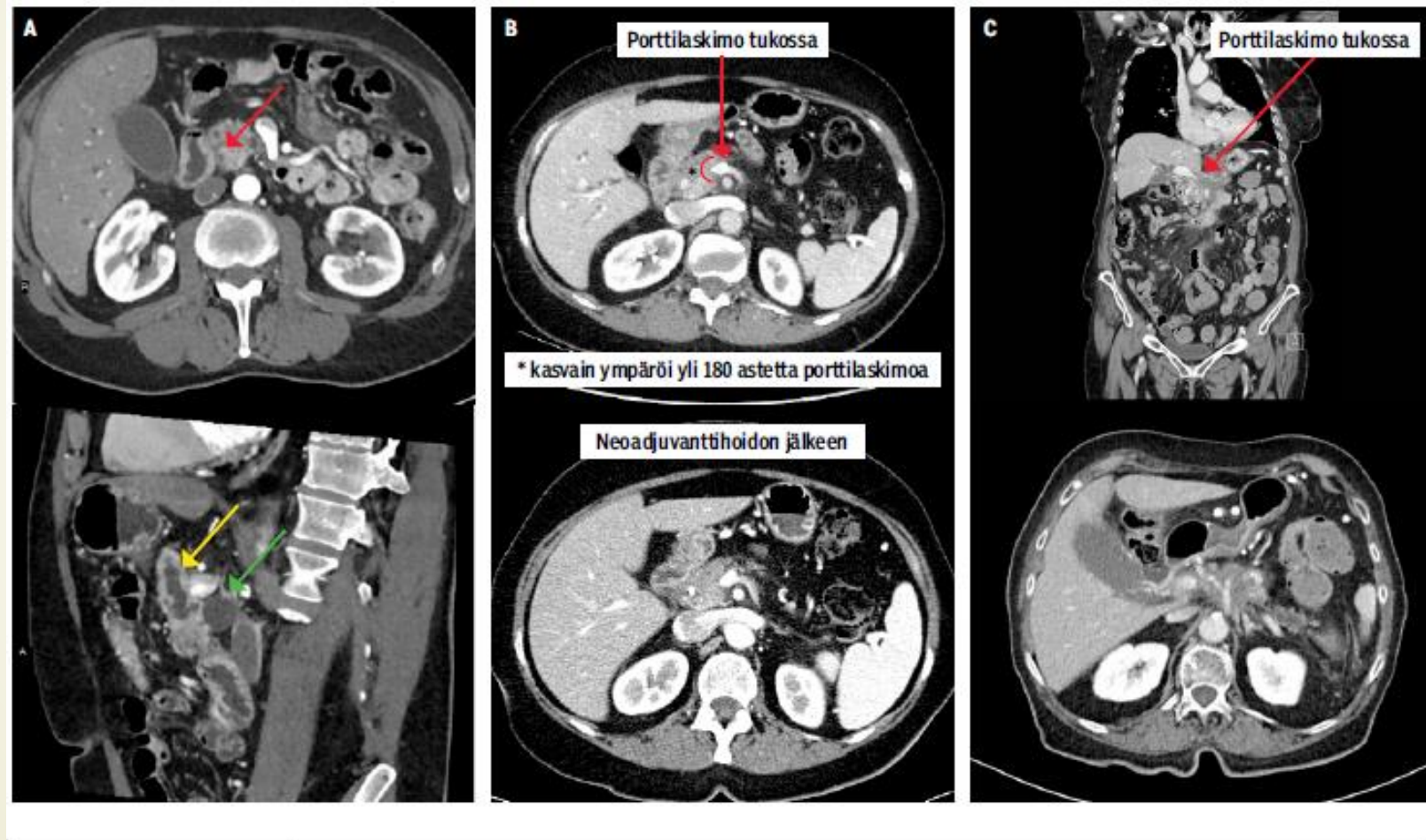


# Haimasyövän oireet

- ▶ Alkuvaiheessa usein epämääräisiä
- ▶ Alkuvaiheessa usein oireeton
- ▶ Ylävatsavaiva, epämukava, täyttävä olo ylävatsalla
- ▶ Ylävatsakipu, voi säteillä selkään tai tuntua pelkästään selässä
- ▶ Yleisoireet: laihtuminen, keltaisuus, ihon kutina, ripuli, pahoinvointi, oksentelu
- ▶ Joskus haimatulehdus, tuore diabetes

# HAIMASYÖVÄN LEIKATTAVUUDEN ARVIOINTI

a. Paikallinen tauti b. mahdollisesti leikattavissa oleva c. paikallisesti levinnyt tauti





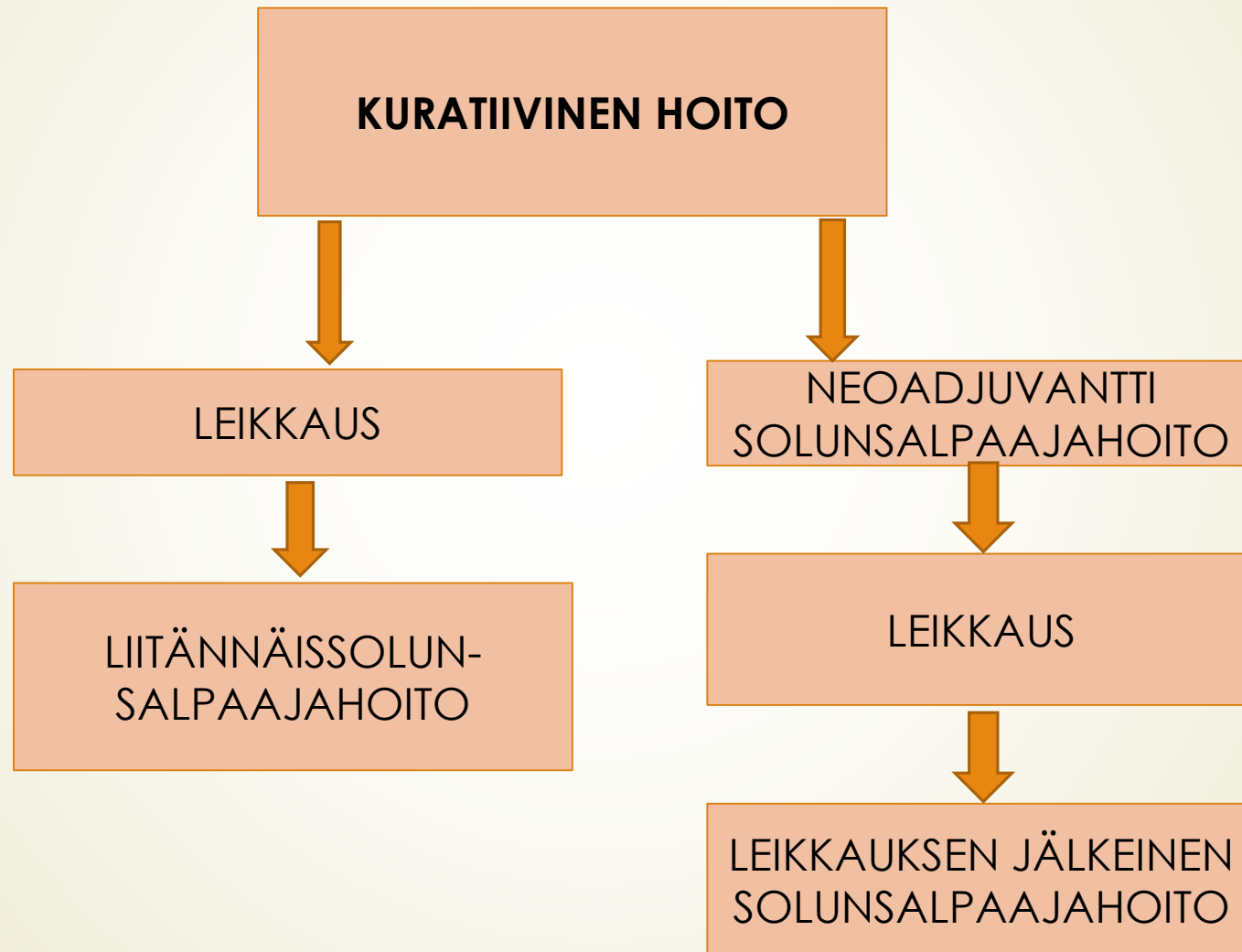


# Diagnoosi



- ▶ Oireet voivat olla harhaanjohtavia ja usein epäily haimasyövästä viiveellä
- ▶ CT, UÄ, MRI
- ▶ CA19-9 voi olla koholla, mutta se ei nouse kaikilla haimasyöpäpotilailla ja voi nousta myös muissa syövässä. Voimakkaasti koholla oleva arvo viittaa haimasyöpään.
- ▶ Biopsia: EUS-ohjattu bp, vatsanpeitteiden läpi CT-/UÄ-ohjatusti, bp etäpesäkkeestä
- ▶ Diagnoosi voi olla vaikea 1) näytteen saatavuuden takia 2) haimasyövässä syöpäsoluja voi olla harvakseltaan ja suuri osa tuumoria voi olla stroomaa

# Haimasyövän hoito







PALLIATIIVINEN HOITO



PALLIATIIVINEN  
SOLUNSAJALPAJAAHOITO

**JA/  
TAI**

OIREENMUKAINEN HOITO



HAIMAKASVAIMIIN VOI LIITTYÄ  
SAPPITIETUKOKSIA (STENTTAUS ERCP-TEITSE TAI PTC-TEITSE)  
RASVARIPULIA (F-ELAST1)  
DIABETES  
VATSA-, SELKÄKIPUJA  
MAHANPORTIN TUKKEUTUMISTA (STENTTAUS SKOPIATEITSE)



HAIMASYÖPÄ ON VAIKEA TAUTI DIAGNOSOIDA JA HOITAA

TÄRKEÄÄ MUISTAA EPÄMÄÄRÄISTEN VATSAVAIVOJEN MAHDOLLISENA SYYNÄ

HYVÄ OIREENMUKAINEN HOITO TARPEEN KAIKILLA POTILAILLA

Yhteisvastaanotot palliatiivisen poliklinikan hoitajan kanssa  
Vastaanottokäyntejä rinnakkain, aktiivisten hoitojen aikana  
tarvitaan moniammatillista osaamista

