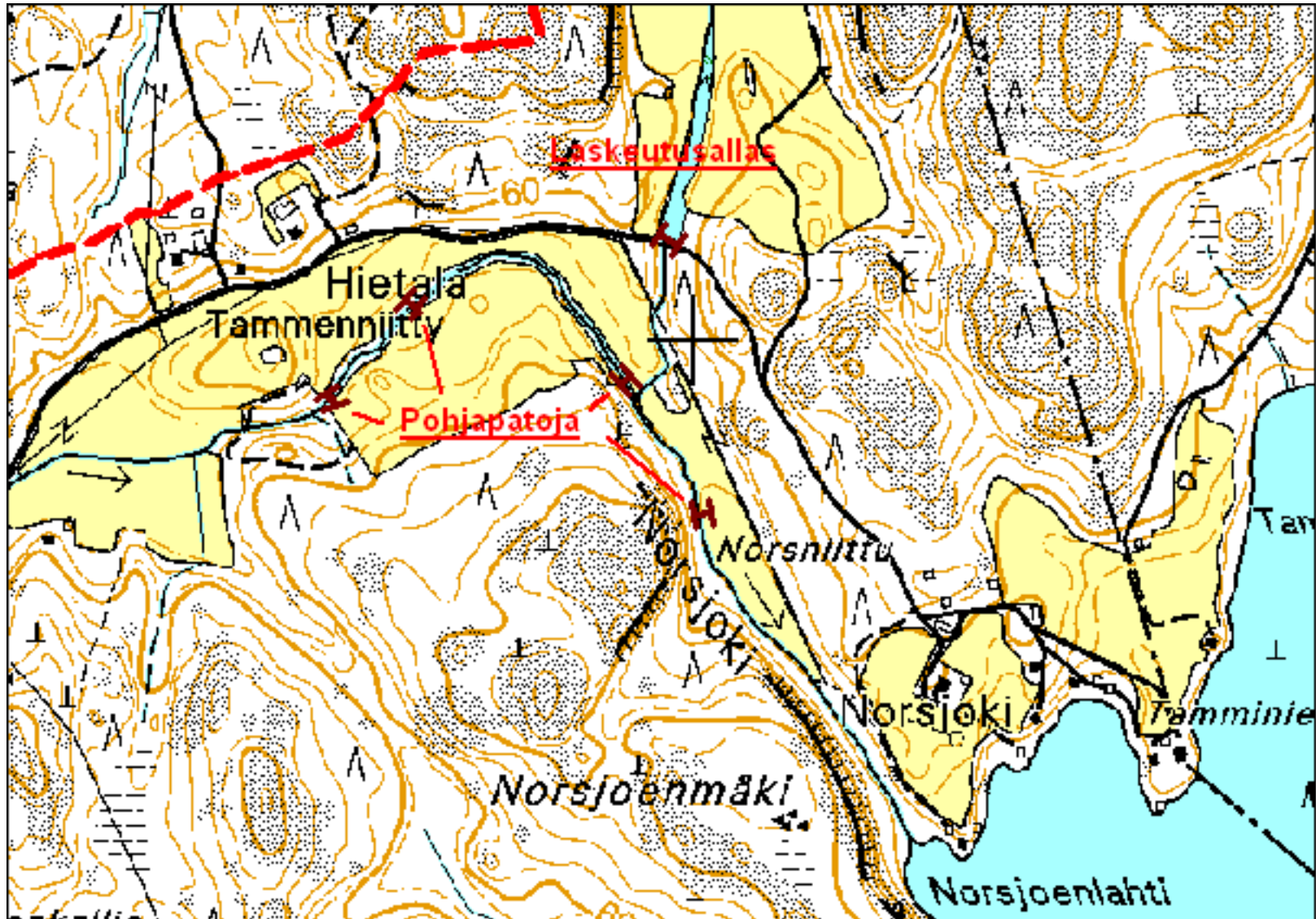


# Hirsijärven valuma- aluekartoituksesta osa

Norsjoen yksityiskohdat

Otteet alkuperäisestä raportista  
20120516  
Jukka Klemola



Hirsijärven toiseksi suurin pistemäinen kuormittaja on Norsjoki. Norsjoki kuljettaa Hirsijärven lähivaluma-alueen typpikuormasta noin 13 % ja fosforikuormasta noin 14 %.

Norsjoen vesi on huomattavasti Huitinjoen vettä kirkkaampaa, vaikka onkin jonkin verran humuksen ja saviaineksen värjäämää. Norsjoen ensimmäiseen pohjoisesta tulevaan haaraan pystyy muodostamaan pitkulaisen laskeutusaltaan patoamalla uoman ennen tietä. Patoamisessa voi hyödyntää esimerkiksi nykyistä tierumpua.

Norsjoen ns. pääuomassa on alajuoksulla kohtia, joihin pohjapatorakenteilla saa melko helpolla rakennettua pienien laskeutusaltaiden sarjan. Patojen lukumäärä voisi olla 3-5 patoa ja ne voisi sijoittaa Tammeniitty – Norsniittu väliselle alueelle. Padot tulee sijoittaa uoman luonnollisesti kapeisiin kohtiin, joiden yllä on jo ennestään hitaamman virtauksen alue. Patokohdissa tulee peltojen olla selvästi vedenpintaa ylempänä, jotta märkyuden aiheuttamilta satomenetyksiltä voidaan välttyä.



*Kuva 8: Esimerkki luontaisesti leveämmästä uoman kohdasta, jonka etupuolelle matalahkon patorakenteen voi sijoittaa.*