

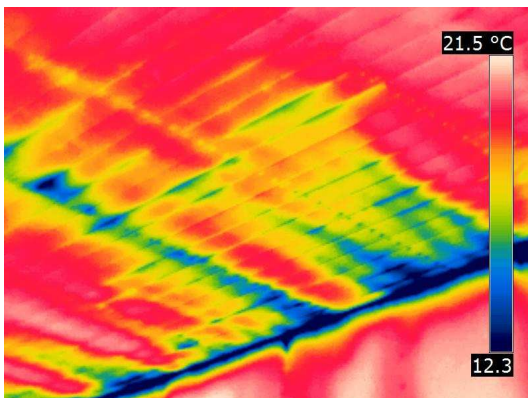
HONKAPRO OY suorittaa sertifioitua lämpökuvausta.

Lämpökuvauksella on nopea-, luotettava- ja rakennetta rikkomaton tutkimustapa, sillä voidaan selvittää niin kiinteistöjen-, sähkölaitteiden-, teollisuuden tuotantolaitteiden- ym. kunto ja toimivuus ja paikantaa tarkasti erilaisia lämmönlähteitä esimerkiksi lattialämmityskaapeleita ja –putkia.



Kuvauksella suoritetaan nykyaikaisella FLIR T335 lämpökameralla joka muodostaa kuvauskohteesta samanaikaisesti sekä lämpökuvan että digitaalisen valokuvan joita voidaan tutkia ja analysoida. Kuvista voidaan todeta ja paikantaa rakenteiden lämpö- ja ilmapuottoja sekä normaalista poikkeavia pinta-lämpötiloja esim. tuotanto- ja sähkölaitteissa. Lämpökuvauksella voidaan paikantaa rakenteista myös mahdollisia kosteusvaurioita.

Kiinteistöjen vaipan lämpökuvauksella vaatii erilaisia esivalmisteluita n. vuorokautta ennen lämpökuvauksella, ne ohjeistetaan tapauskohtaisesti erikseen. Luotettavan kuvaustuloksen saamiseksi sisä-/ ulkolämpötilan eron on oltava vähintään 15 astetta. Kuvaustilanteessa mitataan myös sisä- ja ulkolämpötila sekä painesuhde ja ilmankosteus. Kuvia voidaan tarkastella ja analysoida kuvaustilanteessa kameran näytöltä sekä siihen liittävästä erillisestä isommasta näytöstä. Tarkempi analysointi tehdään uusimmilla raportointiohjelmilla joissa pystytään tarkastelemaan erikseen kaikkia n. 80 000 yhdessä lämpökuvassa olevaa mittauspistettä, kuvauksesta tehdään kirjallinen raportti.



Lämpökameraan voidaan valita erilaisia lämpökuvan "väripaletteja" jotka havainnollistavat parhaiten kohteen lämpötilaeroja kuvaustarvetta vastaavasti.

Lämpötilaerojen syyn selvittämiseen voidaan tarvita lisätutkimuksia mutta usein se selviää jo kuvaustilanteesta, kuten ylempi kuva osoittaa rakenteen ilmapuodon katto- ja seinä-rakenteen liitoskohdassa.



Sosiaali- ja terveysministeriön Asumisterveysohje SMT 2003:1 määrittelee asuintilojen rakenteiden pintalämpötilat ja lämpöindeksin jolla voidaan arvioida rakennuksen vaipan lämpöteknistä toimivuutta. Nämä ohjeet voidaan asettaa lämpökameraan ja se kertoo missä kohdassa rakenne ei täytä ohje-arvoja, kuten alempi kuva havainnollisesti osoittaa.

Lämpökuvaukseen ja muihin palveluihin voit tutustua tarkemmin osoitteessa www.honkapro.fi

Ota yhteyttä; Ismo Honkapuro rkm.
0500 651 640
ismo.honkapuro@honkapro.fi