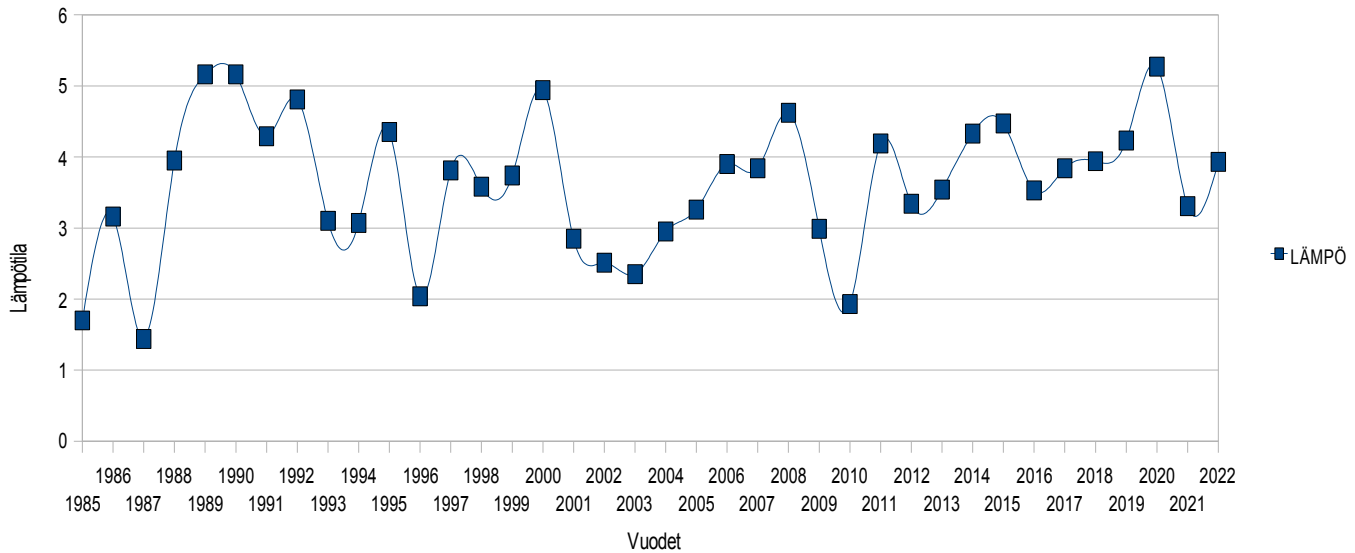
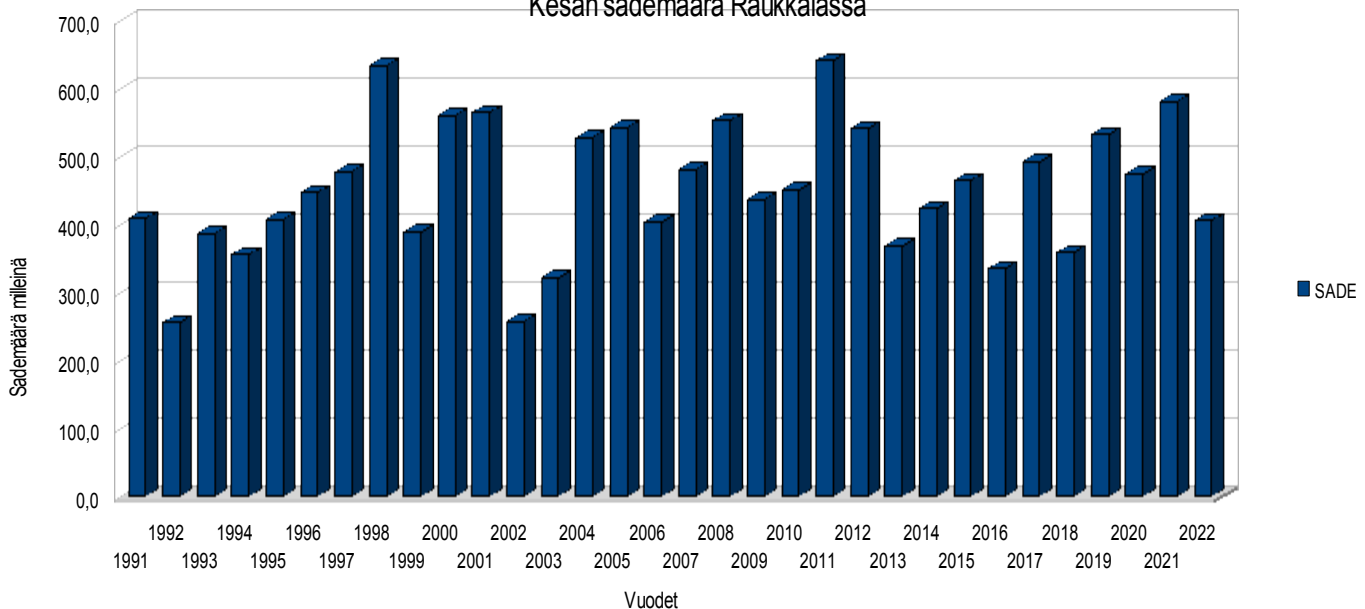


Olen vuodesta 1985 lähtien laittanut muistiin ulkolämpötilan Raukkalassa n. kello 7.30-8.30. Oheisessa käyrässä on vuotuinen keskimääräinen lämpötila laskettuna päivittäisistä aamulämpötiloista. Yli 4,5 asteen vuodet ovat lämpimiä ja alle 2,5 asteen kylmiä. Vuosi 1987 oli vuosisadan kylmimpiä joka myös tässä käyrässä selvästi näkyy. 2000-luvun käyrä on ollut nousujohteinen mutta vuodet 2002 ja 2003 olivat aika kylmiä ja samoin 2009-2010. Vuosi 2020 oli lämpimin.

Keskimääräinen aamulämpötila Raukkalassa

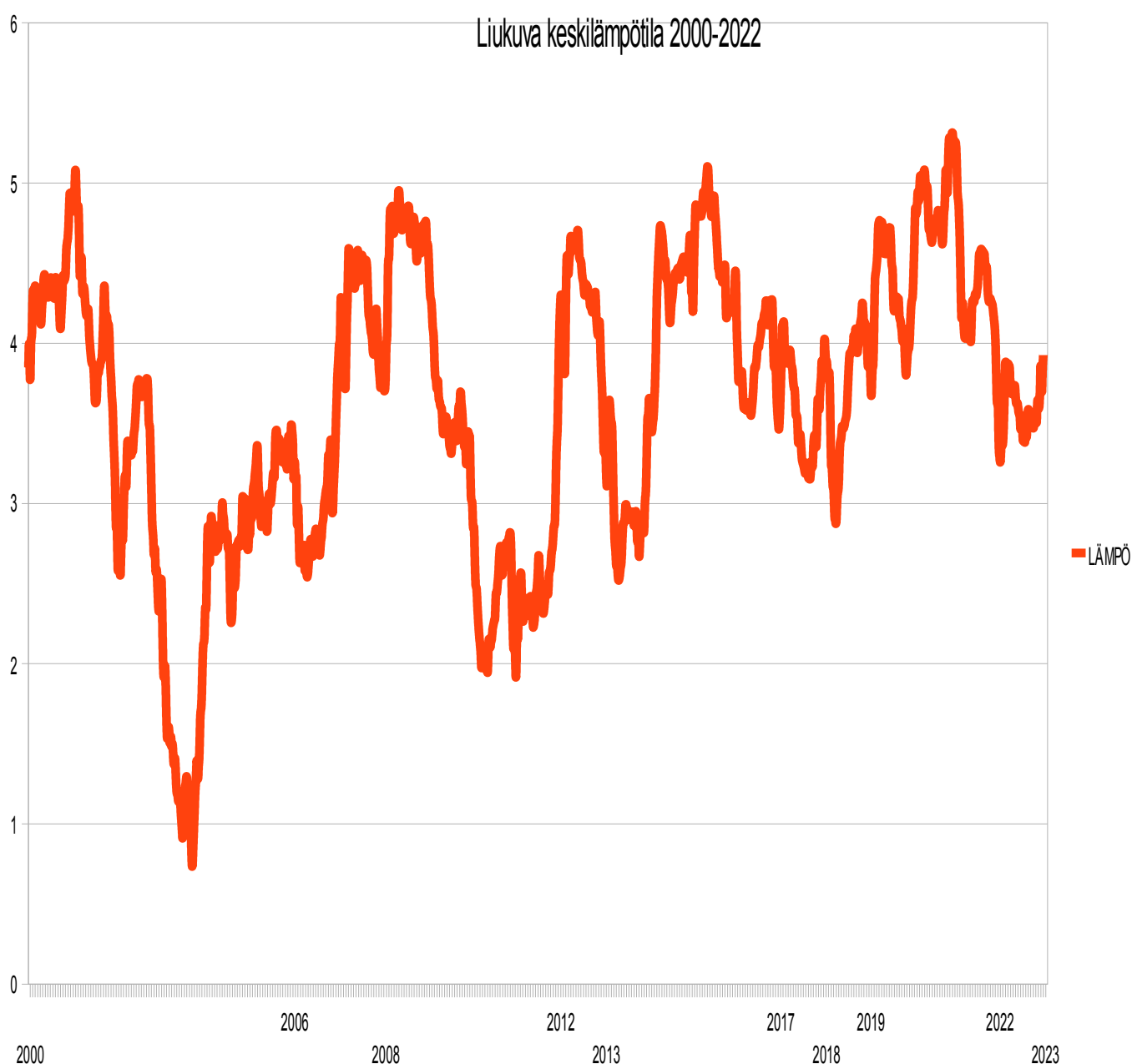


Kesän sademäärä Raukkalassa



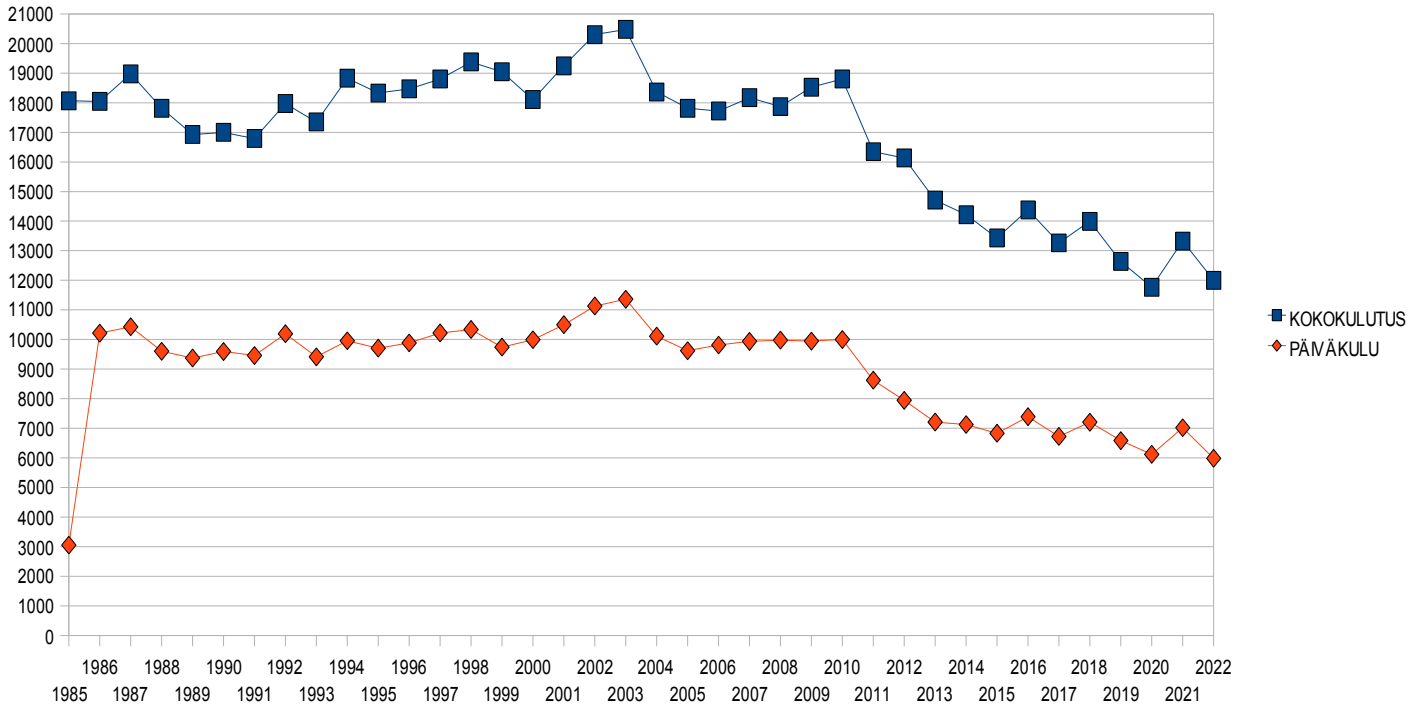
Sademäärää olen seurannut vuodesta 1991 asti. Mittari on pihalla ehkä huhti-toukokuusta loka-marraskuuhun riippuen keleistä. Pylväistä näkyy, että kylmät vuodet 2002 ja 2003 ovat olleet myös erittäin kuivia. Vuosi 2008 muistetaan sateisena, jotka alkoivat kylläkin vasta kesäkuun puolesta välistä eikä toukokuussa satanut lainkaan. Vuosi 1998 oli märin ja myös vuodet 2011 ja 2021 olivat märkiä.

Lämpötilan liukuva vuoden keskiarvo näyttää tältä. Vuoden 2003 pikkujääkausi erottuu syvänä kuoppana. Jaksolla 37/2002-36/2003 oli aamulämpötilojen keskiarvo vain 0,75 astetta, huippukylmää siis. Vuonna 2010 painui keskiarvo viikolla 18 alle kahden asteen (1,94). Vuosi 2020 ol huippulämmiin (5,25) mutta vuosi 2021 oli lähes 2 astetta kylmempi (3,31) Ilmaston lämpenemistä näyttäsi kuitenkin 2000-luvulla tapahtuneen.

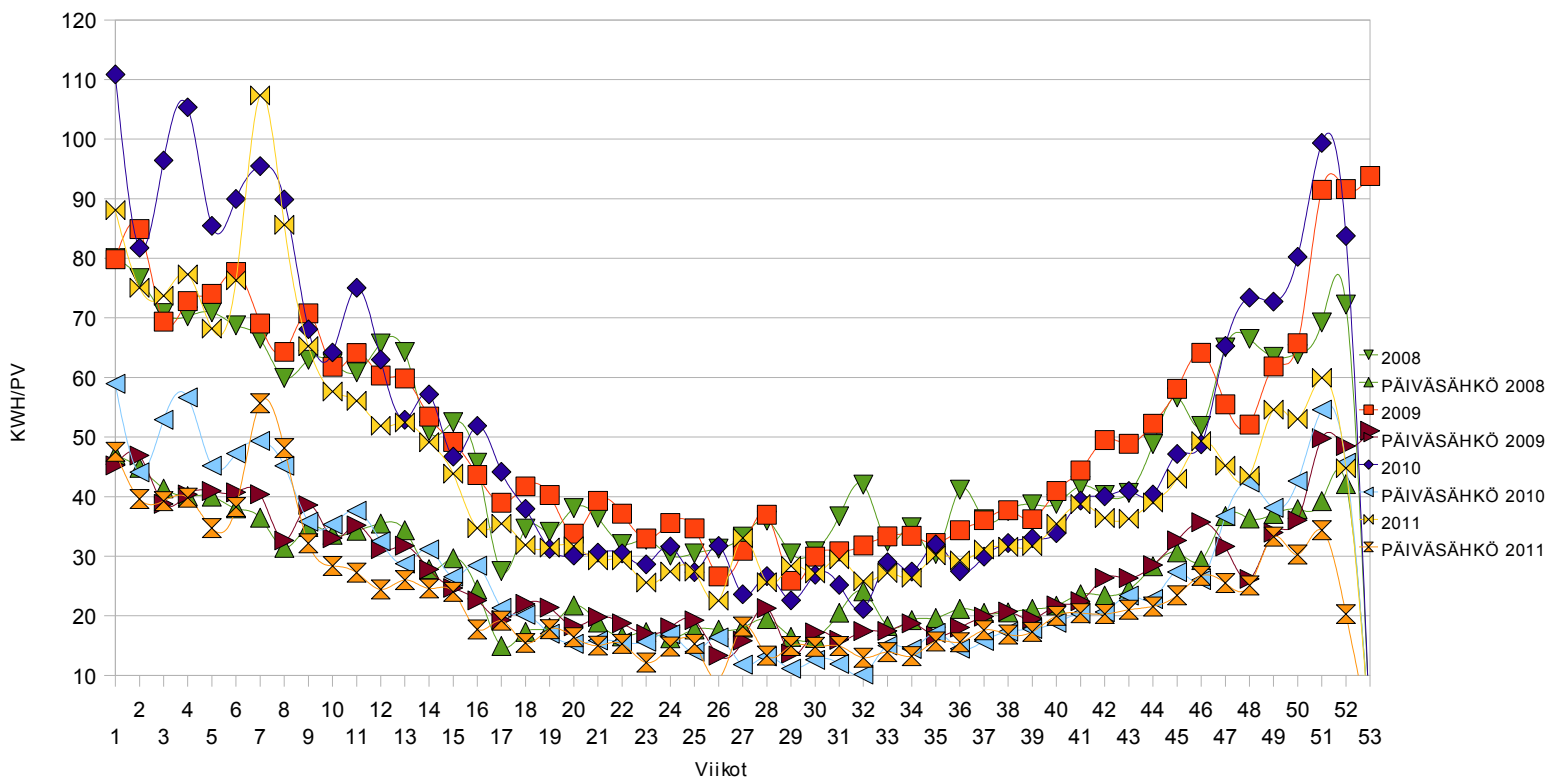


Sähkönkulutuskäyrä on tämän näköinen. Lämmitystapa on suora sähkölämmitys, asuinpinta-ala n. 150 neliötä, kaksi-neljä henkeä. Vuonna 2004 taloon on asennettu ilmalämpöpumppu, näykykö se jotenkin käyrässä?

SÄHKÖNKULUTUS



Vuorokauden keskimääräinen sähkönkulutus viikottain 2008-2011

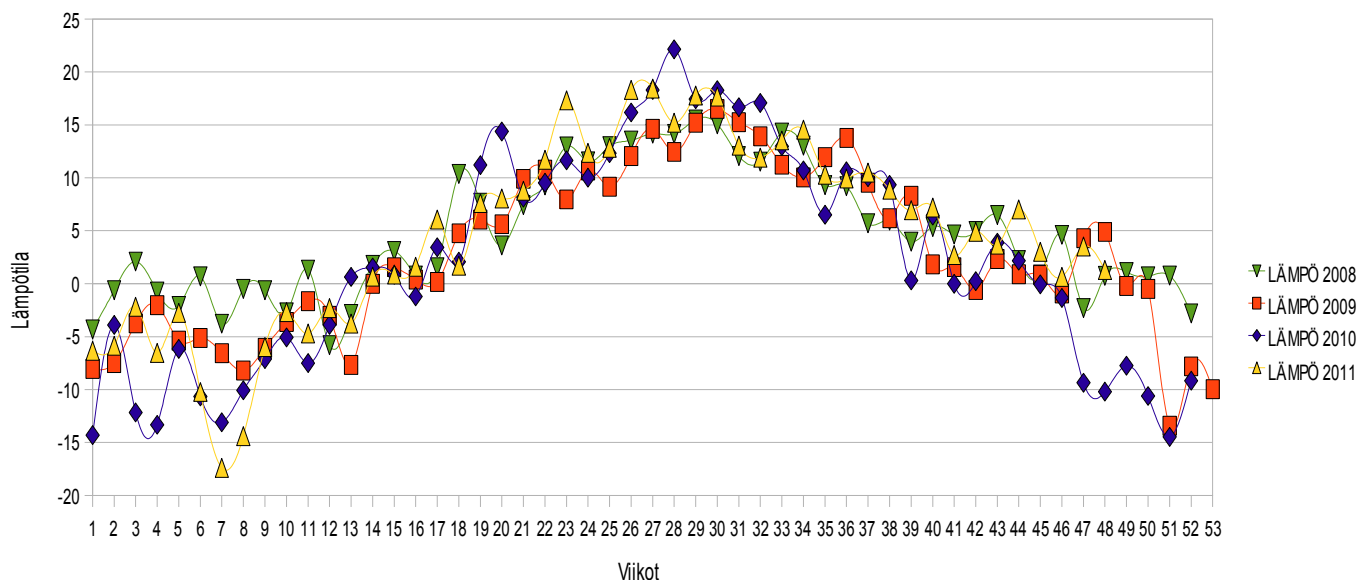


Vuosien 2008-2010 lämpökäyrä on tämännäköinen, 2008 oli lämmin vuosi 2009 taas aika normaali. Talviviikot ovat pakkasen puolella niin kuin kuuluukin ja kesän käyrä on kaunis kaari.

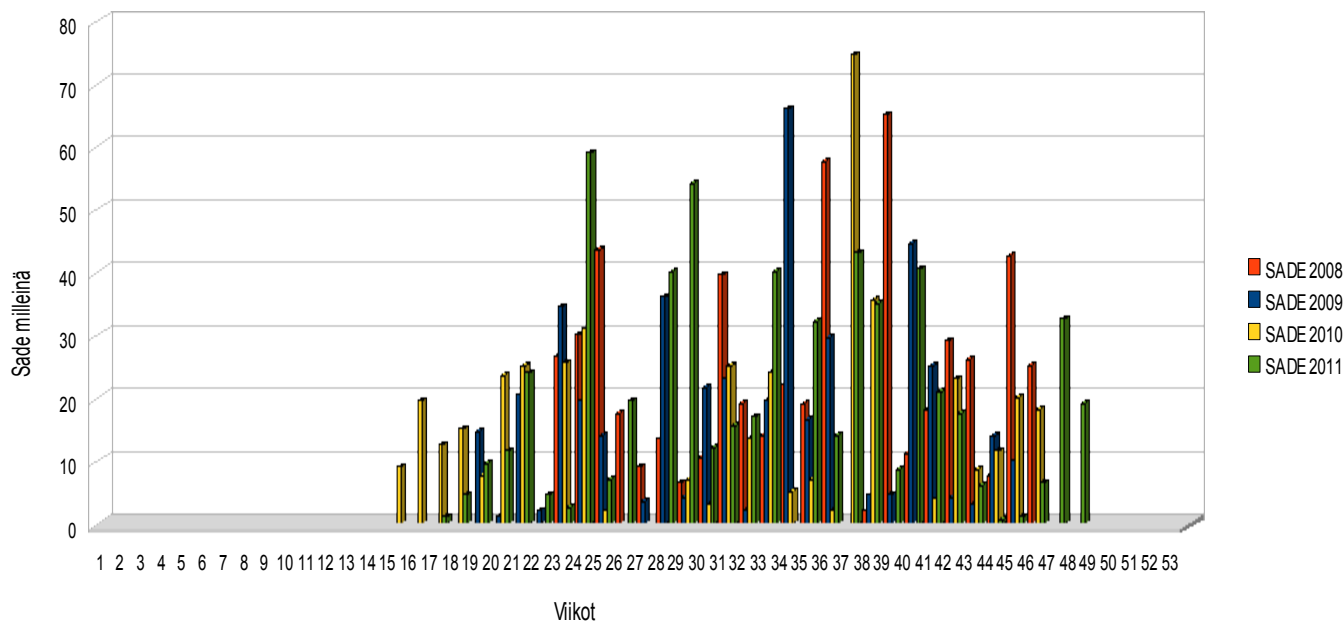
Syksyn ensimmäinen pakkasviikko (42) tuli vuonna 2009 pari viikkoa etuajassa.

Tuleekohan kova talvi? Ja tulihan se. Nyt näyttää tulevan vieläkin kovempi.

Keskimääräinen aamulämpötila viikottain 2008-2011



Viikottainen sadesumma 2008-2011



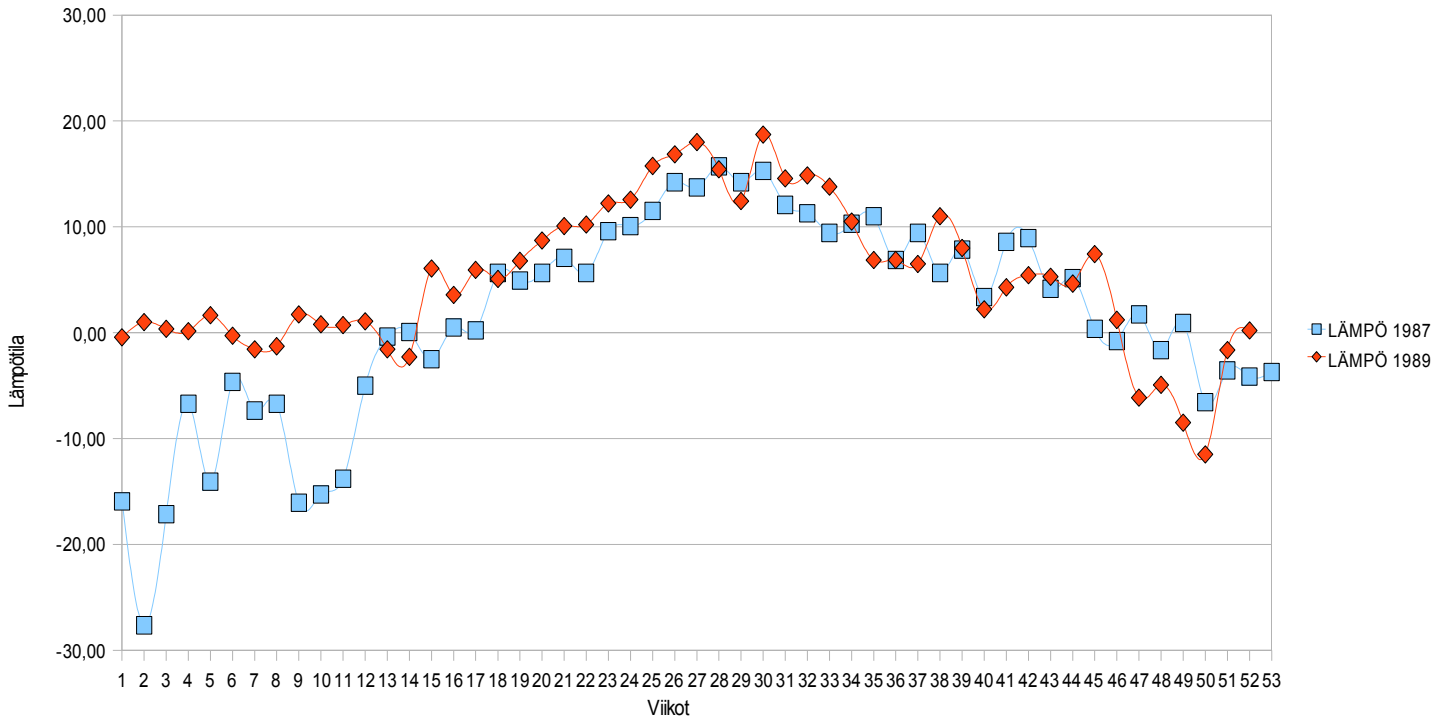
Vuonna 2009 on satanut aika tavanomainen määrä, siis sopivasti. Viikolla 34 oli kyllä kaatosade niin että Hämeentien toinen kaista oli tulvimisen takia Liedon Kirkkotien risteyksessä jonkin aikaa pois käytöstä.

Viikolla 46 otin mittarin talvisäilöön. Viikoilla 47-48 Åbo Akademin mittariin tuli vettä lähes 50 millinä.

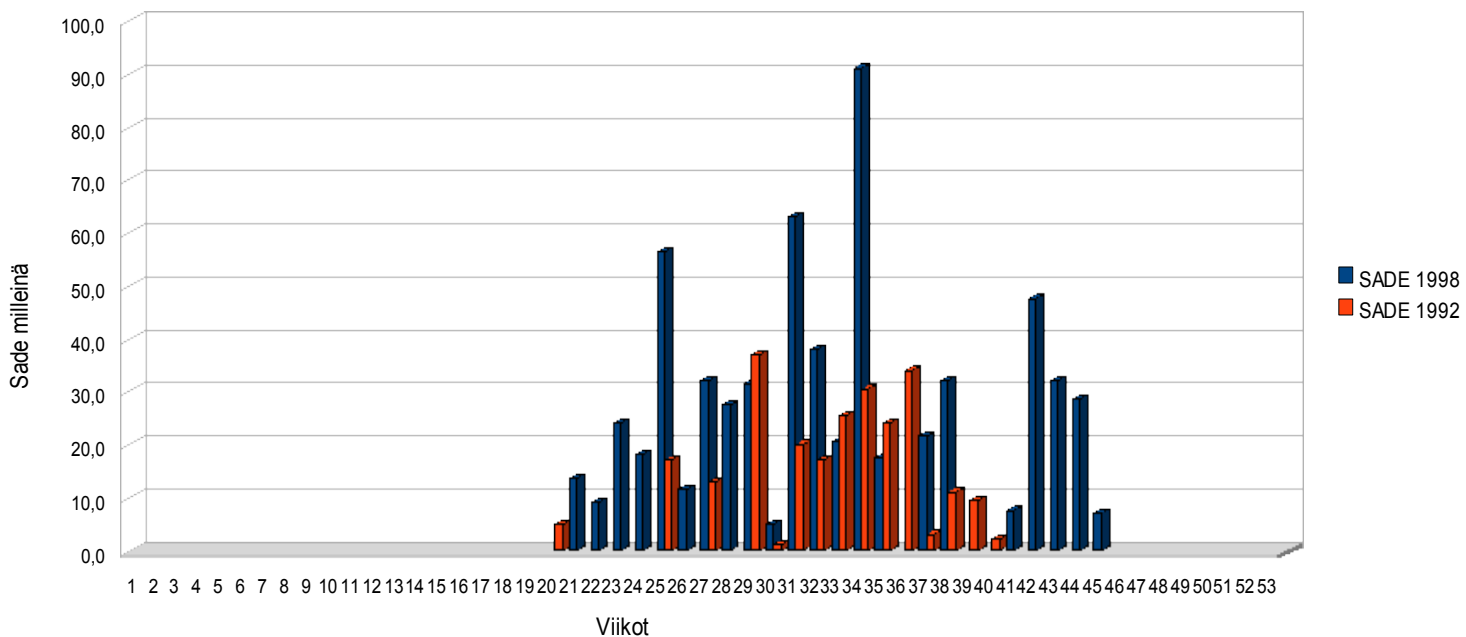
Vuoden 2010 sademäärä oli lopulta myös lähes normaali.

Tältä näyttää huippukylmä vuosi 1987, kylmin viikko -27,5 ja keskilämpötila 1,44 astetta. Vuosi 1989 oli vastaavasti huippulämmin (5,16 astetta) eikä talvea pahemmin ollut.

Keskimääräinen aamulämpötila viikottain 1987 ja 1989



Viikottainen sadesumma 1998 ja 1992



Sateisin ja kuivin vuosi näyttää tältä. Kesän 1998 sademäärä oli 634 milliiä ja kuivan vuoden 1992 vastaavasti 255 milliiä. Vaihtelua siis on.

Säälinkkejä:
Åbo Akademi
Ilmatieteenlaitos
Vuositilastot

Ilmatieteenlaitoksen vuositilastoista näkyy, että vuodet 1985 ja 1987 ovat Turun seitsemän kylmimmän vuoden joukossa vuodesta 1900 alkaen. Samoin näkyy, että vuodet 1989, 2000 ja 2008 ovat vastaavasti seitsemän lämpimimmän vuoden joukossa. Aivan samat vuodet erottuvat omissa tilastoissani, joten hyvin näyttää pelkkä aamulämpötilojen keskiarvo kertovan vuoden lämpötilaa. Ilmatieteenlaitoksen tilastossa on kyllä virheellisesti vuosi 1985 kahteen kertaan, joten sattuu sitä paremmissakin piireissä. Lähetin palautetta tuosta virheestä ja tilasto korjattiin.