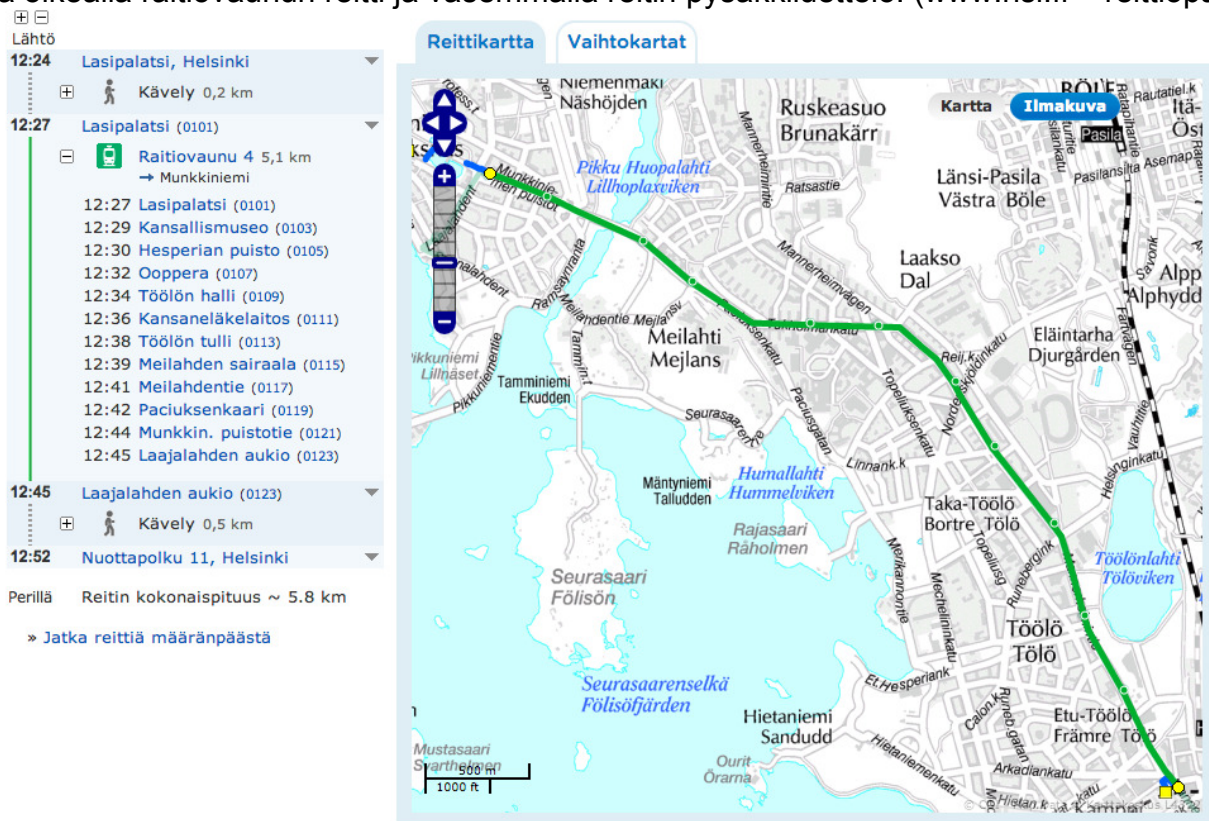


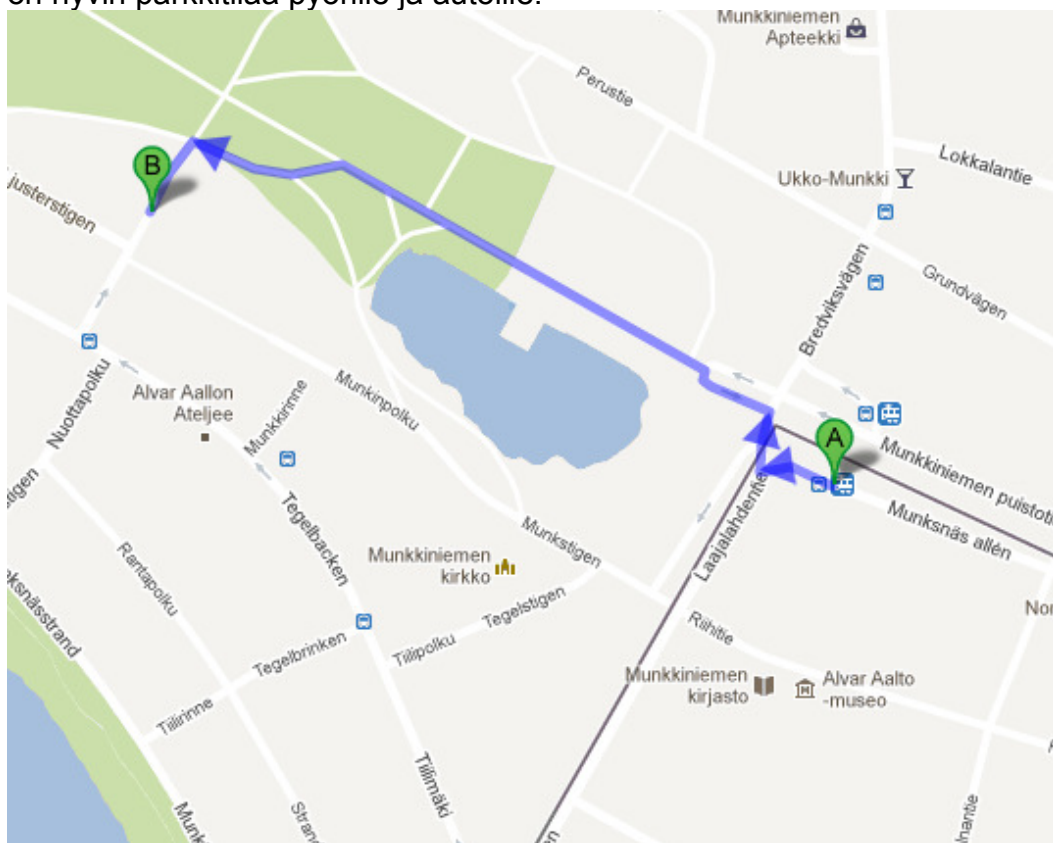
Reittiohje Länsi-Helsingin musiikkiopistolle, os. Nuottapolku 11.

Julkisia kulkuneuvoja käyttäen Helsingin keskustasta

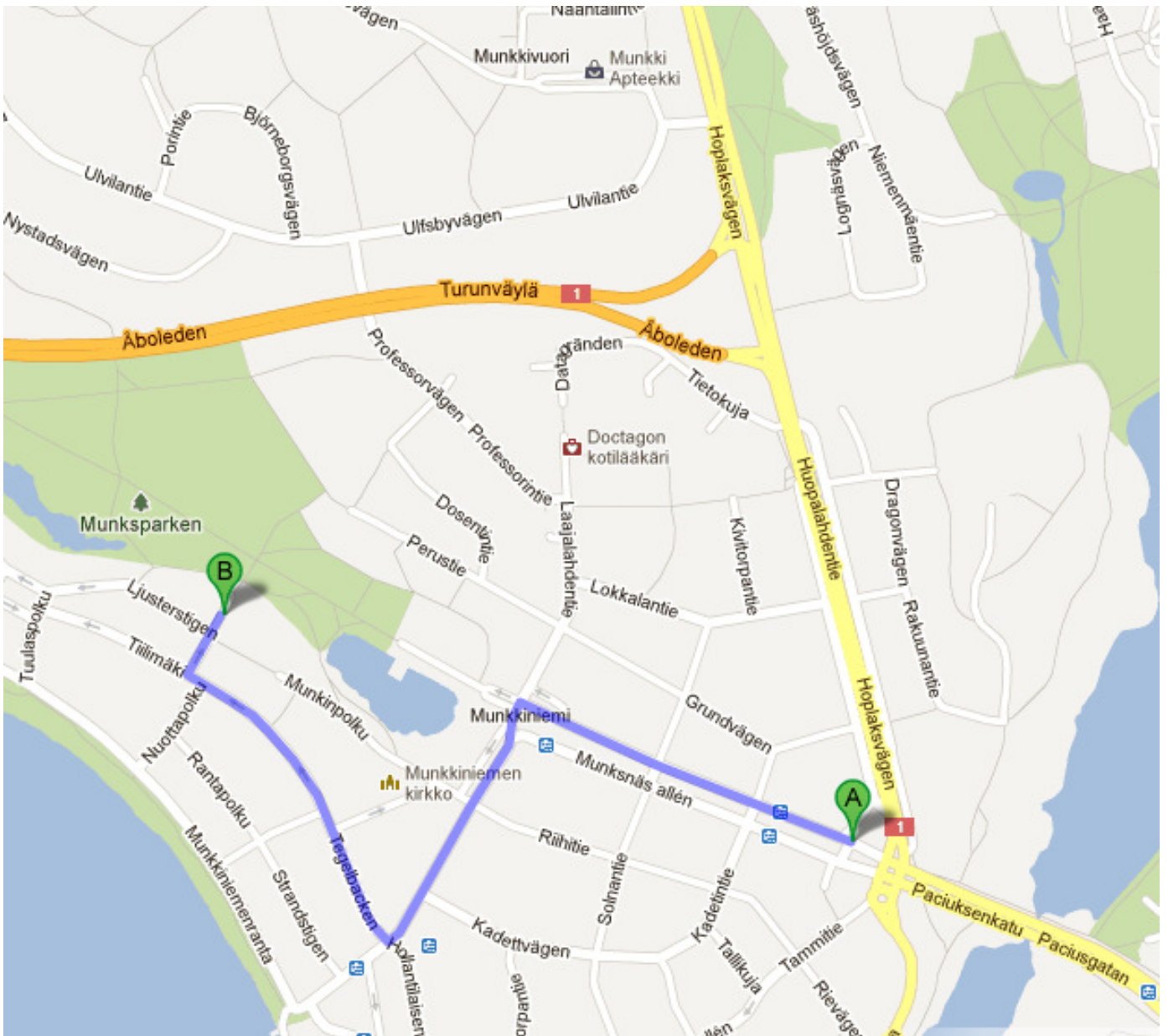
1. Raitiovaunulla n:o 4 Lasipalatsin pysäkiltä Sokoksen edestä länteen Munkkiniemen suuntaan, alla oikealla raitiovaunun reitti ja vasemmalla reitin pysäkkiluettelo. (www.hsl.fi > reittiopas)



2. Kävely aika raitiovaunupysäkiltä opistolle alle 10 min. Opisto on vaaleanharmaa, vanha kivinen koulurakennus, kartan B-kirjaimen oikealla puolella. Sisäänkäynti pihan puolelta. Opiston pihalla on hyvin parkkitilaa pyörille ja autoille.



Ohje autolla Munkkiniemen aukiolta, Huopalahdentien ja Paciuksenkadun risteyksestä.



Opisto on vaaleanharmaa, vanha kivinen koulurakennus, kartan B-kirjaimen oikealla puolella. Sisäänkäynti pihan puolelta. Opiston pihalla hyvin on parkkitilaa pyörille ja autoille.