

Karhulan

Sairauskassa

Työpaikkakassa 44306

Kassan vakuutussuhde on vapaaehtoinen.

Vakuutussuhdetta haetaan kuuden kuukauden kuluessa työsuhteen alkamisesta.

Vakuutusmaksu on 1,80 % bruttopalkasta osakkaan vakuutetuilta ja 1,85 % työnantajan vakuutetuilta, enintään 101,45/kk tai 47,35/ palkkajakso tuntipalkkalaiselta, eläkeläisvakuutetuilla 1,95 % bruttoeläkkeiden yhteissummasta.

Kela-kortissa tulee olla kassan numero 44306, sekä kassan tarra.

Kassan vakuutetut saavat sekä sairausvakuutuslain että kassan sääntöjen edellyttämät korvaukset kassasta.

Kassa korvaa:

75 % lääkärinpalkkioista ja 75 % avosairaanhoidon lääkäripalveluista terveyskeskuksessa sekä poliklinikkamaksuista ja 75 % päiväkirurgian maksuista.

75% julkisen terveydenhuollon kotisairaalamaksuista yhteensä korkeintaan 10 kertaa saman kalenterivuoden aikana.

75 % lääkärin määräämistä SVL:n mukaan korvattavien lääkkeiden viitehinnasta. Lääkkeiden alkuomavastuun asiakas maksaa itse.

70 % lääkärin määräämistä laboratorio- ja röntgentutkimuksista.

75 % sairaalahoidosta, enint. 50 vrk (ei yksityissairaala), eläkeläisvakuutetuilla 125 vrk eläkeaikana.

70 % lääkärin määräämästä fysikaalisesta hoidosta tai laillistetun hierojan antamasta hieronnasta 15 hoitokertaa saman kalenterivuoden aikana.

Hoito on otettava vuoden kuluessa määräyksen antamisesta. Jälkikäteen annettuja määräyksiä ja korjauksia ei hyväksytä.

Hammashoidosta 400 € kalenterivuodessa yhden yhtämittaisen vakuutusvuoden jälkeen (vakuutetuille sekä lisäetuuksiin oikeutetulle edunsaajalle yhteensä)

Yhden vakuutusvuoden jälkeen silmälaseista 450 € ja seuraavat aikaisintaan kolmen vuoden väliajoin vakuutetuille sekä eläkeläisvakuutetuille. Lisäetuuksiin oikeutetulle edunsaajalle korvaus on enintään 300 €.

Hautausavustusta maksetaan 500 €, edunsaajan hautausavustus on 250 €.

Lisäetuutta haetaan kirjallisesti erillisellä korvaushakemuksella, jonka tulee olla täytetty ja allekirjoitettu.

Yhteistyösopimukset

Kassalla on seuraavat yhteistyösopimukset:

Suomen Terveystalo Oy

- suorakorvaus lääkärinpalkkioista, laboratorio- ja röntgentutkimuksista
- ei toimistomaksua

Lääkärikeskus Mehiläinen Oy

- suorakorvaus lääkärinpalkkioista, laboratorio- ja röntgentutkimuksista
- ei toimistomaksua

Klink8 Oy

- suorakorvaus lääkärinpalkkioista, laboratorio- ja röntgentutkimuksista
- ei toimistomaksua

Synlab Oy

- suorakorvaus lääkärin määräämistä tutkimuksista ja erikoislääkärin määräämistä magneettitutkimuksista
- ei toimistomaksua

Pihlajalinna Oy

- suorakorvaus lääkärinpalkkioista, laboratorio- ja röntgentutkimuksista
- ei toimistomaksua

Edun saat esittämällä sairausvakuutuskorttisi, jossa kassan tunnus 44306.

Muissa paikoissa maksa ensin itse, ja hae sen jälkeen korvaus kassasta.

Yhteystiedot

Karhulan Sairauskassa

Antintie 6, PL 18
48601 KOTKA

Sairauskassan aukioloajat:
ma – pe 8.30 – 11.30 ja
13.30 – 14.30



Puh. 050 417 8545
tai 050 417 8563

Tarja Paavola, toimitusjohtaja
Puh. 050 417 8545

Ulla Rissanen, kassanhoitaja
Puh. 050 417 8563

s-posti ext-etunimi.sukunimi(at)kela.fi

www.karhulansairauskassa.fi

Lisäetuudet eivät ole voimassa:

- opintovapaalla
- hoitovapaalla
- virkavapaalla
- vuorotteluvapaalla
- varusmiespalveluksen aikana

Lisäetuudet lomautuksen aikana

Mikäli sairaus on alkanut ennen lomautusta, kassa maksaa sairaanhoitokorvauksia tapauskohtaisesti.

Lomautuksen aikana tulleet sairaanhoitokorvausten kustannukset käsitellään kassan hallituksessa.

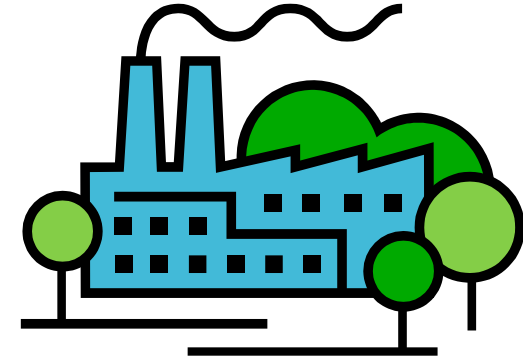
Kelan korvaukset haetaan kassan kautta, myös

- SVL -päivärahat
- vanhempainrahat
- erityishoitorahat

HUOM!

Korvausten hakuaika on 6 kk!!

Mikäli olet hakeutumassa sairaalaan tai lääkäriasemalle yksityispotilaaksi leikkausta tai toimenpidettä varten pyydä ensin kustannusarvio toimenpiteittäin, jonka jälkeen voit kysyä kassalta korvauksesta.



Karhulan Sairauskassa

Voimassa 1.6.2026 alkaen