

Karhulan

Sairauskassa

Työpaikkakassa 44306

Kassan vakuutussuhde on vapaaehtoinen.

Vakuutussuhdetta haetaan kuuden kuukauden kuluessa työsuhteen alkamisesta.

Vakuutusmaksu on 1,80 % bruttopalkasta osakkaan vakuutetuilta ja 1,85 % työnantajan vakuutetuilta, enintään 89,10/kk tai 41,60/ palkkajakso tuntipalkkalaiselta, eläkeläisvakuutetuilla 1,95 % bruttoeläkkeiden yhteissummasta.

Kela-kortissa tulee olla kassan numero 44306, sekä kassan tarra.

Kassan vakuutetut saavat sekä sairausvakuutuslain että kassan sääntöjen edellyttämät korvaukset kassasta.

Kassa korvaa:

75 % lääkärinpalkkioista ja 75 % avosairaanhoidon lääkäripalveluista terveyskeskuksessa sekä poliklinikkamaksuista ja 75 % päiväkirurgian maksuista.

75 % lääkärin määräämistä SVL:n mukaan korvattavien lääkkeiden viitehinnasta. Lääkkeiden alkuomavastuun, 50 euroa, asiakas maksaa itse.

70 % laboratorio- ja röntgentutkimuksista.

75 % sairaalahoidosta, enint. 50 vrk (ei yksityissairaala), eläkeläisvakuutetuilla 125 vrk eläkeaikana.

70 % lääkärin määräämästä fyysikaalisesta hoidosta tai laillistetun hierojan antamasta hieronnasta 15 hoitokertaa saman kalenterivuoden aikana.

Hoito on otettava vuoden kuluessa määräyksen antamisesta. Jälkikäteen annettuja määräyksiä ja korjauksia ei hyväksytä.

Hammashoidosta 350 € kalenterivuodessa yhden yhtämittaisen

vakuutusvuoden jälkeen (vakuutetuille sekä lisäetuksiin oikeutetulle edunsaajalle yhteensä)

Yhden vakuutusvuoden jälkeen **silmälaseista 400 €** ja seuraavat aikaisintaan kolmen vuoden väliajoin vakuutetuille sekä eläkeläisvakuutetuille. Lisäetuksiin oikeutetulle edunsaajalle korvaus on enintään **300 €**.

Hautausavustusta maksetaan **500 €**, edunsaajan hautausavustus on 250 €.

Lisäetuutta haetaan kirjallisesti erillisellä korvaushakemuksella, jonka tulee olla täytetty ja allekirjoitettu.

Yhteistyösopimukset

Kassalla on seuraavat yhteistyösopimukset:

Ergo-Center

- toimistomaksu 3,50 € laboratorio- ja lääkäripalveluista
- fysioterapian käynneistä ei toimistomaksua

Karhulan Silmäasema

- Silmäaseman edut voit tarkastaa kassan kotisivuilta osoitteesta: karhulansairauskassa.fi/tiedotteet

Pilke Optiikka

- normaalihintaisista silmälaseista – 20 %

Suomen Terveystalo Oy

- suorakorvaus lääkärinpalkkioista, laboratorio- ja röntgentutkimuksista
- ei toimistomaksua

Lääkärikeskus Mehiläinen Oy

- suorakorvaus lääkärinpalkkioista ja röntgen- ja laboratoriotutkimuksista
- ei toimistomaksua

SYNLABSuomi

(ent. Cityterveys)

- suorakorvaus laboratorio- ja röntgentutkimuksista

Pihlajalinna Dextra

- suorakorvaus laboratorio- ja röntgentutkimuksista

Edun saat esittämällä sairausvakuutuskorttisi, jossa kassan tunnus 44306.

Muissa paikoissa maksa ensin itse, ja hae sen jälkeen korvaus kassasta.

Yhteystiedot

Karhulan Sairauskassa

Antintie 6, PL 18
48601 KOTKA

Sairauskassan aukioloajat:
ma – pe 8.30 – 11.30 ja
13.30 – 14.30



Puh. 050 417 8545
tai 050 417 8563

Tarja Paavola, toimitusjohtaja
Puh. 050 417 8545

Ulla Rissanen, kassanhoitaja
Puh. 050 417 8563

s-posti ext-etunimi.sukunimi(at)kela.fi

www.karhulansairauskassa.fi

Lisäetuudet eivät ole voimassa:

- opintovapaalla
- hoitovapaalla
- virkavapaalla
- vuorotteluvapaalla
- varusmiespalveluksen aikana

Lisäetuudet lomautuksen aikana

Mikäli sairaus on alkanut ennen lomautusta, kassa maksaa sairaanhoitokorvauksia tapauskohtaisesti.

Lomautuksen aikana tulleet sairaanhoitokorvausten kustannukset käsitellään kassan hallituksessa.

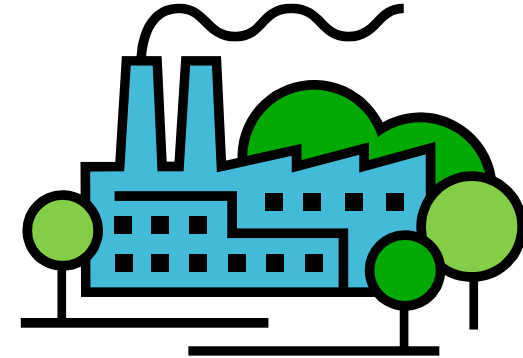
Kelan korvaukset tulevat kassan kautta, myös

- SVL -päivärahat
- isyysrahat
- äitiysrahat
- vanhempainrahat
- erityishoitorahat

HUOM!

Korvausten hakuaika on 6 kk!!

Mikäli olet hakeutumassa sairaalaan tai lääkäriasemalle yksityispotilaaksi leikkausta tai toimenpidettä varten pyydä ensin kustannusarvio toimenpiteittäin, jonka jälkeen voit kysyä kassalta korvauksesta.



Karhulan Sairauskassa

Voimassa 1.7.2022 alkaen