

# Karhulan

## Sairauskassa

### Työpaikkakassa 44306

Kassan vakuutussuhde on vapaaehtoinen.

Vakuutussuhdetta haetaan kuuden kuukauden kuluessa työsuhteen alkamisesta.

Vakuutusmaksu on 1,80 % bruttopalkasta osakkaan vakuutetuilta ja 1,85 % työnantajan vakuutetuilta, enintään 89,10/kk tai 41,60/ palkkajakso tuntipalkkalaiselta, eläkeläisvakuutetuilla 1,95 % bruttoeläkkeiden yhteissummasta.

Kela-kortissa tulee olla kassan numero 44306, sekä kassan tarra.

Kassan vakuutetut saavat sekä sairausvakuutuslain että kassan sääntöjen edellyttämät korvaukset kassasta.

# Kassa korvaa:

75 % lääkärinpalkkioista ja 75 % avosairaanhoidon lääkäripalveluista terveyskeskuksessa sekä poliklinikkamaksuista ja 75 % päiväkirurgian maksuista.

75 % lääkärin määräämistä SVL:n mukaan korvattavien lääkkeiden viitehinnasta. Lääkkeiden alkuomavastuun, 50 euroa, asiakas maksaa itse.

70 % laboratorio- ja röntgentutkimuksista.

75 % sairaalahoidosta, enint. 50 vrk (ei yksityissairaala), eläkeläisvakuutetuilla 125 vrk eläkeaikana.

70 % lääkärin määräämästä fysikaalisesta hoidosta tai laillistetun hierojan antamasta hieronnasta 15 hoitokertaa saman kalenterivuoden aikana.

Hoito on otettava vuoden kuluessa määräyksen antamisesta. Jälkikäteen annettuja määräyksiä ja korjauksia ei hyväksytä.

Hammashoidosta 350 € kalenterivuodessa yhden yhtämittaisen

vakuutusvuoden jälkeen (vakuutetuille sekä lisäetuuksiin oikeutetulle edunsaajalle yhteensä)

Yhden vakuutusvuoden jälkeen **silmälaseista 400 €** ja seuraavat aikaisintaan kolmen vuoden väliajoin vakuutetuille sekä eläkeläisvakuutetuille. Lisäetuuksiin oikeutetulle edunsaajalle korvaus on enintään **300 €**.

**Hautausavustusta** maksetaan **500 €**, edunsaajan hautausavustus on 250 €.

Lisäetuutta haetaan kirjallisesti erillisellä korvaushakemuksella, jonka tulee olla täytetty ja allekirjoitettu.

## Yhteistyösopimukset

Kassalla on seuraavat yhteistyösopimukset:

### Ergo-Center

- toimistomaksu 3,50 € laboratorio- ja lääkäripalveluista
- fysioterapian käynneistä ei toimistomaksua

### Karhulan Silmäasema

- kaikista normaalihintaisista tuotteista -20 %

### Pilke Optiikka

- normaalihintaisista silmälaseista – 20 %

### Suomen Terveystalo Oy

- suorakorvaus lääkärinpalkkioista, laboratorio- ja röntgentutkimuksista
- ei toimistomaksua

### Lääkärikeskus Mehiläinen Oy

- suorakorvaus lääkärinpalkkioista ja röntgen- ja laboratoriotutkimuksista
- ei toimistomaksua

### SYNLABSuomi

(ent. Cityterveys)

- suorakorvaus laboratorio- ja röntgentutkimuksista

### Pihlajalinna Dextra

- suorakorvaus laboratorio- ja röntgentutkimuksista

**Edun saat esittämällä sairausvakuutuskorttisi, jossa kassan tunnus 44306.**

Muissa paikoissa maksa ensin itse, ja hae sen jälkeen korvaus kassasta.

# Yhteystiedot

## Karhulan Sairauskassa

Antintie 6, PL 18  
48601 KOTKA

Sairauskassan aukioloajat:  
ma – pe 8.30 – 11.30 ja  
13.30 – 14.30



Puh. 050 417 8545  
tai 050 417 8563

Tarja Paavola, toimitusjohtaja  
Puh. 050 417 8545

Ulla Rissanen, kassanhoitaja  
Puh. 050 417 8563

s-posti ext-etunimi.sukunimi(at)kela.fi

[www.karhulansairauskassa.fi](http://www.karhulansairauskassa.fi)

## Lisäetuudet eivät ole voimassa:

- opintovapaalla
- hoitovapaalla
- virkavapaalla
- vuorotteluvapaalla
- varusmiespalveluksen aikana

## Lisäetuudet lomautuksen aikana

Mikäli sairaus on alkanut ennen lomautusta, kassa maksaa sairaanhoitokorvauksia tapauskohtaisesti.

Lomautuksen aikana tulleet sairaanhoitokorvausten kustannukset käsitellään kassan hallituksessa.

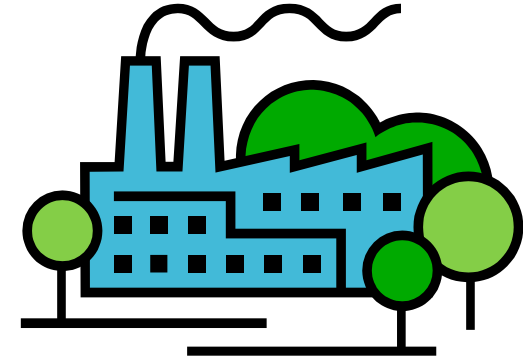
## Kelan korvaukset tulevat kassan kautta, myös

- SVL -päivärahat
- isyysrahat
- äitiysrahat
- vanhempainrahat
- erityishoitorahat

## HUOM!

**Korvausten hakuaika on 6 kk!!**

Mikäli olet hakeutumassa sairaalaan tai lääkäriasemalle yksityispotilaaksi leikkausta tai toimenpidettä varten pyydä ensin kustannusarvio toimenpiteittäin, jonka jälkeen voit kysyä kassalta korvauksesta.



# Karhulan Sairauskassa

Voimassa 1.7.2022 alkaen