

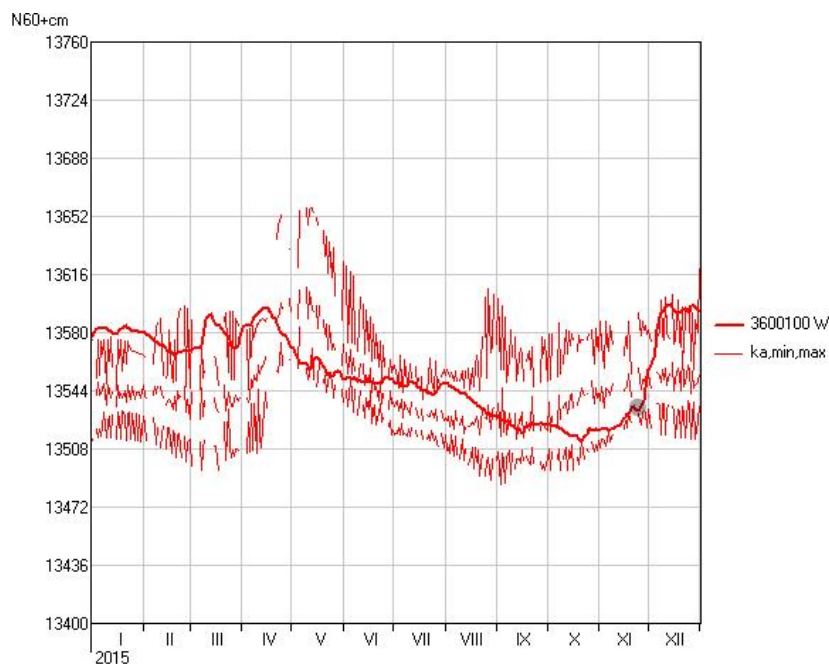
KARVIANJÄRVEN HOITOKALASTUSNUOTTAUKSET SYKSYLLÄ 2015

Karvianjärven syvännettä käytiin nuottaamassa 18.–22.11.2015. Karvianjärvellä syysnuottausten onnistuminen riippuu veden korkeudesta, lämpötilasta ja väristä (näkösyvyydestä). Näiden kaikkien tulisi olla riittävän alhaalla (Hautala, vuosien 2009 -2014 raportit). Syksy oli poikkeuksellisen lämmin mutta nuottausten aikana veden lämpötila laski tasaisesti 4,6:sta 2,0:een asteeseen eli lämpötila oli parveutumisen kannalta riittävän alhainen. Myös veden korkeus oli vuoden aikaan nähden matalalla tasolla, mutta vesi oli jo noususuunnassa (kuva 1). Veden väri oli elo-syyskuun kahdessa vesinäytteessä ollut 160 mg Pt/l eli todennäköisesti vesi oli vielä nuottaustenkin aikana jonkin verran toivottua 110-130 mg Pt/l tummempaa.

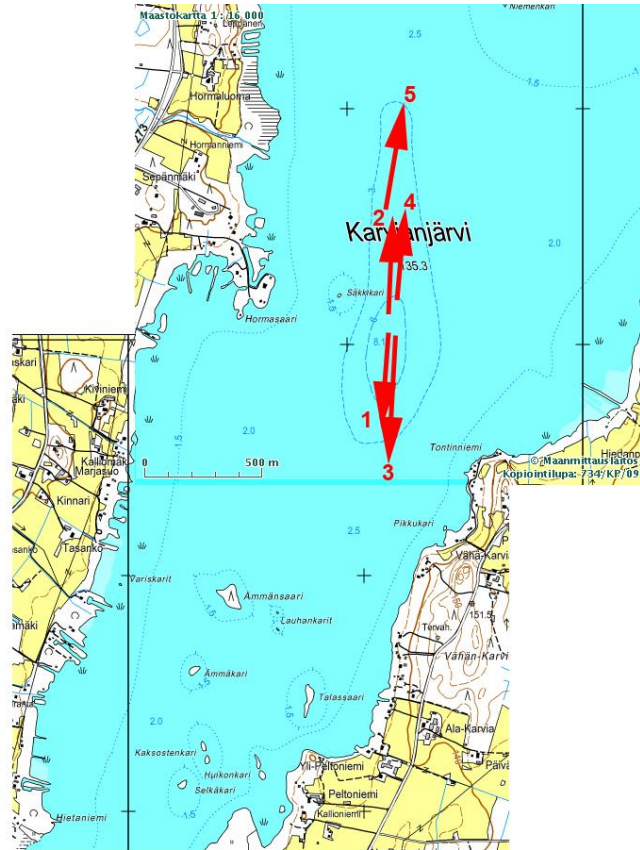
Syvänteessä havaittiin ensimmäisinä nuottauspäivinä vahvaa särkikalojen parveutumista. Pois nuotatun kalan tilalle näytti kuitenkin kertyvän vain vähän uutta kalaa ja saaliiden nopean laskun vuoksi nuottaus lopetettiin viidennen päivän jälkeen.

Syvänteellä vedettiin viisi apajaa (kuva 2). Toisen nuottauspäivän vedossa nuotta rikkoutui perän läheltä ja kyseinen saalis jäi odotettua pienemmäksi. Muut neljä vetoa olivat onnistuneita ja saalis vastasi kaikuluotainten näyttöjä.

Yhteissaalis oli 37800 kiloa ja apajakohtainen keskisaalis 7500 kg. Saalis oli pääosin lahnaa (57 %) ja särkeä (43 %). Lajijakauma perustuu silmämääräiseen arvioon, saalisnäytettä ei otettu. Vapautettuja kuhia ja haukia oli aiempien vuosien tapaan runsaasti (taulukko1). Kokonaisuudessaan saalistaso oli hyvä, mutta selvästi huippuvuotta 2009 vähäisempi (kuva 3).



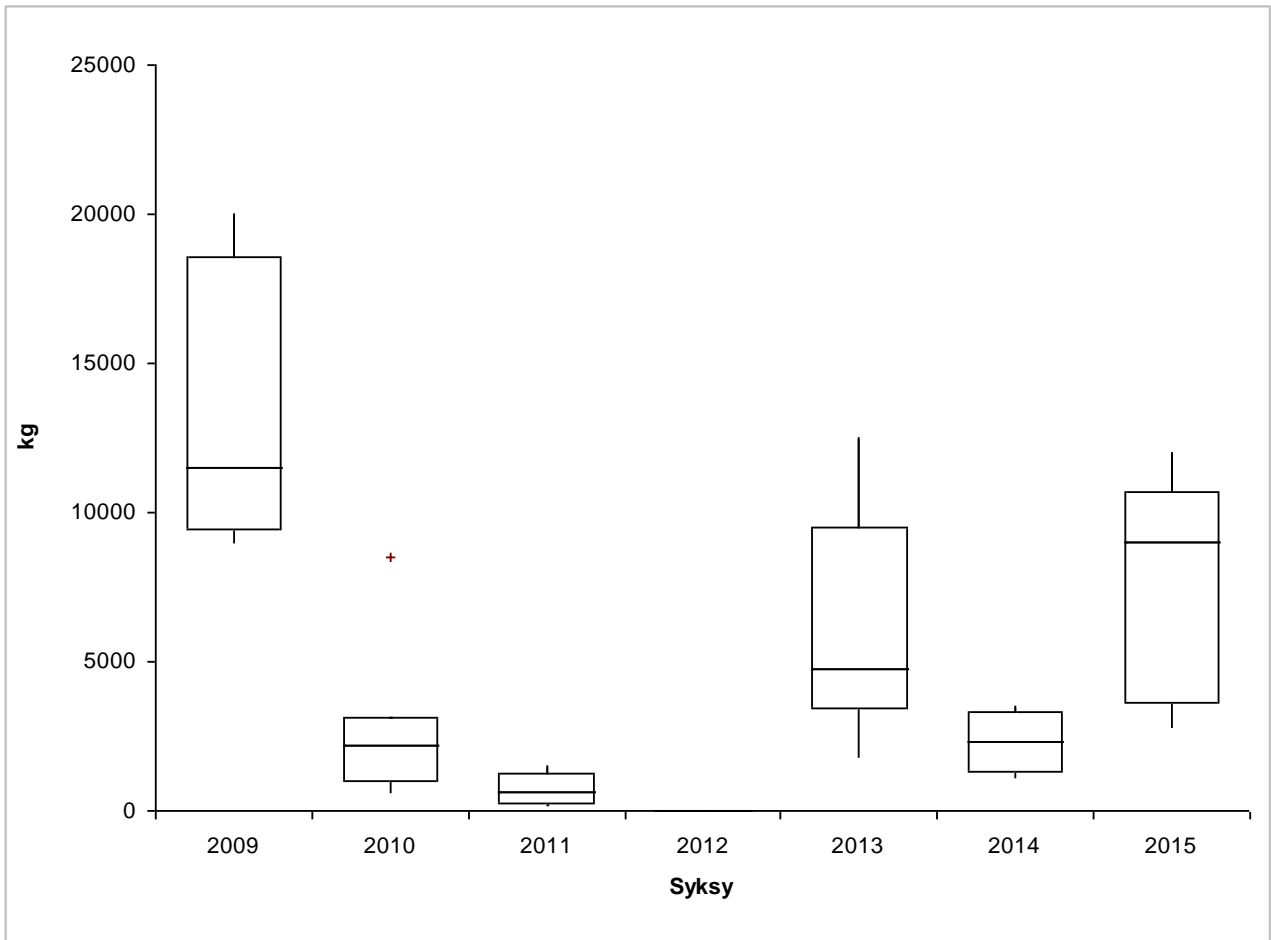
Kuva 1. Karvianjärven vedenkorkeus vuonna 2015 (yhtenäinen vahva viiva) ja vuodenajan havaintojen vaihteluväli 1970–2000 (lähde Hertta). Nuottausten aikainen korkeus merkitty harmaalla pisteellä.



Kuva 2. Syksyn 2015 nuotta-apajien sijainti

Taulukko 1. Syksyn 2015 nuottausten saalistiedot

Veto	pvm	Vesi °C	Vedon			Kokonais- saalis (kg)	Arvio saalisjakaumasta					Vapautettuja petokaloja		
			pituus m	pinta-ala ha	saalis (kg)		lahna	särki	ahven	kiiski	säyne	kuha	hauki	ahven
1	18.11.	4,6	370	5,6	10000	5500	4420	0	40	40	800	500	0	
2	19.11.		440	8,8	4000	2800	1170	0	10	20	50	100	0	
3	20.11.	3,8	340	6,8	12000	3970	8000	0	10	20	80	200	0	
4	21.11.	3,1	420	8,4	9000	7650	1350				400	250	20	
5	22.11.	2,0	470	7,1	2800	1400	1400				5	30	2	
				yhteensä	37800	21320	16340	0	60	80	1335	1080	22	



Kuva 3. Apajien saalistaso Karvianjärven syvänteessä 2009–2015 syksyinä. Syksyllä 2012 ei nuotattu lainkaan syvänteen kaikuluotaus seurannan perusteella.

Lestijärvellä 20.maaliskuuta.2016

Arto Hautala