

**Karjatiedot**

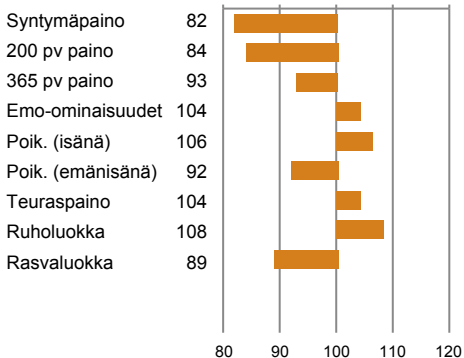
Karjatunnus	Tulopäivä ja -tapa	Omistaja	Tila	Kunta	Osoite
	06.04.2022 syntymä			Keuruu	

**Eläimen tunnistetiedot**

Matomäen Pirja	Luokitus	Karjatunnus-korva	EU-tunnus	DNA-määrytykset	DNA-tutkimukset
	VG 87	-941			
<b>Syntynyt</b>	<b>Sukupuoli</b>	<b>Rotu</b>	<b>Väri</b>	<b>Sarvellisuus</b>	<b>Alkuperämaan tunnus</b>
06.04.2022	sonni	LI	RU	S	
<b>Kantakirjanumero</b>	<b>Hyv.pvm.</b>	<b>Kantakirja</b>	<b>Merkintemistapa</b>	<b>Alkiosta</b>	
			EU-MERKKI		
<b>Rodut (%)</b>	LI 100.0				

**Painot, jalostusarvot, (arvosteluvarmuus), jälkeläismäärä ja karjojen määrä**

Kokonaisjalostusarvo	+4
<b>Syntymäpaino</b>	38 82/ -2.5 (75) /
<b>200pv paino</b>	305 84/-17.0 (69) /
<b>365pv paino</b>	519 93/-10.0 (70) /
<b>Emo-ominaisuudet</b>	104 (40) /
<b>Poik. (isänä)</b>	106 (57) 0/0
<b>Poik. (emänisänä)</b>	92 (38) 0/0
<b>Teuraspaino</b>	104/+6.0 (63) 0/0
<b>Ruholuokka</b>	108/+0.5 (50) 0/0
<b>Rasvaluokka</b>	89/ -0.3 (48) 0/0

**Indeksit**


\* 3. polven vanhempien indeksit: syntymäpaino, 200 pv paino, 365 pv paino, emoindeksi, poikima(i), poikima(ei), teuraspaino, ruholuokka, rasvaluokka, kokonaisjalostusarvo.

**Puhdasrotuisia jälkeläisiä (kpl) 0**
**Polveutuminen**

Isä	Matomäen Milkki
	Li 2844 FIN 000000002844
<b>Synt.</b>	26.05.2019 Suomi
<b>DNA</b>	
<b>Väri/Sarv.</b>	RU / NS
<b>Korva</b>	885
<b>Rodut (%)</b>	LI 100.0
<b>Jalostusarvot</b>	<b>Kok.jal.</b> -5
<b>Synt.</b>	43 91/ -1.3 (90) 24/1 Emo 102 (44) /
<b>200pv</b>	372 78/-24.0 (84) 24/1 Poik(i) 107 (77) 24/24
<b>365pv</b>	647 93/-10.0 (85) 24/1 Poik(ei) 98 (42) 16/16
<b>Teurasp.</b>	685 113/+21.0 (84) 24/7
<b>Ruhol.</b>	E 108/+0.5 (78) 24/7
<b>Rasval.</b>	1+ 92/ -0.2 (77) 24/7

Emä	Matomäen Jaspi
	rotukoodi LI
<b>Synt.</b>	16.04.2016 Suomi
<b>DNA</b>	
<b>Väri/Sarv.</b>	RU / NTU
<b>Korva</b>	314
<b>Rodut (%)</b>	LI 100.0
<b>Jalostusarvot</b>	<b>Kok.jal.</b> +8
<b>Synt.</b>	43 88/ -1.6 (81) 5/1 Emo 102 (67) 5/1
<b>200pv</b>	287 94/ -6.0 (77) 5/1 Poik(i) 98 (66) 5/5
<b>365pv</b>	444 100/+0.0 (78) 5/1 Poik(ei) 88 (66) 5/5
<b>Teurasp.</b>	101/+2.0 (74) 5/4
<b>Ruhol.</b>	110/+0.7 (67) 5/4
<b>Rasval.</b>	87/ -0.3 (65) 5/4

**DNA-määrytykset**

II	Matomäen Jutterbog	Li 2460
	2016 Suomi	FIN 000000002460
<b>Väri/Sarv.</b>	RU / NS	DNA POC CPF
<b>Jalostusarvot</b>		<b>Kok.jal.</b> +5
<b>Synt.</b>	80 Emo	90 Teurasp 100
<b>200pv</b>	78 Poik(i)	99 Ruhol. 100
<b>365pv</b>	94 Poik(ei)	100 Rasval. 111
<b>IE</b>	Matomäen Jaffa	12314101 LiN
	2016 Suomi	
<b>Väri/Sarv.</b>	RU / N	DNA
<b>Jalostusarvot</b>		<b>Kok.jal.</b> -11
<b>Synt.</b>	106 Emo	103 Teurasp 103
<b>200pv</b>	90 Poik(i)	105 Ruhol. 111
<b>365pv</b>	92 Poik(ei)	100 Rasval. 89
<b>EI</b>	Correze	Li 85990
	2007 Ranska	FRA 001932749881
<b>Väri/Sarv.</b>	RU / S	DNA RP1F POF PRF
<b>Jalostusarvot</b>		<b>Kok.jal.</b> +15
<b>Synt.</b>	100 Emo	104 Teurasp 109
<b>200pv</b>	106 Poik(i)	82 Ruhol. 117
<b>365pv</b>	112 Poik(ei)	83 Rasval. 81
<b>EE</b>	Matomäen Belle	9679996 Li
	2009 Suomi	
<b>Väri/Sarv.</b>	RU / -	DNA
<b>Jalostusarvot</b>		<b>Kok.jal.</b> +7
<b>Synt.</b>	85 Emo	109 Teurasp 97
<b>200pv</b>	95 Poik(i)	110 Ruhol. 109
<b>365pv</b>	94 Poik(ei)	102 Rasval. 96
<b>III</b>	Matomäen Euftrat	LiN 2127
	2012 Suomi	FIN 000000002127
<b>Ind*</b>	99 72 90 88 99 108 104 98 108	-17
<b>IIIE</b>	Matomäen Herukka	4005 LiN
	2014 Suomi	
<b>Ind*</b>	69 91 94 97 110 82 95 97 113	+11
<b>IEI</b>	Gunadarkpo	LiN 85991
	2011 Ranska	FRA 001532190769
<b>Ind*</b>	111 109 106 83 102 108 106 102 95	-1
<b>IEE</b>	Matomäen Cima	3461 Li
	2010 Suomi	
<b>Ind*</b>	110 94 87 101 101 91 98 116 94	-20
<b>EII</b>	Objat	Li 2020
	1998 Ranska	FRA 001930299413
<b>Ind*</b>	90 101 101 108 88 84 108 120 81	+10
<b>EIE</b>	Vedette	3478 Li
	2004 Ranska	FRA 001931939408
<b>Ind*</b>	108 108 110 - 81 95 106 110 91	-
<b>E EI</b>	Matomäen Zero	Li 1314
	2007 Suomi	FIN 000000001314
<b>Ind*</b>	104 113 110 97 99 114 108 106 106	+11
<b>EEE</b>	Matomäen Ukraine	2828 Li
	2005 Suomi	
<b>Ind*</b>	82 89 89 108 109 84 91 102 97	+2

## Painot, jalostusarvot, (arvosteluvarmuus), jälkeläismäärä ja karjojen määrä

	Syntymäpaino	200 pv paino	365 pv paino	Emo-omin.	Poik. (isänä)	Poik. (emänisänä)	Teuraspaino	Ruholuokka	Rasvaluokka	K.jal.
Eläin Matomäen Pirja	38 82/ -2.5 (75) /	305 84/-17.0 (69) /	519 93/-10.0 (70) /	104 (40) /	106 (57) 0/0	92 (38) 0/0	104/ +6.0 (63) 0/0	108/ +0.5 (50) 0/0	89/ -0.3 (48) 0/0	+4
I Matomäen Milkki	43 91/ -1.3 (90) 24/1	372 78/-24.0 (84) 24/1	647 93/-10.0 (85) 24/1	102 (44) /	107 (77) 24/24	98 (42) 16/16	685 113/+21.0 (84) 24/7	E 108/ +0.5 (78) 24/7	1+ 92/ -0.2 (77) 24/7	-5
E Matomäen Jaspi	43 88/ -1.6 (81) 5/1	287 94/ -6.0 (77) 5/1	444 100/ +0.0 (78) 5/1	102 (67) 5/1	98 (66) 5/5	88 (66) 5/5	101/ +2.0 (74) 5/4	110/ +0.7 (67) 5/4	87/ -0.3 (65) 5/4	+8
II Matomäen Jutterbog	36 80/ -2.8 (90) 54/1	326 78/-23.0 (88) 54/1	562 94/ -8.0 (90) 54/1	90 (54) 3/1	99 (86) 54/54	100 (54) 54/54	597 100/ +0.0 (93) 54/50	E- 100/ +0.0 (91) 54/50	1 111/ +0.3 (91) 54/50	+5
EI Correze	100/ +0.1 (90) 32/8	106/ +7.0 (87) 32/8	112/+16.0 (87) 32/6	104 (68) 24/5	82 (82) 32/29	83 (71) 32/29	109/+15.0 (89) 32/14	117/ +1.1 (86) 32/14	81/ -0.5 (85) 32/14	+15



## Poikimiset

## Matomäen Jaspi

## Alkioista syntyneet vasikat

Poikimispv	Vasikan korva/ syntymätunnus	Poik. kerta	Vasikan isä	Sp.	Poik.vaik	Synt. kg ind.	200 pv kg ind.	365 pv kg ind.	Emo- om.	Poik (i)	Poik (ei)	Teurasp.	Ruhol.	Rasval.	K.jal.	Synt. Vuosi	Lehmä kpl	Sonni kpl
30.04.2018	339/12731753	1	M. Jiffy Li 2462	L	ilman apua	35 70	284 73	440 81	107	106	87	242 93	U- 109	2 92	+1			
17.05.2019	886/13383442	2	Edakyya Li 86010	S	avustettiin	48 101	353 108	587 110	86	79	101	415 111	E- 116	1+ 88	+12			
26.06.2020	380/13700272	3	M. Levado Li 2717	L	ilman apua	36 77	299 88	444 94	103	103	97	346 101	U 114	2+ 85	+9			
18.05.2021	398/14010354	4	M. Milkki Li 2844	L	ilman apua	40 89	299 83	516 100	104	102	93	301 109	R+ 105	2 92	+8			
06.04.2022	941/14374191	5	M. Milkki Li 2844	S	ilman apua	38 82	305 84	519 93	104	106	92	104	108	89	+4			

## Rakenne

## 1. Matomäen Pirja (04.04.2023 Faba261) 2. M. Jaspi (11.12.2018 Faba341)

## 3. M. Milkki

## Paras luokitus

Runko	1.	2.	3.	Lihakkuus	1.	2.	3.	Utare	1.	2.	3.		Matomäen Pirja	M. Jaspi
Rinnan leveys	6	4		Reiden leveys	7	6		Utareen muoto					Faba261	Faba341
Rinnan syvyys	6	5		Sisäreiden leveys	8	7		Utareen tasapaino				Pvm	04.04.2023	11.12.2018
Takakorkeus	133	138		Reiden pituus	6	5		Vedinten pituus				Runko	88	77
Selkälinja	7	7		Reiden leveys sivulta	8	6		Vedinten paksuus				Jalat	82	73
Etuselän leveys	7	6						Utarehuomiot 1				Lihakkuus	87	86
Takaselän leveys	7	6		<b>Jalat</b>				Utarehuomiot 2				Yht.	VG 87	G 78
Lantion kulma	6	4		Kinner	4	6		<b>Muut ominaisuudet</b>						
Lantion pituus	7	7		Vuohinen	7	4		Harmonia	7	5			Faba261	Faba341
Lantion leveys	7	8		Takajalat takaa	8	7		Kuntoluokka	5	5		Pvm	04.04.2023	11.12.2018
Selän pituus	82	85		Etujalat edestä	6	7		Luonne	4			Runko	88	77
Runkohuomiot 1				Luuston laatu	3	4		Kivesten ympäry				Jalat	82	73
Runkohuomiot 2				Jalkahuomiot 1				Sukuelimet				Lihakkuus	87	86
				Jalkahuomiot 2				Napatyrä				Yht.	VG 87	G 78

## Viimeisimmät hoitotiedot

13.06.2022 loiskäsittely			