

Karjatiedot

Karjatunnus	Tulopäivä ja -tapa	Omistaja	Tila	Kunta	Osoite
	24.05.2023 syntymä			Keuruu	

Eläimen tunnistetiedot

Matomäen Rameda		Luokitus	Karjatunnus-korva	EU-tunnus
		VG 85	-965	
Syntynyt	Sukupuoli	Rotu	Väri	Sarvellisuus
24.05.2023	sonni	LI	RU	NS
Kantakirjanumero	Hyv.pvm.	Kantakirja	Merkintemistapa	Alkiosta
			EU-MERKKI	
Rodut (%)	LI 100.0			

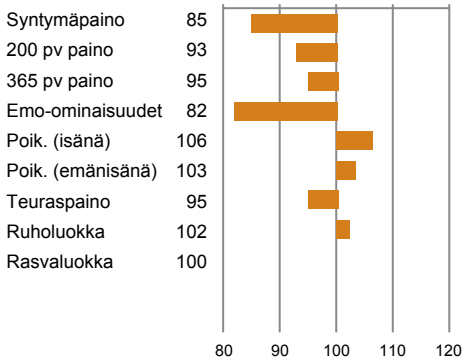
DNA-määritykset

DNA-tutkimukset	
POC RP1F PRF	

Painot, jalostusarvot, (arvosteluvarmuus), jälkeläismäärä ja karjojen määrä

Kokonaisjalostusarvo	+5
Syntymäpaino	39 85/ -2.0 (74) /
200pv paino	330 93/ -6.0 (66) /
365pv paino	95/ -6.0 (61) /
Emo-ominaisuudet	82 (38) /
Poik. (isänä)	106 (56) 0/0
Poik. (emänisänä)	103 (37) 0/0
Teuraspaino	95/ -8.0 (57) 0/0
Ruholuokka	102/ +0.2 (45) 0/0
Rasvaluokka	100/ +0.0 (44) 0/0

Indeksit



* 3. polven vanhempien indeksit: syntymäpaino, 200 pv paino, 365 pv paino, emoindeksi, poikima(i), poikima(ei), teuraspaino, ruholuokka, rasvaluokka, kokonaisjalostusarvo.
Sukusiitosaste (%) 3,13

Puhdasrotuisia jälkeläisiä (kpl) 0

Polveutuminen

Isä	Matomäen Oppenheimer
	Li 3120 FIN 000000003120
Synt.	15.04.2021 Suomi
DNA	POC CPF
Väri/Sarv.	RU,LI.TARK. /Korva 925
Rodut (%)	LI 100.0
Jalostusarvot	Kok.jal. -1
Synt.	40 75/ -3.4 (87) 14/1 Emo 84 (48) /
200pv	275 83/-16.0 (80) 14/1 Poik(i) 111 (72) 14/1
365pv	497 84/-21.0 (79) 14/1 Poik(ei) 100 (49) 13/1
Teurasp.	512 92/-13.0 (77) 14/0
Ruhol.	E- 104/ +0.3 (69) 14/0
Rasval.	1+ 94/ -0.1 (68) 14/0

Emä	Matomäen Merada
	13066197 Li
Synt.	12.04.2019 Suomi
DNA	
Väri/Sarv.	RU / NTU Korva 352
Rodut (%)	LI 100.0
Jalostusarvot	Kok.jal. +1
Synt.	40 98/ -0.2 (80) 3/1 Emo 80 (60) 3/1
200pv	307 104/ +3.0 (75) 3/1 Poik(i) 99 (65) 3/1
365pv	494 108/+10.0 (75) 3/1 Poik(ei) 108 (59) 3/1
Teurasp.	438 99/ -1.0 (70) 3/1
Ruhol.	U- 101/ +0.1 (60) 3/1
Rasval.	2+ 105/ +0.1 (58) 3/1

II	Lex Luthor P av Söstuen LiN 86028
	2015 Norja NOR 023903731175
Väri/Sarv.	RU / N DNA RP1F POS PRF
Jalostusarvot	Kok.jal. +0 G
Synt.	80 Emo 93 Teurasp 98
200pv	85 Poik(i) 113 Ruhol. 111
365pv	88 Poik(ei) 98 Rasval. 98

IE	Matomäen Jiroshima 12314104 LiN
	2016 Suomi
Väri/Sarv.	RU / N DNA
Jalostusarvot	Kok.jal. -16
Synt.	91 Emo 68 Teurasp 92
200pv	91 Poik(i) 103 Ruhol. 97
365pv	94 Poik(ei) 104 Rasval. 102

EI	Matomäen Jutterbog Li 2460
	2016 Suomi FIN 000000002460
Väri/Sarv.	RU / NS DNA POC CPF
Jalostusarvot	Kok.jal. +19
Synt.	80 Emo 76 Teurasp 97
200pv	93 Poik(i) 97 Ruhol. 97
365pv	103 Poik(ei) 101 Rasval. 111

EE	Matomäen Emerald 10985773 Li
	2012 Suomi
Väri/Sarv.	RU,LI.T DNA
Jalostusarvot	Kok.jal. -13
Synt.	124 Emo 88 Teurasp 100
200pv	114 Poik(i) 93 Ruhol. 105
365pv	106 Poik(ei) 112 Rasval. 98

III	CN-Rex PP LiN 2609
	2013 Saksa DEU 000537864162
Ind*	99 87 88 91 95 105 96 108 92 -15

IIIE	Ega P av Söstuen 4276 LiN
	2013 Norja NOR 023903731128
Ind*	91 94 96 - 103 97 100 103 100 -

IEI	Matomäen Euftrat LiN 2127
	2012 Suomi FIN 000000002127
Ind*	101 98 103 70 98 110 102 95 107 +2

IEE	Matomäen Atomic 3621 Li
	2008 Suomi
Ind*	96 88 88 103 96 98 92 95 101 -9

EII	Matomäen Euftrat LiN 2127
	2012 Suomi FIN 000000002127
Ind*	101 98 103 70 98 110 102 95 107 +2

EIE	Matomäen Herukka 4005 LiN
	2014 Suomi
Ind*	69 91 98 98 111 81 94 96 115 +16

EEl	Klarlund Osva LiV 85971
	1998 Tanska DNK 009063200069
Ind*	117 125 111 82 94 118 102 109 94 +4 G

EEE	Matom.Smaragdi 1903 Li
	2003 Suomi
Ind*	103 83 80 111 99 86 88 99 99 -19

Painot, jalostusarvot, (arvosteluvarmuus), jälkeläismäärä ja karjojen määrä

	Syntymäpaino	200 pv paino	365 pv paino	Emo-omin.	Poik. (isänä)	Poik. (emänisänä)	Teuraspaino	Ruholuokka	Rasvaluokka	K.jal.
Eläin Matomäen Rameda	39 85/ -2.0 (74) /	330 93/ -6.0 (66) /	95/ -6.0 (61) /	82 (38) /	106 (56) 0/0	103 (37) 0/0	95/ -8.0 (57) 0/0	102/ +0.2 (45) 0/0	100/ +0.0 (44) 0/0	+5
I Matomäen Oppenheimer	40 75/ -3.4 (87) 14/1	275 83/-16.0 (80) 14/1	497 84/-21.0 (79) 14/1	84 (48) /	111 (72) 14/1	100 (49) 13/1	512 92/-13.0 (77) 14/0	E- 104/ +0.3 (69) 14/0	1+ 94/ -0.1 (68) 14/0	-1
E Matomäen Merada	40 98/ -0.2 (80) 3/1	307 104/ +3.0 (75) 3/1	494 108/+10.0 (75) 3/1	80 (60) 3/1	99 (65) 3/1	108 (59) 3/1	438 99/ -1.0 (70) 3/1	U- 101/ +0.1 (60) 3/1	2+ 105/ +0.1 (58) 3/1	+1
II Lex Luthor P av Söstuen	80/ -2.7 (90) 21/4	85/-14.0 (88) 21/4	88/-15.0 (88) 21/2	93 (68) 9/2	113 (79) 21/5	98 (77) 21/5	98/ -3.0 (90) 21/4	111/ +0.7 (88) 21/3	98/ -0.1 (87) 21/3	+0 G
EI Matomäen Jutterbog	36 80/ -2.7 (90) 54/1	326 93/ -6.0 (89) 54/1	562 103/ +4.0 (90) 54/1	76 (57) 5/1	97 (86) 54/2	101 (57) 54/2	597 97/ -4.0 (93) 54/3	E- 97/ -0.2 (92) 54/3	1 111/ +0.3 (91) 54/3	+19



Poikimiset

Matomäen Merada

Alkioista syntyneet vasikat

Poikimispv	Vasikan korva/ syntymätunnus	Poik. kerta	Vasikan isä	Sp.	Poik.vaik	Synt. kg ind.	200 pv kg ind.	365 pv kg ind.	Emo- om.	Poik (i)	Poik (ei)	Teurasp.	Ruhol.	Rasval.	K.jal.	Synt. Vuosi	Lehmä kpl	Sonni kpl
26.04.2021	927/14010371	1	M. Milkki Li 2844	S	ilman apua	35 87	304 91	545 98	86	108	102	363 100	U 103	1+ 99	+7			
07.04.2022	942/14374192	2	VB Odd LiN 86043	S	ilman apua	45 105	357 109	602 114	82	91	106	108	102	97	+13			
24.05.2023	965/14761392	3	M. Oppenheimer Li 3120	S	ilman apua	39 85	330 93	95	82	106	103	95	102	100	+5			

Rakenne

1. M. Rameda (03.04.2024 Faba261)

2. M. Merada (14.12.2021 Faba231)

3. M. Oppenheimer (06.04.2022 Faba261)

Paras luokitus

Runko	1.	2.	3.	Lihakkuus	1.	2.	3.	Utare	1.	2.	3.		M. Rameda	M. Merada	M. Oppenheimer
Rinnan leveys	5	4	5	Reiden leveys	7	6	6	Utareen muoto					Faba261	Faba231	Faba261
Rinnan syvyys	6	6	5	Sisäreiden leveys	8	7	7	Utareen tasapaino				Pvm	03.04.2024	14.12.2021	06.04.2022
Takakorkeus	131	144	131	Reiden pituus	5	5	5	Vedinten pituus				Runko	86	78	83
Selkälinja	7	7	6	Reiden leveys sivulta	8	6	7	Vedinten paksuus				Jalat	82	80	78
Etuselän leveys	7	5	7					Utarehuomiot 1				Lihakkuus	85	83	81
Takaselän leveys	7	6	6	Jalat				Utarehuomiot 2				Yht.	VG 85	GP 80	GP 81
Lantion kulma	5	5	6	Kinner	3	4	5	Muut ominaisuudet				Viimeisin luokitus			
Lantion pituus	6	6	7	Vuohinen	6	6	7	Harmonia	6	6	6		Faba261	Faba231	Faba261
Lantion leveys	7	5	7	Takajalat takaa	7	6	7	Kuntoluokka	5	5	4	Pvm	03.04.2024	14.12.2021	06.04.2022
Selän pituus	7	5	2	Etujalat edestä	7	7	6	Luonne	3	3	3	Runko	86	78	83
Runkohuomiot 1				Luuston laatu	3	3	3	Kivesten ympäry				Jalat	82	80	78
Runkohuomiot 2				Jalkahuomiot 1				Sukuelimet				Lihakkuus	85	83	81
				Jalkahuomiot 2				Napatyrä				Yht.	VG 85	GP 80	GP 81

Viimeisimmät hoitotiedot

17.06.2023 loiskäsittely			
--------------------------	--	--	--