



KIVIKOOPLA OY

Uutuus LUOTOKIVI

Rudus Formento -maisematuotteet

LUOTOKIVI



UUTUUS! Luotokiven muotokieli kumpuaa jylhästä suomalaisesta maisemasta. Murtuneet jäälaulat ja rosoiset kallion halkeamat piirtyvät Luotokiven pintaan. Luotokivi on helppo kuvitella myös urbaaniin kaupunkiympäristöön, mihin se tuo henkäyksen luonnollisuutta ja kiireettömyyttä. Luotokivi on helppo ja nopea asentaa. Kivi on 80 mm paksu. Kivilavassa on 108 kpl peruskiviä ja 27 kpl päätykiviä. Tutustu ladonta- ja asennusohjeeseen!

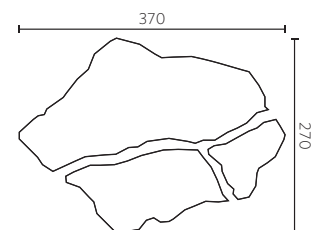
LUOTOKIVI

KOODI 0369 **KOKO** 370x270x80 mm

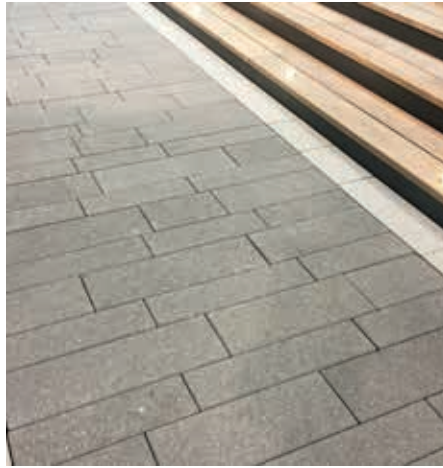
KG/LAVA 1140 kg **KPL/LAVA** 120 kpl

M²/LAVA 6,57 m²

VARASTOVÄRIT: profiloitu: hiili (444), mustaharmaa (445), hehku (448)



PIANO-KIVET

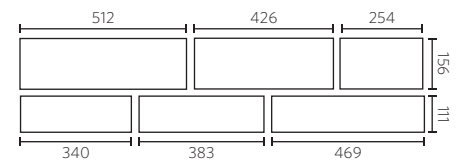


UUTUUS! Elävää kuin musiikki, klassista ja kaunista - Piano-kivet rytmittävät katualueet, aukiot ja pihat. Piano-ladonnassa vaihtelevat kaksi eri kivileveyttä ja kuusi eri kivikokoa. Piano-kivet on kivisarja, joka koostuu kuuden kiven kivilajitelmasta. Kaikki kivet toimitetaan samalla lavalla. Kivikoot, leveys 111mm: 340mm, 383mm ja 469 mm ja leveys 156 mm: 254mm, 426 mm, 512 mm. Tuotteessa on 4 mm saumat. Kiven reunaviiste on pieni, 2x2mm. Rasterimitat: 516x160 mm, 430x160 mm, 258x160 mm, 344x114 mm, 387x115 mm, 473x115 mm. Kivet myydään lajitelmana.

PIANO-KIVET

KOODI	0370	KOKO	80 mm
KG/LAVA	1470 kg	KPL/LAVA	144 kpl
M²/LAVA	7,95 m ²		

VARASTOVÄRIT: sileä: harmaa (101), musta (107)
TILAUSVÄRIT: sileä: hiili (157) //
 hiekkapuhallettu: kulo (852), autere (853),
 kuru (859)



ONNIKIVI

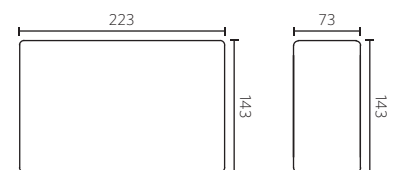


Onnikivi on 50 mm paksu ja sen käyttökohteena on lähinnä pientalopihat. Kiven profiloitu reuna tuo kiveykseen sopivasti rososen ilmeen. Antiikki käsittely lisää kiven vanhahtavaa fiilistä. Kivikoko 223x143x50 (lavalla 300 kpl) ja 73x143x50 (lavalla 60 kpl). Pienillä kivillä saa näppärästi tasattua reunat ja tehtyä ladontaan limityksen. Rasterimitta 225x145x50 ja 75x145x50 mm. Tuote on läpivärjätty.

ONNIKIVI

KOODI	0361	KOKO	50 mm
KG/LAVA	1150 kg	KPL/LAVA	360 kpl
M²/LAVA	10,44 m ²		

VARASTOVÄRIT: sileä: harmaa (101), musta (107),
 punamusta (112)



RUSTIKKO

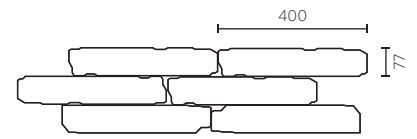


UUTUUS! Rustikko-muuri on muurikiviutuus, joka muistuttaa liuskekivimuuria, mutta on valmistettu betonista. Kaikki Rustikon kappaleet ovat saman kokoisia 400x180x77 mm, mutta kiven julkisivu vaihtelee. Valmis muuri on ilmeikäs, mutta helppo lataa. Rustikko-muuri sopii mataliin muureihin ja reunuksiin. Muurikivikerrokset voidaan kiinnittää toisiinsa PU700 kiviliimalla. Taustalle suosittelemme patolevyä tai suodatinkangasta.

RUSTIKKO

KOODI	0661	KOKO	400x180x77 mm
KG/KPL	11,5 kg	KPL/M²	31,25 kpl
KG/LAVA	1030 kg	KPL/LAVA	88 kpl

VARASTOVÄRIT: profiloitu: mustaharmaa (108), hehku (168)



ANTIKKO

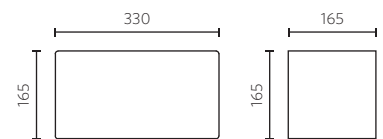


Antikko-muurikivi on suoralinjainen ja monipuolinen muurikiviutuus mataliin muureihin ja rajauksiin. Kiven reunoissa on hienoinen pyöristys ja kiven etupinta on profiloitu. Antiikkiväreissä kiven pintoilu tuo muuriin pehmeää antiikkista ilmettä. Kiven koko on 330x165x165, joista osa 4 kiveä on puolitettu 165x165x165 (8 kpl). Puolikkaita kiviä voidaan käyttää tasaamaan päätyjä tai kahdella puolikkaalla kivellä voi korvata yhden kokonaisen kiven. Kivien kiinnittämiseen toisiinsa voidaan käyttää PU 700 kiviliimaa.

ANTIKKO

KOODI	0660	KOKO	330x165x165 mm
KG/KPL	20 kg	KPL/M²	18,35 kpl
KG/LAVA	1220 kg	KPL/LAVA	60 kpl

VARASTOVÄRIT: profiloitu: harmaa (101), musta (107), mustaharmaa (108), punamusta (112) // antiikki: musta (472), harmaa (473)



LOUHIKIVI



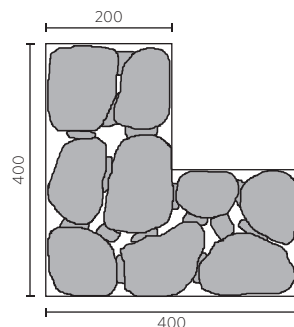
Luonnonkivimäinen Louhikivi mukautuu sulavasti ympäröivään luontoon. Louhikivet sopivat erinomaisesti vanhahtaviin ympäristöihin, mutta toisaalta myös julkisiin tiloihin ja paikkoihin, joissa on perinteisesti totuttu käyttämään seulanpääkiviä kuten talojen seinustoille, luiskiin ja liikenteenjakajiin. Louhikiveys muodostuu L-mallisista betonikivistä, mitat 400x400/200, paksuus 80 mm. Kivessä on piilosauma. Sauman leveys on n. 10 mm ja syvyys piilosauman kohdalta n. 20 mm.

LOUHIKIVI

KOODI	0393	KOKO	400x200x80 mm		
KPL/M ²	8,33 kpl	KG/LAVA	1150 kg	KPL/LAVA	64 kpl
M ² /LAVA	7,68 m ²				

VARASTOVÄRIT: profiloitu: punamusta (441), musta (442), harmaa (443), savu (447)

Sauma-aineen menekki: • Kivituhka: n. 0,023 m³/m² (20 m²/900 kg säkki) • Kivituhka + Grepur: Kivituhkaa 0,014 m³/m² (34 m²/900 kg säkki) + Grepuria 30 mm saumasyydydellä, n. 5 kg/m² (5 m²/astia).



KIVIKOPLA PALVELUKSESSASI

Tervetuloa palvelevaan kivikauppaan Espoon Röylään!



 KIVIKOPLA OY

www.kivikopla.fi 010 821 4900