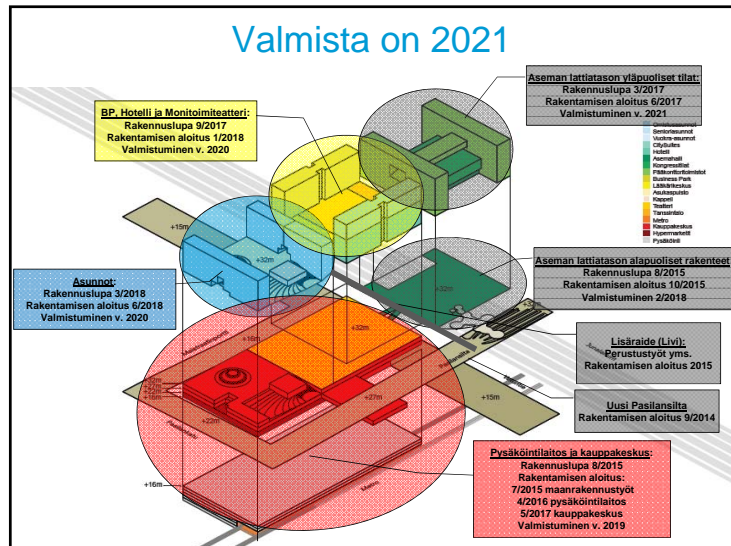


Tripla – Keski-Pasilan keskus



- Rajautuu Ratapihantiehen, Pasilansiltaan ja Pasilankatuun
- 1 000 asukasta, 5 000 työpaikkaa
- Rakennusoikeutta noin 183 000 kem², kokonaisuus 350 000 brm²
- Toteutus tapahtuu vaiheittain noin 10 vuoden kuluessa
- Työmaalla työskentelee keskimäärin 400, parhaimmillaan 900 henkilöä

YIT



Keski-Pasilan keskuksen infratyöt



- Yksityiset osat (Tripla)
 - Triplan maarakennustyöt: patoseinät ja kaivanto
 - Kellarirakenteet 5 tasossa
 - Vanhan Pasilan aseman perustusten vahvistus ja kannen alapuolinen pinnoitus
 - Viher- ja kivityöt
- Julkiset osat (KVR-urakat)
 - Uusi Pasilan silta
 - Vanhan Pasilan sillan peruseränus
 - Maistraatinportin jatke (katu)
 - Metron raakatila
 - Veturitie ja kunnallistekniikan kanaali
- Joukkoliikennettä palvelevat osat

YIT | 5 |



Tästä lähdetään



Infratyöt kartalla



YIT | 7 |



Kaivua ja louhintaa

PÄÄMASSAT

- Maanleikkaukset yhteensä **n. 475 000 m3ktr**
 - Pilaantuneet maiden osuus n. 33 000 tn
 - Hiekka ja moreeni 130 000 m3ktr
 - Nykyiset täytöt 90 000 m3ktr
 - Hienorakeiset maat 255 000 m3ktr
- Louhinta **165 000 m3ktr**
- Täytöt 100 000 m3rtr
- Kaivannon tekeminen n. 1700 m3ktr/työpäivä. Maa-aineksen ja louheen kuormien väli 2-3 min
- Työmaateitä yhteensä n. 10 km
- Hankkeessa tarvittavat murskeet valmistetaan alueella
- Pilaantuneita maita ja louheita joudutaan välivarastoimaan ja kuivattamaan

YIT | 8 |



Tukiseinät ja paalutus

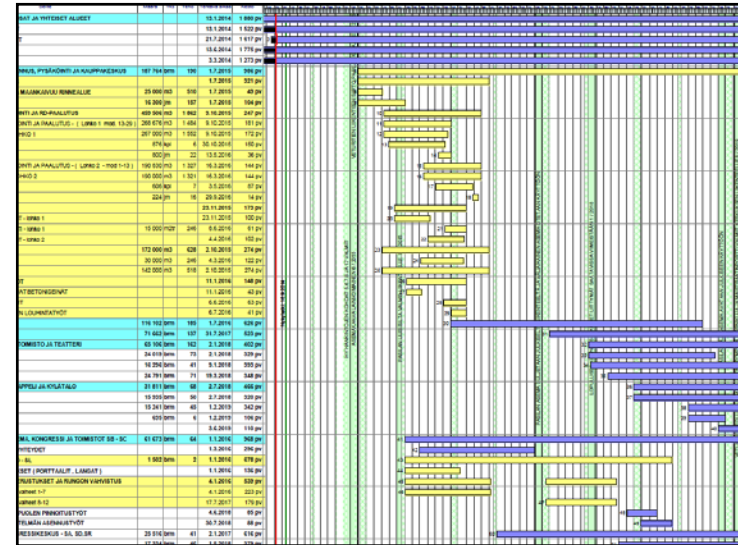
KAUPPAKESKUS JA PYSÄKÖINTI

- D600 ja 800 RD-paaluseinä yht. 911 kpl / 20 030 paalumetriä,
- 640 seinä-jm / 14 180 m² RD-seiniä (keskipituus n. 20 m)
- Teräsponttiseinät 6 590 m² / n. 440 seinä-jm
- Tukiseinäankkurit 1 670 kpl
- Ankkuripalkit HEB280/300/320 yht. 530 tn / 4 560 palkki-jm
- Suihkuinjektointi 1700 kpl / 5 430 jm
- Kallioinjektointi, arvioitu määrä 1 360 tn sementtiä, maapatkiporaus
- 9 400 m, kallioporaus 36 000 jm
- Rakennuksen porapaalut RD220...600 mm yht. 482 kpl / 5 970 jm

PASILAN ASEMAN PERUSTUKSET

- Porapaalut RD220...900 mm yht. 251 kpl / 4435 jm

YIT | 9 |



YIT | 11 |



YIT | 12 |





VIT | 13 |