



Mitä tietoa suunnitelma sisältää?



Suunnitelman rakentamisesta

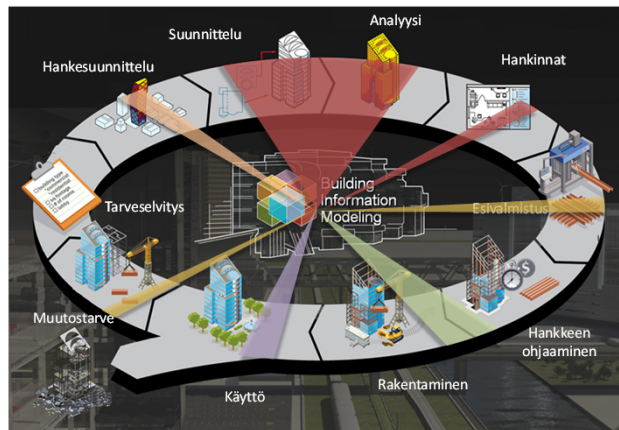


...vai jatkuvasti tarkentuvan kuvauksen lopputuotteesta

Perttu Valtonen / Sweco PM Oy

2

Tiedon ketju ja mallien käyttö hankevaiheittain



Perttu Valtonen / Sweco PM Oy

3

Pisaran erityiset haasteet



- Infra- ja talorakenteiden yhdistäminen
- Valtavasti lähtötietoja
- Kymmeniä liittyviä hankkeita ja osapuolia



Perttu Valtonen / Sweco PM Oy

4

Edellytykset tietomallipohjaiselle hankkeelle 

1. Yhteiset **pelisäännöt**
2. **Lähtötietojen** hallinta
3. Tiedon **saavutettavuuden** ja hyödyntämisen varmistaminen




Perttu Valtonen / Sweco PM Oy

1. Pelisäännöt: Sovitut käyttötarkoitukset 

Suunnitelmien yhteensovittaminen

- Uusien infra- ja talorakenteiden yhteensovittaminen
- Yhteensovitus ja ristiin tarkastelu olemassa olevien rakenteiden välillä

Määrien laskeminen asteittain tarketuvan tiedon perusteella

- Rakennusosapohjainen määrälaskenta

Yhtenäinen kaupunkimalli ja sidosryhmäyöskentely

- Suunnitelmaratkaisuiden osoittaminen viranomaisille
- Liittyvien hankkeiden tiedonvaihto ja kaavoituksen tukeminen

Tuotettavien tietosisältöjen hyödyntäminen käytössä/ylläpidossa




Perttu Valtonen / Sweco PM Oy

1. Pelisäännöt: Selvät vaatimukset ja ohjeet 

Tietomallistrategia

- Tavoitteet tietomallintamiselle
- Tietomallintamisen käyttötarkoitukset
- Tiedonvaihtomenettelyt ja tarvittavat hankinnat

Suunnitteluohje


- Suunnitteluprosessin läpivienti
- Hankkeen toimijat ja ohjeistukset

ICT-tietomalliohje

- Tietomallipohjaisen toiminnan pelisäännöt ja menettelyt
- Tietomallintamisen erityiskysymykset
- Täydennetään kehitysryhmän toimesta


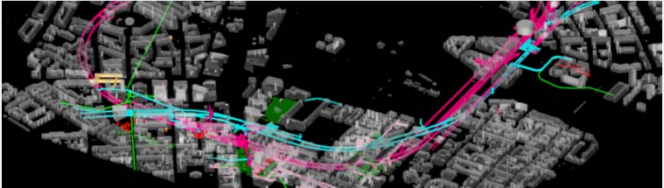


Perttu Valtonen / Sweco PM Oy

1. Pelisäännöt: Valmiit prosessit 

Alalla ei ole valmiita prosessimalleja:

- Päivittyvät lähtötiedot
- Yhteensovittamiskäytännöt
- Määrälaskenta

Perttu Valtonen / Sweco PM Oy

2. Lähtötiedot: Lähtötietojen hallinta



Lähtötietoja valtava määrä

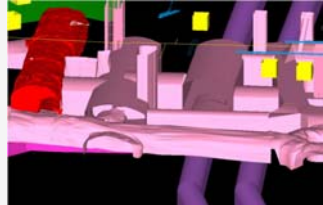
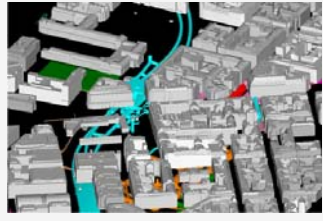
- Lähtötietokonsultti, yhdellä taholla on tiedossa olemassa oleva materiaali ja sille tehdyt toimenpiteet

Aineistot koottu eri osapuolilta

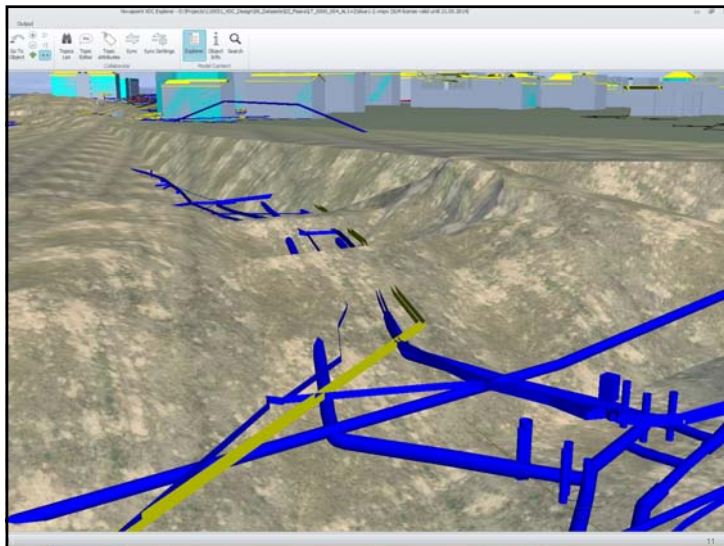
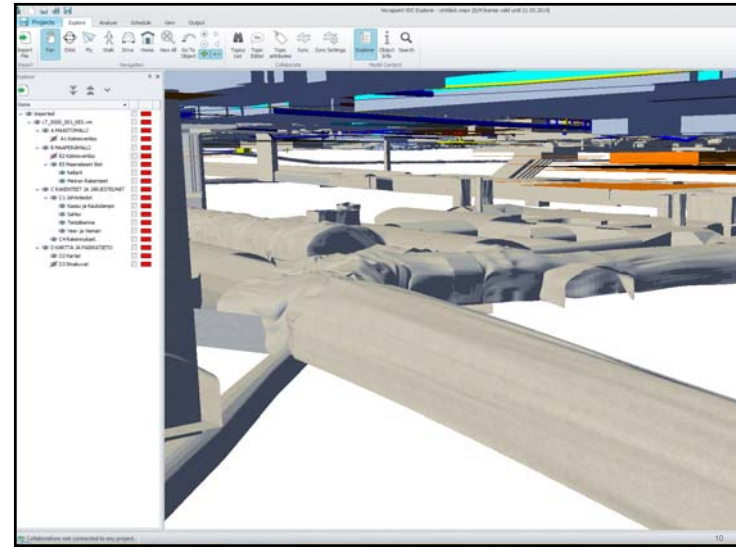
- Kerättävien aineistojen määrittely
- Kootut käännökset ja materiaalien laadunvarmistus
- Luokittelu FINBIM-ohjeen mukaisesti

Lähtötietomallin laatiminen

- 3D aineiston homogenisointi
- Puuttuvien sisältöjen mallintaminen



Perttu Vallonen / Sweco PM Oy

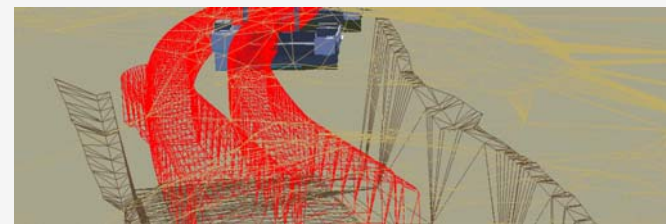
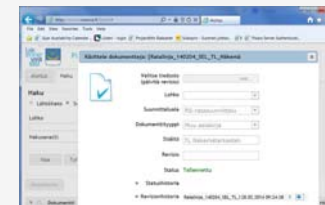


Perttu Vallonen / Sweco PM Oy


3. Saavutettavuus: Tietomallien ylläpitopalvelu



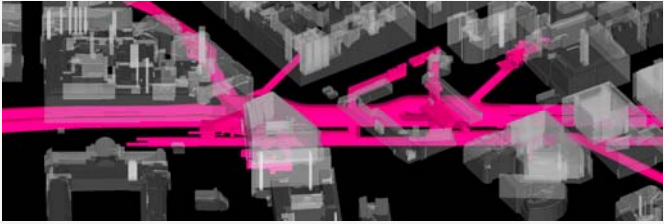
- Yksi paikka tiedonvaihdon
- Metatietoihin perustuva haku
- Esikatselu 3D-materiaaleille
- Integroitu laadunvarmistusprosessi



Perttu Vallonen / Sweco PM Oy

Lopuksi: Toimiva mallipohjainen hanke SWECO 

1. Yhteiset **pelisäännöt**
2. **Lähtötietojen** hallinta
3. Tiedon **saavutettavuus** ja hyödyntäminen



Penja Vallonen / Sweco PM Oy 13

Kiitos!
Kysymyksiä?

Sweco PM Oy
www.sweco.fi



14