

LAHTI

Lahden keskustan radanvarsi kehittyi



Maanrakennuspäivä 2014

Anne Karvinen-Jussilainen Lahden Tekninen ja ympäristötoimi 18.9.2014



Ilmakuva 2001


2001 HTC-2 – 2006 Oikorata – 2012 WDC Helsinki kilpailu – 2013-2015 Kaukoliikenneterminaali ja BW Tower




Ilmakuva 2011

Anne Karvinen-Jussilainen Lahden Tekninen ja ympäristötoimi 18.9.2014

LAHTI



Kaavavalituksen johdosta kuudesta HTC tornista toteutus alkoi talosta 2 vuonna 2001



Anne Karvinen-Jussilainen Lahden Tekninen ja ympäristötoimi 18.9.2014

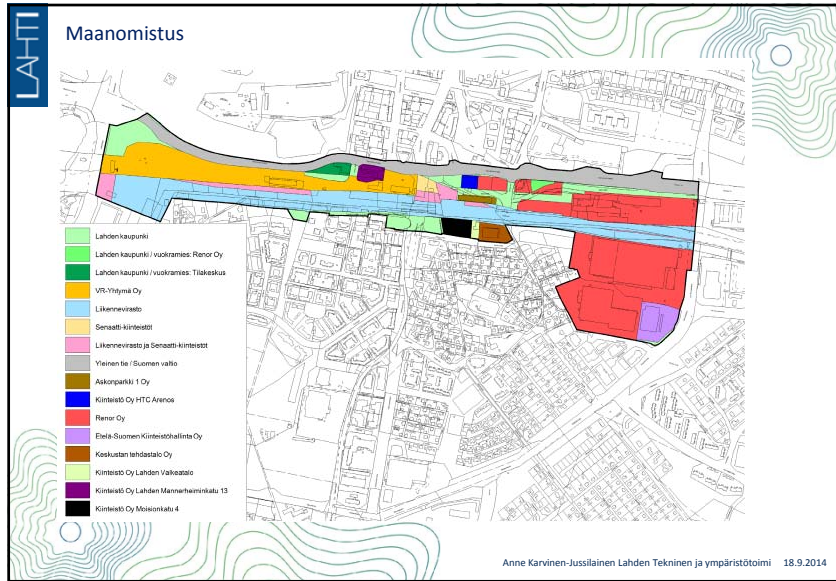
LAHTI

Oikorata 2006





Anne Karvinen-Jussilainen Lahden Tekninen ja ympäristötoimi 18.9.2014



LAHTI

World Design Capital - Helsinki, Vantaa, Espoo, Kauniainen ja Lahti

RADANVARSI - KILPAILUOHJELMA

Kilpailualue 53 ha

WDC vuoden 2012 merkittävin Kansainvälinen arkkitehtikilpailu

LAHTI

Osallistu! RADANVARSI www.radanvarsi.fi

Anne Karvinen-Jussilainen Lahden Tekninen ja ympäristötoimi 18.9.2014

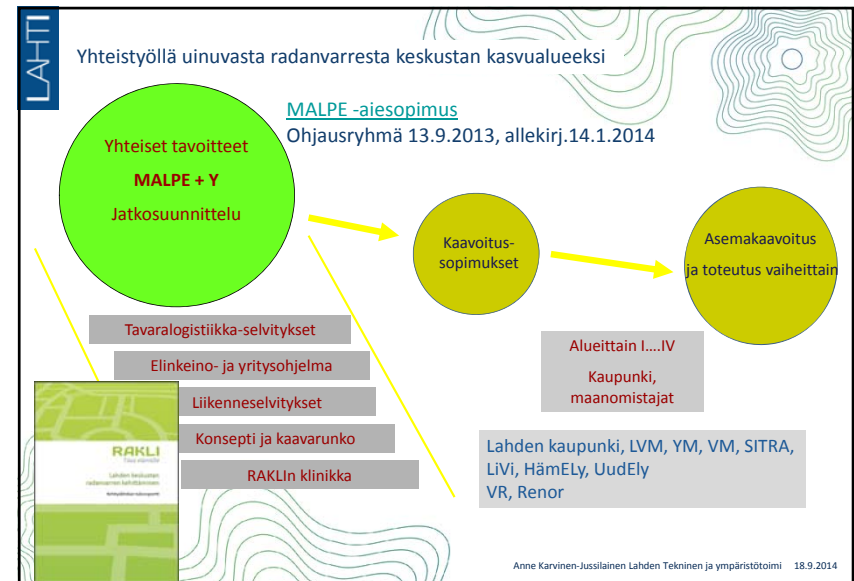
LAHTI

WDC kilpailun palkitut työt jatkosuunnittelun pohjana


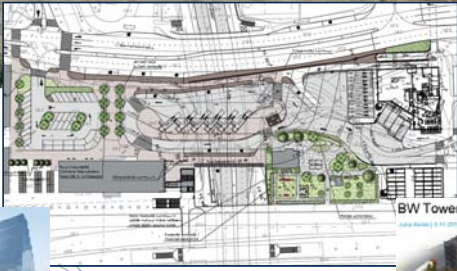

1. Palkinto "Krokotiili"
Arkkitehtitoimisto AJAK Oy Adalbert Aapola, Jarkko Kettunen

2. Palkinto "Ketju"
Arkkitehdit M3 Kari Nykänen

Anne Karvinen-Jussilainen Lahden Tekninen ja ympäristötoimi 13.5.2014



LAHTI Matkakeskus

BW Tower
Juha Kärki | 5.11.2013

Anne Karvinen-Jussilainen Lahden Tekninen ja ympäristötoimi 18.9.2014

LAHTI Kaukoliikenneterminaalin toteutuksen valmistelu

Tela 14.5.2013; Yleissuunnitelma
Investointipäätös 17,8 M€

Tela 8.10.2013; Allianssimalli toteutustapana

Tela 10.12.2013 Allianssikumppanien vertailuperusteet

Tela 10.3.2014 Allianssikumppaniksi valittiin YIT
Rakennus Oy

Tela 10.12.2013 Matkakeskuksen pyörä-
tunnelin ja pyöräparkin hankinta

Kevyen liikenteen reitit, pysäkkijärjestelyt

Tavoite:
Kaukoliikenneterminaali valmis 26.9.2015




1. Vaihe: vaihtopysäkit torilla
Trio
Matkakeskus
Joukkoliikennereitit

Anne Karvinen-Jussilainen Lahden Tekninen ja ympäristötoimi 18.9.2014

LAHTI Rahtiterminaali ja toimistotalo


Tela 29.10.2013; Toimistotalon tontin ja
robottiparkin alueen vuokraaminen YIT:lle

Tela 29.10.2013; Radan eteläpuolisten
pysäköintialueiden vuokraaminen Lahden Pysäköinti
Oy:lle

Rakla 22.1.2014; Toimistotalon rakennuslupa
käsitellyssä

Rahtiterminaalin tilat suunniteltu toimistotalon
alakertaan ja kellariin

Tavoite:
Toimistotalo ja robottiparkki rakenteille keväällä 2014
ja valmiit syksyllä 2015




BW Tower
Juha Kärki | 5.11.2013

Anne Karvinen-Jussilainen Lahden Tekninen ja ympäristötoimi 18.9.2014

LAHTI Matkakeskuksen kaukoliikenneterminaali




Anne Karvinen-Jussilainen Lahden Tekninen ja ympäristötoimi 18.9.2014

LAHTI

Haasteellinen toteutus





Kaukoliikenneterminaalin kansi, rautatieaseman laituriyhteydet, valtatie 12 ja Vesijärvekadun pysäkit, kevyen liikenteen yhteydet ja valtakunnallisesti arvokas Asemapäällikön talo 28.8.2014

Anne Karvinen-Jussilainen Lahden Tekninen ja ympäristötoimi 18.9.2014

LAHTI

Matkakeskus – Kaukoliikenteen laiturialue








Anne Karvinen-Jussilainen Lahden Tekninen ja ympäristötoimi 18.9.2014

LAHTI

Läntinen matkakeskus







Alustava luonnos

Anne Karvinen-Jussilainen Lahden Tekninen ja ympäristötoimi 18.9.2014

LAHTI

Lahden radanvarren alueen kaavoitus 2014 ja 2015



Sopenkorpi Varikko Starkin alue Läntinen Matkakeskuksen Toimistokortteli Asko 2

Anne Karvinen-Jussilainen Lahden Tekninen ja ympäristötoimi 18.9.2014

LAHTI

Lahden keskustan radanvarsi kehitty



Kiitos