



Aquaflush Actif – suolihuuhtelujärjestelmä lapsille

Actifilla on kaksi käyttötarkoitusta: toimi näiden ohjeiden mukaisesti, jos suoritat suolihuuhtelun lapselle.

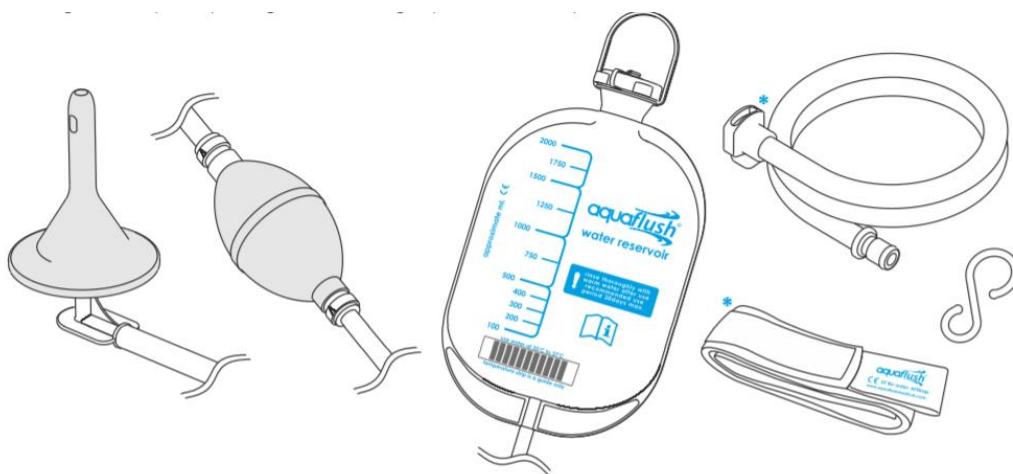
Järjestelmä on suunniteltu lasten käyttöön, eikä sovellu aikuisille, ellei erikseen näin määrätty terveydenhuollon ammattilaisen toimesta, aikuisille saatavilla olevien vaihtoehtojen harkinnan jälkeen. Lapsen kasvaessa, on järjestelmä vaihdettava aikuisten versioon (Aquaflush Lite) joka toimii samoin. Konsultoi terveydenhuollon ammattilaista siitä, milloin vaihto on ajankohtaista.

KÄYTTÖOHJE - SUOMI

Lue varoitukset ja käyttöohjeet ennen järjestelmän käyttöönottoa

Aquaflush suolihuuhtelujärjestelmät on suunniteltu helppokäyttöisiksi ja tehokkaiksi keinoiksi hallita suolentoimintaasi, samalla minimoiden siihen liittyvät vaiheet ja valmistelut. Aquaflushin kärjet eivät ole lainkaan niin invasiivisiä kuin ballongin avulla toimivat järjestelmät. Kärjet ovat pehmeää silikonia ja sisältävät ainutlaatuiset sivuaukot, jotka yhdessä vähentävät merkittävästi suolen puhkeamisen riskiä myös alan johtavien hoitajien mielestä. Käännä meidän tai sinulle tuotteen määränneen terveydenhuollon ammattilaisen puoleen, jos jokin askarruttaa.

Pese kädet huolellisesti ennen ja jälkeen toimenpiteen. Pakkauksessa mukana oleva vesipohjainen liukaste helpottaa kärjen asettamista. Jotkut asiakkaat pitävät myös käsineitä & kosteuspyyhkeitä hyödyllisinä tarvikkeina toimenpiteen aikana.



Actif-suolihuuhtelupakkaus sisältää:

Aloituspakkaus (koodi AFAS): 1 x 2000 ml vesipussi & pumppu, 1 x kiinnityskoukku, 1 x jatkoletku 5 x silikonikärkeä ja liukastepussia, 1 x säilytyslaukku, 1 x tarranauha, 1 x pussiteline

Kuukausipakkaus (koodi AFAM): 1 x 2000 ml vesipussi & pumppu, 15 x silikonikärkeä ja liukastepussia

Saatavilla myös erikseen: tarranauha (koodi AFStrap) ja jatkoletku (koodi AFExten)

VAROITUKSET JA TÄRKEÄÄ TIETOA SUOLIHUUHTELUA SUORITTAVALLE

Käyttääkseen tätä suolihuuhtelujärjestelmää, on henkilön kyettävä istumaan wc-pöntöllä suolen tyhjentymisen vaadittavan ajan sekä fyysisesti kyettävä suoriutumaan tässä käyttöohjeessa kuvatuista vaiheista.

VAROITUKSET

Suolihuuhtelu tulee aina tehdä huolella. Suolen puhkeaminen on äärimmäisen harvinainen mutta vakava ja mahdollisesti kuolemaan johtava komplikaatio, joka vaatii välitöntä sairaalahoitoa ja usein myös leikkaushoitoa. Ota välittömästi yhteyttä ensiapuun, jos suolihuuhtelun aikana tai sen jälkeen sinulla on seuraavia oireita:

- voimakasta ja pitkäkestoista vatsakipua tai selkäkipua, erityisesti jos on myös kuumetta
- pitkäkestoista verenvuotoa peräaukosta

VAROTOIMENPITEET

Konsultoi aina terveydenhoidon ammattilaista ennen kuin aloitat säännöllisen suolihuuhtelun. Jos sinulla on voimakas ummetus, se täytyy ottaa huomioon. Huolellinen suoliston tyhjentäminen ennen suolihuuhtelun aloittamista on suositeltavaa. Konsultoi omaa terveydenhoidon ammattilaistasi (hoitaja/lääkäri) tässä asiassa.

Suolihuuhtelua ei suositella alle 5-vuotiaille lapsille ja raskaana oleville tai imettäville naisille, ellei terveydenhoidon ammattilainen ole muuta määrännyt. Erytystä varovaisuutta täytyy noudattaa, jos sinulla on tai on ollut joku seuraavista:

- tulehduksellinen suolistosairaus (kuten Crohnin tauti tai ulseratiivinen koliitti)
- mikä tahansa anorektinen tila, joka voi aiheuttaa kipua tai vuotoa kuten peräaukon haavaumat tai vakavat peräpukamat
- autonominen dysrefleksia
- hiljattain tapahtuneen selkäydinvamman aiheuttama selkäydinsokki
- sädehoitoa vatsan tai lantion alueella
- divertikuloosi/divertikuliitti
- vatsan tai peräsuolen leikkaus
- viimeaikainen paksusuolen biopsia
- syöpä vatsan tai lantion alueella
- pitkäaikainen hormonihoito
- antikoagulanttien käyttö
- ulosteen äkilliset muutokset, kuten ripuli, jonka alkuperäinen syy tulisi ensin selvittää
- peräaukon kautta annosteltavia lääkkeitä, joiden teho voi heikentyä suolihuuhtelun myötä
- iskeeminen koliitti, sepelvaltimon ongelmat
- sinulta on poistettu polyyppeja täyhystyksessä viimeisen neljän viikon aikana.

Jos sinulla on joku ylläolevista, suolihuuhtelu voidaan aloittaa vasta terveydenhoidon ammattilaisen huolellisen harkinnan ja ohjeistuksen jälkeen. Kun suoritat suolihuuhtelua, konsultoi lääkäriä jos:

- mikä tahansa yllä olevista sairauksista puhkeaa
- ulosteessa on verta, paino putoaa, sinulla on vatsakipuja
- ulostustiheydessä, ulosteen värissä tai koostumuksessa on merkittäviä muutoksia

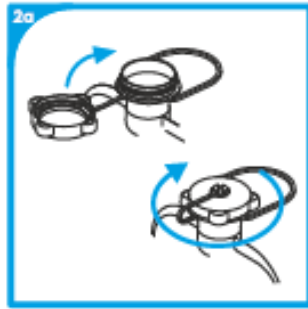
Aquaflush suolihuuhtelujärjestelmää tulee käyttää vain henkilö, jolle se on määrätty. Määräys tulee kirjoittaa ainoastaan terveydenhoidon ammattilaisen toimesta, huolellisen potilasarvion jälkeen. Huolehdi, että säilytät Aquaflush suolihuuhtelujärjestelmää pienten lasten ulottumattomissa tukehtumisvaaran vuoksi.



Vaihe 1.

Varmista, että sinulla on kaikki valmiina ulottuvillasi ja pese kätesi huolellisesti ennen aloittamista.

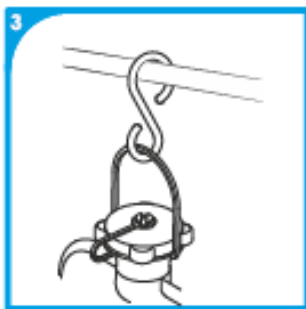
Sulje letkun hana. Varmista, että hanan pää on kohtisuorassa letkuun nähden.



Vaihe 2/2a.

Avaa vesipussin korkki ja täytä pussi 35-37 asteisella (ruumiinlämpöisellä) vedellä. Varmista, että vesi on sekoittunut kunnolla pussissa ja kauttaaltaan saman lämpöistä (liian kylmä vesi voi aiheuttaa kouristuksia ja liian kuuma vesi vahingoittaa suolen seinämiä).

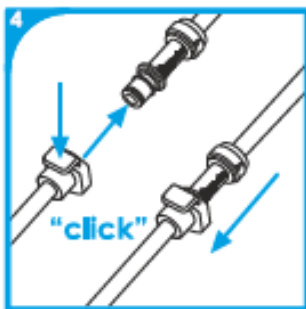
Kun olet täyttänyt pussin vedellä, taita se vesilinjaan saakka päästäksesi ulos ylimääräisen ilman ennen korkin sulkemista. Näin varmistat, ettei pussiin jää ilmaa, joka kulkeutuisi järjestelmään ja lopulta suolistoon, mikä aiheuttaa epämukavuutta käyttäjälle.



Vaihe 3/3a.

Vesipussissa on ripustin valmiina, ja S-koukun avulla se voidaan asettaa roikkumaan. Jos asetat pussin roikkumaan, se tulisi ripustaa wc-pönttöä korkeammalle, jolloin ilmaa ei pääse järjestelmään.

Vesipussi voidaan myös asettaa puhtaalle lattialle pakkauksessa tulevan telineen avulla (3a).



Vaihe 4.

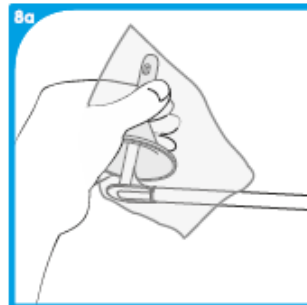
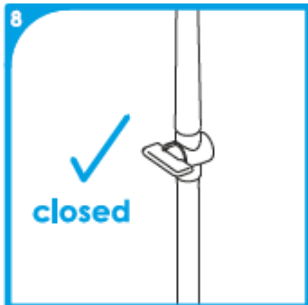
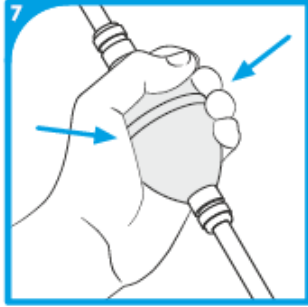
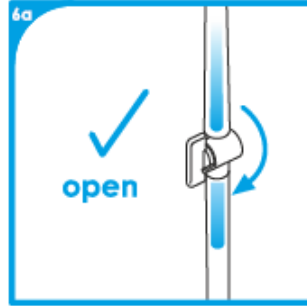
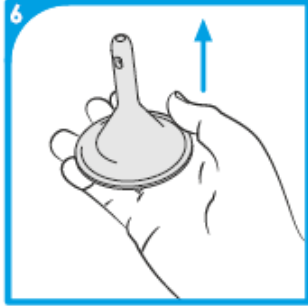
Yhdistä kärjen letku ja vesipussin letku toisiinsa. Varmista, että liitin on huolellisesti kiinnitetty – kuulet 'klik'-äänen kun osat lukkiutuvat kohdalleen. Jos olet epävarma kiinnityksestä, vedä letkusta hellävaroen liittimen jommalta kummalta puolelta varmistaaksesi kiinnityksen. Jos tarvitset pidemmän letkun käytön helpottamiseksi, kiinnitä jatkoletku halutessasi pumpun ja kärjen väliin. Voit jättää jatkoletkun paikoilleen myöhempää käyttöä varten.



Vaihe 5.

Ilmaa järjestelmä. Avaa letkun hana pitämällä kärkeä vesialtaan tai wc-pöntön yläpuolella ja päästä vesi kulkemaan letkuihin sekä pumppuun. Pumppaa muutaman kerran varmistaaksesi, ettei järjestelmässä ole ilmakuplia. On tärkeää, että ilmaat järjestelmän aina tällä tavoin, jotta et pumppaa ilmaa suolistoosi.

Sulje hana.



Vaihe 6/6a.

Laita liukastetta kärjen päälle, voit myös lisätä sitä tarvittaessa peräaukkoon.

Istuessasi wc-pöntöllä, aseta kärki varovasti peräaukkoon. Joillekin käyttäjille tulee opettaa oikea asetuskulma. Isommat lapset saattavat pystyä tekemään tämän itse, pienemmät tarvitsevat apua. Pidä kärki paikoillaan toisella kädellä ja avaa hana kokonaan.

Vaihe 7.

Pumppaa terveydenhuollon ammattilaisen ohjeistama vesimäärä hellävaroen peräsuoleen. Seuraa pussista veden määrää. Sopiva määrä riippuu vartalon koosta. Jos koet epämukavuutta, lopeta pumppaaminen ja sulje hana välittömästi.

Kun yllä oleva toimenpide on valmis, poista kärki peräaukosta ja jää istumaan wc-pöntölle. Suolistolla voi mennä jopa 30 minuuttia tyhjentyessään. Odota noin 5 minuuttia vielä sen jälkeen, kun kaikki tuntuu poistuneen.

Vapaavalintainen: Jotkut suorittavat toisen huuhtelun ensimmäisen tyhjennyksen jälkeen (jos ulostetta tuli esim. odotettua vähemmän) varmistaakseen, että peräsuoli on kokonaan tyhjentynyt.

Vaihe 8/8a.

Sulje hana. Irrota kärki ja letku liittimestä (vaihe 4). Hävitä kärki pakkauksessa tullessa pussissa paikallisten viranomaissäädösten mukaisesti.

Vaihe 9.

Edellä mainitun toimenpiteen jälkeen vesipussi, letkut ja pumppu tulisi pestä miedossa saippuavedessä. Paras tapa kuivata järjestelmä on asettaa tarvikkeet roikkumaan, jättäen hanan ja korkin auki.

Pumpun käyttöaika on 30 päivää

Kärjet ovat kertakäyttöisiä (voi käyttää uudelleen saman huuhtelukerran aikana)

Valmistaja: Aquaflush Medical Ltd, The Studio, 43 All Saints Green, Norwich, Norfolk NR1 3LY
LOT nro pakkaustarrassa / Parasta ennen -päiväys pakkaustarrassa

Medfanet

Maahantuonti ja myynti: Medfanet Oy, Suomalaistentie 7, 02270 Espoo
www.medfanet.fi / asiakaspalvelu@medfanet.fi / Puh. 050 322 3183