

MATTI-tietojärjestelmä ja PIMA-kunnostukset tilastokatsaus

Mutku ry 21.3.2013
Outi Pyy, Suomen ympäristökeskus



Käsiteltävät aiheet

- Maaperän tilan tietojärjestelmä
- Tietojärjestelmän kohteet
- Alueiden kunnostaminen



Maaperän tilan tietojärjestelmä - MATTI


MATTI Maaperän tilan tietojärjestelmä

[Etusivu](#) | [Kohdetiedot](#) | [Pilaantuneisuus- ja kunnostustiedot](#) | [Asianhallinta](#) | [Lisätiedot](#) | [Vain lukuoikeus](#)

Kohteen perustiedot **Mouhijärven vanha kaatopaikka Hyynilänkangas » Kohdetiedot » kohteen perustiedot**

Kohderekisterin tiedot

Nimi	Mouhijärven vanha kaatopaikka, Hyynilänkangas
Kohde ID	91384
Kunta	Mouhijärvi (PIR)
Käyntiosoite	Vedenottamontie 114, Hyynilänkangas



Kohteen perustiedot

Selitte	kaatopaikka
Koordinaatit	ykj-i: 3282077 ykj-p: 6833666
Toiminnan tila	Lopetettu
Vesistö	35.165 Kortejärven va
Pohjaviesialue	Nimi: Hyynilänkangas Tunnus: Q249302 Luokka: 1 Syvyys (m): 0
Laji	Ei puhdistustarvetta
TOL PIMA	14.1 Yhdyskuntakaatopaikka
TOL95	90002 Jätehuolto
Diaarinumero	PIR-2004-Y-196

Kohteen lisätiedot

Peruskarttalehti	212109
Koordinaatit	Kki: 2441500 Kkp: 6827299
Priorisointiluokat	Priorisointiluokka 1: B Priorisointipisteet: 68,2532
Syvyys kalliion pintaan (m)	22
Syvyys pohjaveden pintaan (m)	6
Päämaalaji	Hiekka
Pohjaveden virtaussuunta	Poispäin ottamolta

Pilaavat prosessit

Nimi	Tyyppi	Tila
Yhdyskuntajätteen kaatopaikka	Yhdyskuntajätteen läjitys	Lopetettu
Öljysora-asema	Teollisuusjätteen läjitys	Lopetettu
Lietteen läjitys	Lietteen kaato	Lopetettu



Tietojärjestelmän kehittyminen

- Tietoja kartoitettu 1980-luvulta lähtien
 - Saastuneiden maa-alueiden selvitys- ja kunnostusprojekti vuosina 1990 – 1994 (SAMASE)
- Tietoa kerätty alueellisissa ympäristökeskuksissa (ELY-keskukset) yhteistyössä kuntien kanssa
- Tieto maaperän tilan selvitystarpeesta perustuu alueella olevaan tai aikaisemmin olleeseen toimintaan.
- Tietoja on kerätty mm. valtion ympäristöhallinnon ja kuntien arkistoista, toimialoittaisista tietolähteistä, vanhoista peruskartoista ja ilmakuvista sekä toteutuneista tutkimuksista ja kunnostuksista.
- **Osa tiedoista epävarmoja !**



Tietojärjestelmän käyttäjät

- ELY-keskukset, AVIt, SYKE ja YM
 - kaikilla katseluoikeus
 - rajatulla ryhmällä ylläpito-oikeus
- Kunnat
 - Käyttöliittymän kautta katseluoikeus ja rajatussa määrin tietojen lisäämis- ja muuttamisoikeus (ympäristö- ja rakennusvalvontaviranomaiset, kaavoitus)
- Tiedon tarvisijat
 - Yksittäistä kohdetta koskevat tiedot ELY-keskuksista (Helsinki ja Turku – tiedot kunnan ympäristökeskuksesta)
 - Valtakunnallista tilastotietoa Suomen ympäristökeskuksesta
 - OIVAn karttaliittymän kautta kohteiden sijainti
 - www.ymparisto.fi > Ympäristönsuojelu > Maaperänsuojelu > Maaperän tilasta koottu tietoa



5

Kohteiden luokittelu MATTI:ssa

- **Toimivat kohteet**
 - Alueella käsitellään tai varastoidaan ympäristölle haitallisia aineita.
 - Toiminnan loppuessa tai muuttuessa on tarvittaessa selvitettävä maaperän tila.
- **Selvitettävä maa-alue**
 - Toimintahistorian perusteella käsitelty tai varastoitu haitallisia aineita.
 - Maaperän tilan selvittäminen tarpeen esim. maankäytön muuttuessa, maata myytäessä tai ympäristöhaittojen ilmetessä.
 - Helsingistä vain tähän luokkaan kuuluvia alueita.
- **Arvioitava tai puhdistettava maa-alue**
 - Haitta-aineiden tiedetään heikentäneen maaperän laatua
 - Puhdistustarve tiedetään tai se on arvioitava
- **Maa-alueella ei puhdistustarvetta**
 - Kunnostettu asetettujen tavoitteiden mukaisesti tai todettu puhtaaksi tutkimuksin.
 - Kohteen maankäytöllä tai maa-ainesten käytöllä saattaa olla rajoituksia.



6

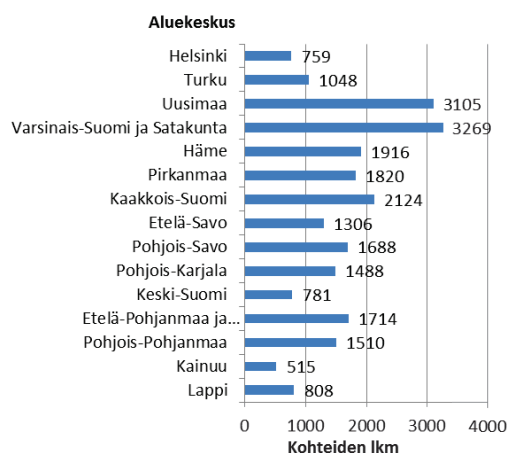
Maamassojen tai alueiden käyttörajoitteet

- **Maa-ainesten käyttörajoite** = Varsinaista maankäyttöä ei ole rajoitettu, mutta kaivualueella olevia maamassoja ei saa kuljettaa alueen ulkopuolelle ilman yhteydenottoa viranomaisiin. Mitatut haitta-ainepitoisuudet ylittävät **kynnsarvon tai alueen tausta pitoisuuden**
- **Maa-alueen käyttörajoite** = Alue ei sovellu herkkään maankäyttöön kuten asuminen tai lastentarha. Massojen kaivu ja käsittely vaatii ympäristönsuojelulain 28 § tai 78 §:n mukaisen luvan tai ilmoituksen. Jos maankäyttö alueella muuttuu, tulee puhdistustarve arvioida uudestaan. Mitatut haitta-ainepitoisuudet yli **alemman ohjearvon**.

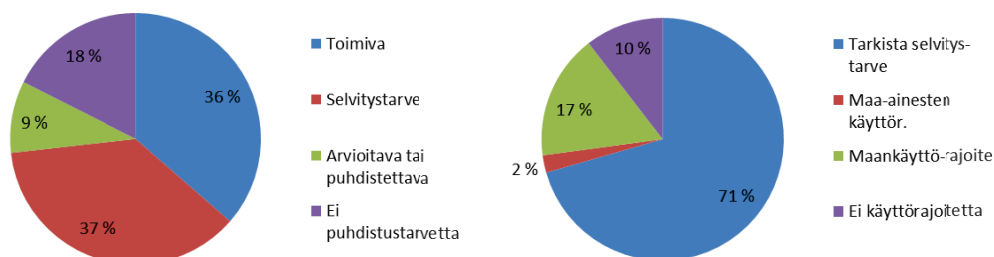


MATTI-kohteiden lukumäärä

- Kohteita kokonaismäärä on tällä hetkellä 23 850 (12.2.2013)
- Kartoituksen tarkkuus ja painotus vaihtelee ELY-keskuksittain
- Keskimäärin 4 kohdetta/1000 asukas
 - Suurin ESAELY ja PKAELY
 - Pienin UUELY ja Helsinki



MATTI-kohteiden lajit ja käyttörajoitteet

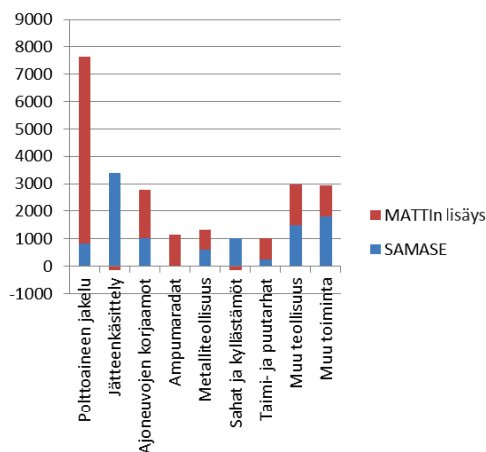


9

MATTI-kohteiden toimialajakauma

Merkittävimmät toimialat

- Polttoaineen jakelupisteet 32 %
- Kaatopaikat tmv. 14 %
- Moottoriajoneuvojen huolto ja korjaus 12 %
- Ampumaradat 5 %
- Metalliteollisuus 4 %
- Sahat ja kyllästämöt 4 %
- Taimi- ja puutarhat 4 %

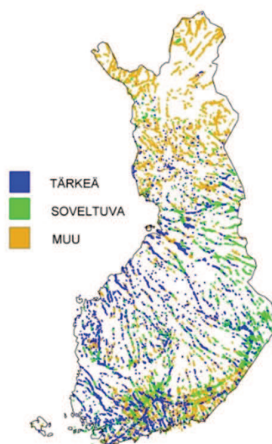


10

MATTI-kohteiden sijaintiriskejä

Luokitellut pohjavesialueet (I, II ja III)

- 4 350 kpl ~ 18 %
- I-luokan osuus on 83 %
- 20 % Uudenmaan, 18 % Hämeen ja 15 % Kaakkois-Suomen ELY-keskusten alueilla
- Alle 100 metrin etäisyydellä pohjavedenottamosta n. 280 kohdetta, 44 % on polttoaineen jakelupisteitä
- alle 300 metrin säteellä pohjavedenottamosta sijaitsee n. 950 kohdetta.



MATTI-kohteiden sijaintiriskejä

Pintavedet ja vesistöt

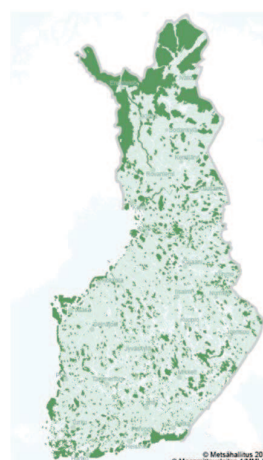
- Vesistöön rajoittuu 243 kohdetta
- ≤ 100 m n. 2 600 kohdetta
- Sahojen ja kyllästämöiden 33 % (muut 10 %)

Luonnonsuojelualueet

- 258 kohdetta
- 214 sijoittuu LAPELYn alueelle (n. kolmannes alueista suojeltu)
- Edelleen toiminnassa 160 kohdetta

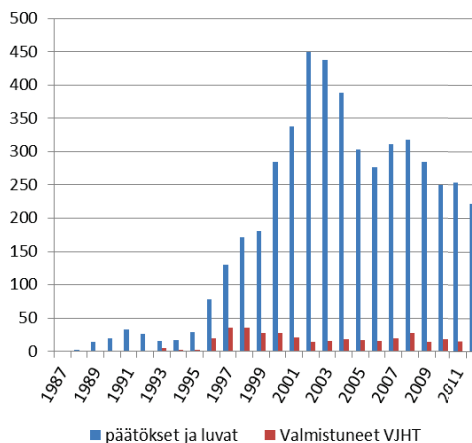
Asutusalueet

- Asuinalueilla n. 400 kohdetta
- Yleisimmin on polttoaineenjaku- tai moottoriajoneuvojen huolto- ja korjaus –toimintaa
- Arvioitava- tai puhdistettava 32 kohdetta
- 1-100 metrin etäisyydellä yli 10 500 kohdetta



Kohteiden kunnostaminen

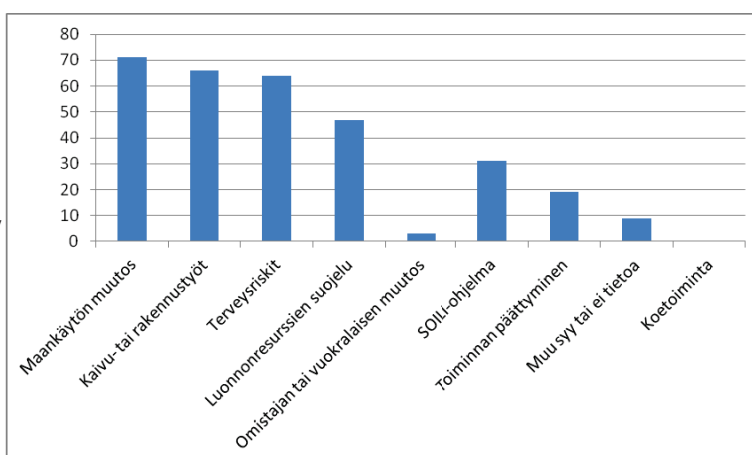
- Kunnostuspäätöksiä tehty yli 4 800 kpl,
- SOILI-kohteita n. 20 %
- VJHT-kohteita n. 10 %
- 250 - 300 kohdetta/vuosi
- Käytetty yli 0,5 miljardia euroa alueiden selvittämiseen ja kunnostamiseen



13

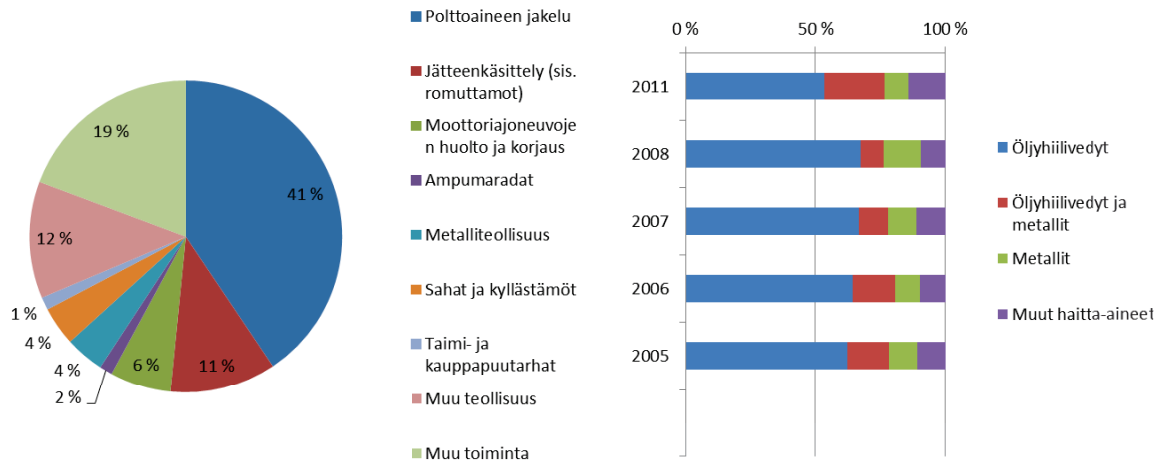
Kohteiden kunnostamisen syyt (v. 2011)

- V. 2011 annetut 245 kunnostuspäätöstä
- Noin 60 kohteessa kunnostustoimenpiteille oli useampi kuin yksi selkeä syy
- Maankäytön muutos 29 %
- Kaivuu ja rakennustyöt 27 %
- Terveysriskit 26 %



14

Kunnostetut kohteet ja haitta-aineet



Tulevaisuus

- Alustavan arvion mukaan MATTI-kohteista kunnostettaisiin n. 11 700 kohdetta
- Nykyisellä menolla työ kestäisi n. 50 vuotta
- Kunnostamisesta arvioidaan syntyvän 4 miljardin euron kustannukset
- Työtä riittää



KIITOS !

outi.pyy@ymparisto.fi

