


# Sustainable remediation

MUTKU-days, 25.3.2015, Chicago

Jush Reinyman, PSYKO



# Se on valmis!!!



## Lähtökohta PIMA-ohjeen uudistukselle

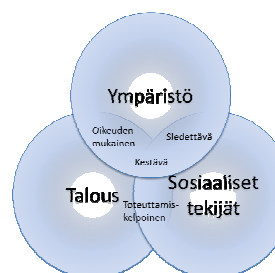
- PIMA-asetuksen perustelumuiotio (2007):
    - ”Asetuksen soveltaminen **ohjaisi** arviointia **pelkästä pitoisuusvertailusta riskien tunnistamiseen**, mikä parantaisi puhdistamistoimenpiteiden kohdistumista **todellisten riskien vähentämiseen**. Tämä edistäisi myös nykyistä monipuolisempien ja **tarkoituksenmukaisempien riskinhallintaratkaisujen käyttöönottoa ja vähentäisi tarpeettomia massanvaihtoja** sekä niihin liittyvää ympäristökuormitusta ja luonnonvarojen käyttöä.”
  - Tilanne vuosina 2007-2014:
    - Riskinarviointia ohjaa useimmiten varovaisuus, ei todellisuus
    - > 90 %:ssa kohteista kunnostustarve todetaan ohjearvoilla ja kunnostus tehdään kaivamalla ohjearvoon
- **Muutosta tarvitaan!**  
 → **Ohje antaa vain suuntaviivoja, todellinen muutos tarvitaan asenteissa ja käytännössä**

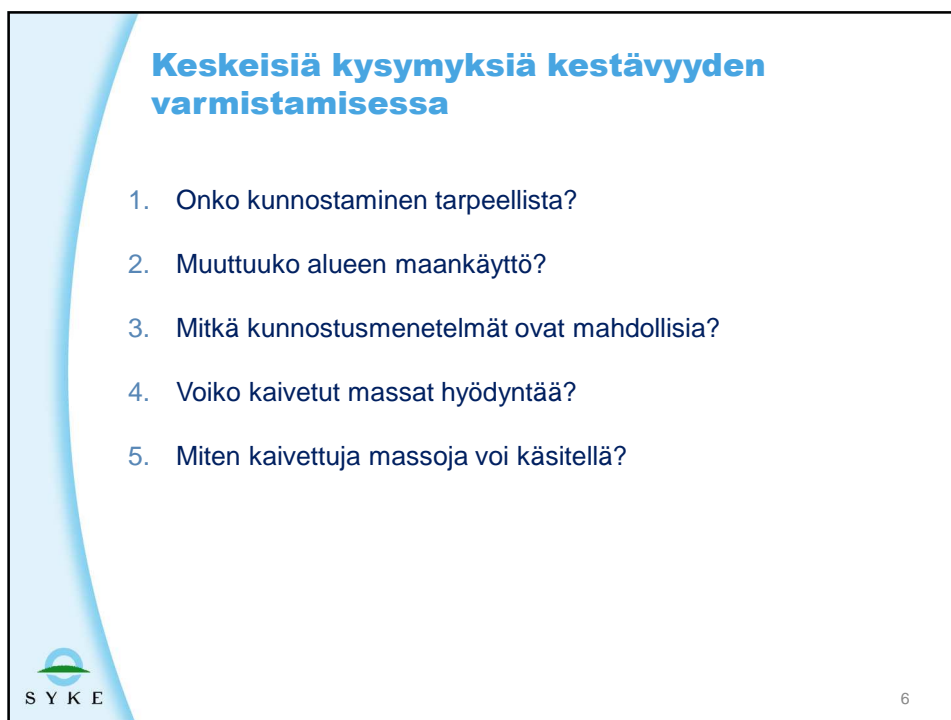
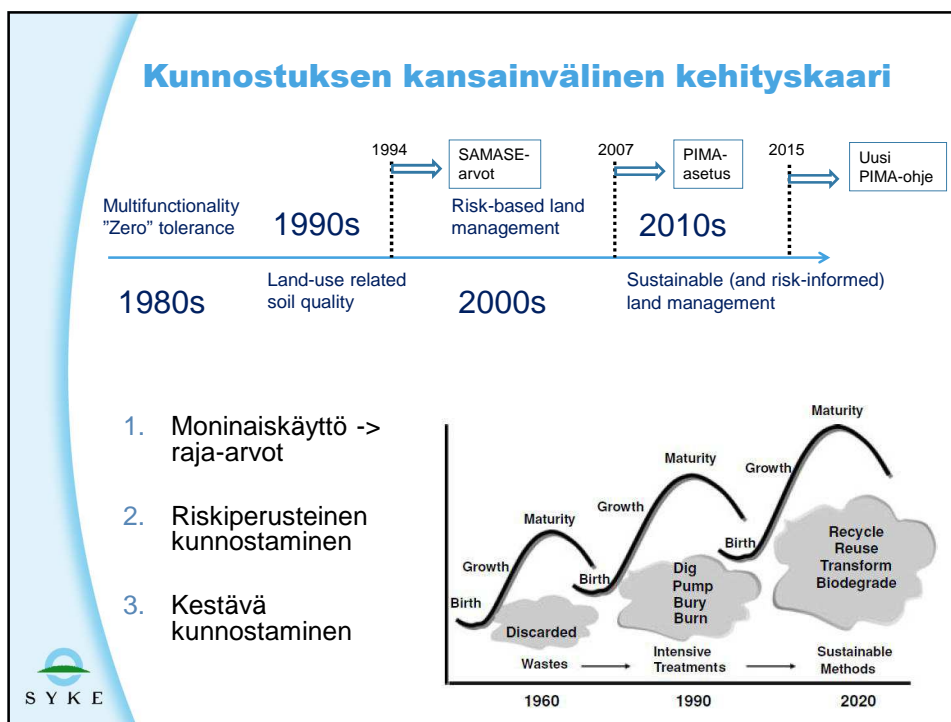
## Uudistuksen yleiset tavoitteet

- 1) Laadukas riskinarviointi
  - Edustavat kohdetutkimukset
  - Luotettava (realistinen) arvio haitoista ja riskeistä
  - Riskinarvioinnin rajoitusten tunnistaminen

→ **Edellytykset järkevään riskinhallintaan**  
 → **Turhien kunnostusten välttäminen**
- 2) Järkevä (=kestävä) riskinhallinta ja kunnostus
  - Riskinarvioinnin tulosten perusteltu soveltaminen
  - Tarkoituksenmukaisten kunnostusmenetelmien valinta
  - Ympäristöä, yhteiskuntaa ja kustannuksia koskevien näkökohtien optimointi

→ **Riittävä riskin vähenemä kunnostuksen kokonaishyödyt maksimoiden (negatiiviset vaikutukset minimoiden)**





## PIMA-ohjeen suositukset

1. Kestävyys maankäytön suunnittelussa (riskinhallinta)
2. Riskinarvioinnin soveltuvuus alueen maankäytön kannalta
3. Kunnostustoimien ajoitus suhteessa alueen rakentamiseen
4. **Pintamaan riittävä puhtaus uudisrakennuskohteissa**
5. Ympäristö- ja terveysriskien kannalta erityistä huolta aiheuttavat aineet
6. **In situ ja on site -kunnostusmenetelmien mahdollinen soveltuvuus kohteessa**
7. **Kaivettujen maa-ainesten hyödyntämismahdollisuudet**
8. Kaivettujen maa-ainesten käsittelytekniikat sekä
9. Paikallisen yhteisön ja sidosryhmien näkemykset

## Pintamaan puhtaus

- Pintamaan (noin 0,5 - 1 m) edustavat haitta-ainepitoisuudet *uudisrakennuskohteissa* alittavat asuintonttien ja lasten leikkipaikkojen kohdalla kynnysarvon tai alueellisen taustapitoisuuden ja muualla vähintään alemman ohjearvon.

## Kunnostusmenetelmien valinta

- *In situ* ja on site -menetelmien soveltuvuus kohteeseen arvioidaan aina kunnostussuunnittelun yhteydessä

## Kaivettujen maa-ainesten hyödyntäminen

- Kaivettujen maa-ainesten hyödyntämismahdollisuus tulee selvittää aina osana kunnostuksen ja alueen maankäytön tai rakentamisen suunnittelua. Ensisijaisesti tulisi selvittää hyödyntämismahdollisuus kaivukohteessa ja toissijaisesti sen ulkopuolella.

## Edellytyksiä ja huomioita matkalla kestäväan kunnostamiseen?

- Uusi PIMA-ohje olisi hyvä lukea... ja sen *keskeiset* viestit *ymmärtää*
- Älä lue ohjetta tai säädöksiä kuin piru raamattua
- Näytteenotokäytäntöjä tulee osin päivittää
- Riskinarviointiin lisää realismia, pois ylivarovaisuutta
- Luota mittauksiin, historiatietoon ja maalaisjärkeen, älä liikaa laskelmiin
- Ohjearvojen roolia pienennettävä *riskinarvioinnissa*
- Viranomainen on valvoja, ei suunnittelija eikä vallankäyttäjä
- Rohkeutta todelliseen riskiperusteiseen päätöksentekoon

## Edellytyksiä ja huomioita matkalla kestäväan kunnostamiseen?

- Riskejä EI SAA sekoittaa kunnostamisen muihin tavoitteisiin
- Muut tavoitteet määrittelee kunnostuksesta vastaava, joka toivon mukaan kuuntelee myös muita sidosryhmiä...
- Eroon asenteesta "tehdään niin kuin ennenkin"
- Yhteisen tahtotilan ja luottamuksen löytäminen
- Ohjeen suositukset osaksi suunnittelua ja päätöksentekoa
- Kaikkien toimijoiden sitoutuminen yhteisiin tavoitteisiin
- Tavoitteitakin voidaan edelleen säätää ...mutta ohjetta ei uusita!!!

**Kiitos!**

[jussi.reinikainen@ymparisto.fi](mailto:jussi.reinikainen@ymparisto.fi)

