

MK1 NUMMEN MOTOCROSSRATA (5,7 KM)

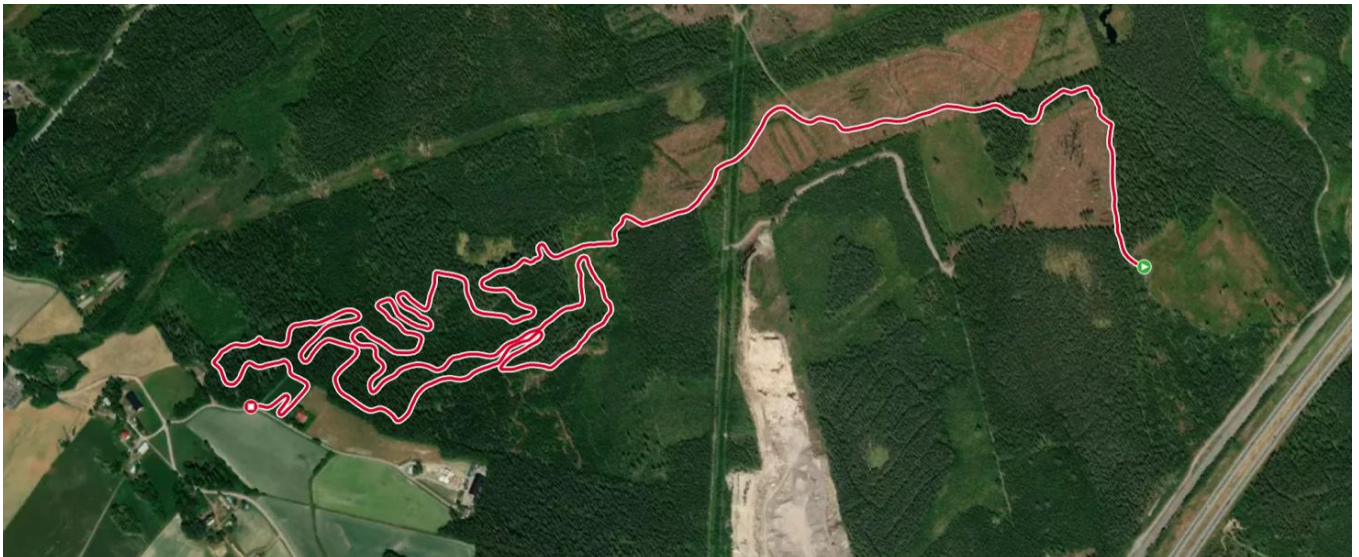
Lähtö: 60°34'38.1"N 25°12'04.1"E

Maali: Tarmolankuja 16, 04530 Ohkola, 60°34'30.8"N 25°10'13.4"E

Siirtymä kilpailukeskuksesta MK1:n lähtöön n. 8 km.

Perinteistä metsäpolkua, joka sisältää useita avohakkuuosuuksia. Alussa hiukan tuttua polkua edellisistä kilpailuista, mutta loppuosuus pätkästä uutta, ennen kilpailuissa tällaisena ollutta polkua.

Tarvittaessa Haalarihuolto ennen MK1:n lähtöä tulee suorittaa Eteläinen pikatie 51 – 115 välisellä alueella. Huoltoautoilla ajo kielletty Eteläiseltä pikatieltä MK1:n lähtöön johtavalle tielle!!!



**NUMMEN
MOTOCROSSRATA**

**NUMMEN
MOTOCROSSRATA**