

# KULJETTAJAKIRJE

Tervetuloa 59. Toukokuun ajoon lauantaina 18.5.2024

Kilpailukeskuksen osoite: Seuratie 30, Orimattila

Infoa myös nettisivuillamme: [www.orimk.fi/65](http://www.orimk.fi/65)

## KILPAILUN AIKATAULU:

klo 7:00 ilmoittautuminen ja katsastus alkaa

klo 10:01 ensimmäiset kilpailijat reitille

**Tulethan ajoissa paikalle, jotta vältytään suurilta ruuhkilta ilmoittautumisessa ja katsastuksessa.**

**Lähtöluettelo:** <https://kalkku.fi/kilpailut.html?laji=EN>

Kilpailun reitti on pituudeltaan n. 70 kilometriä ja tyypiltään ”kahdeksikko”, jonka molemmilla lenkeillä on kaksi maastokoetta. Lenkkien välillä tullaan kilpailukeskukseen välihuoltoon, joten erillistä lisätankkausta ei tarvita. Kilpailukeskukseen tullaan molemmilta lenkeiltä samaa asfalttitiiesiirtymää pitkin. Kahdeksikon lenkkien välinen AT-asema sijaitsee huoltovarikon yhteydessä. Kun lähdetään kokonaan uudelle kierrokselle, AT-asema on samassa paikassa kuin lähtö-AT.

**A, B ja V40 luokat ajavat 2,5 kierrosta eli 10 maastokoetta.  
C, Naiset, V50 ja V60 ajavat 1,5 kierrosta eli 6 maastokoetta.  
V70 ja Classic ajavat yhden kierroksen eli 4 maastokoetta.**

## MAASTOKOKEIDEN OSOITTEET :

MK1 Lähtö: Laaviontie 54

MK1 Maali: Laaviontie 42

MK2 Lähtö: Ruokojantie 75

MK2 Maali: Orimattilantie 399

MK3 Lähtö: Heivatajantie 80

MK3 Maali: Heivatajantie 754

MK4 Lähtö: Niinikoskenväylä 129

MK4 Maali: Niinikoskenväylä 219

MK 1 n. 2,2 km

MK 2 n. 7 km

MK 3 n. 4,7 km

MK 4 n. 3,5 km

Pyydättehan huoltoanne huomioimaan, että maastokokeet sijaitsevat pienten teiden varsilla.

**MK3:n maaliin EI pääse huoltoautoilla.** Huoltoautot on pysäköitävä siten, että reittimerkkejä ei saa peittää eikä liikennettä tukkia teiden varsilla.

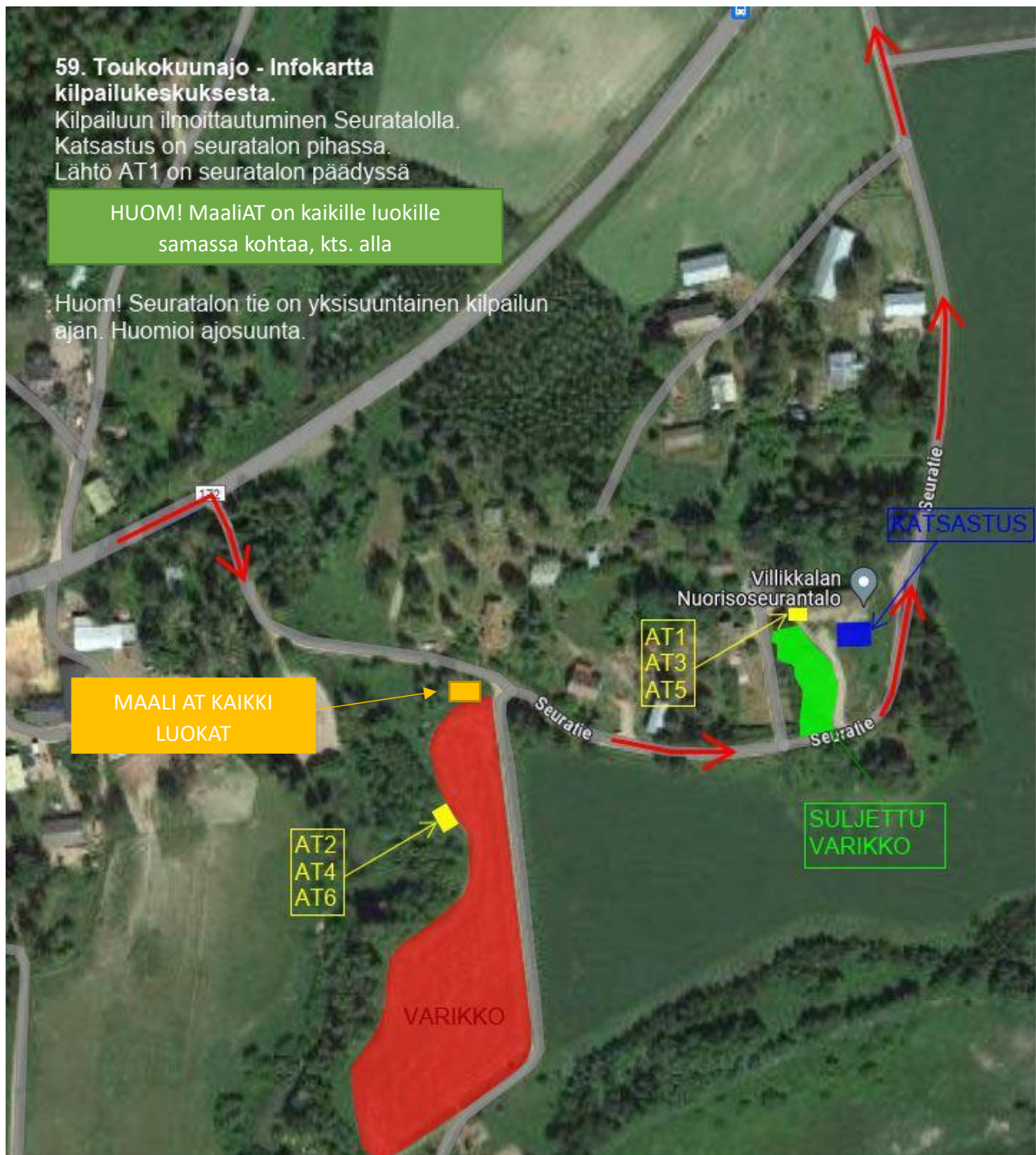
**HUOM! Noudattakaa siirtymillä olevia reittimerkkejä ja nopeusrajoituksia tunnollisesti. Reitti kulkee erikoisluvalla esim. peltojen reunoja ja pientareita pitkin. Vaikka reittimerkki olisi kaatunut niin OIKOMINEN ON EHDOTTOMASTI KIELLETTYÄ!**

**Siirtymät kulkevat myös osin asukkaiden pihapiirin välittömässä läheisyydessä ja siellä saattaa tulla vastaan mm. traktoreita. Noudattakaa siis huolellisuutta ja varovaisuutta.**

Palkinnot jaetaan mahdollisimman pian kilpailijoiden saavuttua maaliin ja palkittavien määrät löytyvät ilmoitustaululta kilpailukeskuksessa. **Kilpailussa ei ole suljettua varikkoa maaliin tultaessa** (endurosääntö 061.7.3.2).

Ilmoittautumisen yhteydessä myydään pondereita 2kpl / 5 eur, varaathan tasarahan mukaan.

Tutustu seuraavana olevaan karttaan kilpailukeskuksesta ja sen ympäristöstä.



## **MUISTATHAN, ETTÄ SINULLA ON KATSASTUKSESSA MUKANA**

- ✓ Tarvittavat moottoripyörän paperit.
- ✓ Avaruuslakana / sideharsorullapaketti (oltava koko kisan ajan maaliin asti). Pakkaus on myös näytettävä pyydetäessä.
- ✓ Ajanottoponderit yksi kumpaankin moottoripyörän tuuliohjaimeen sisäpuolelle kiinnitettynä pystyasentoon. Pysymisen varmistamiseksi voit teipata sen.
- ✓ Sääntöjen mukaiset selkeät kilpailunumerot.

## **KILPAILUN KESKEYTTÄMINEN**

Välttääksemme ajanotossa toimitsijoiden turhaa työtä, heidän selvittäessään keskeyttäneiden kuljettajien olinpaikkaa ja antaaksemme heille aikaa keskittyä olennaiseen eli tulosten laskentaan muistattehan ilmoittaa keskeytyksen viipymättä **puh. 040 477 1787**. Ilmoituksen laiminlyönnistä ajajan on maksettava järjestäjälle sakkoa 50 €. (Endurosääntö 061.9.2).

## **YMPÄRISTÖOHJEET**

Kilpailijat saavat ilmoittautumisen yhteydessä roskapussin, johon voi laittaa kilpailun aikana kertyvän sekajätteen. Roskapussit voi kilpailun jälkeen laittaa huoltoalueella olevaiin jäteastioihin. Kilpailun järjestäjä on varannut kilpailukeskukseen astioita öljyjen ym. nesteiden talteen keräämiseksi. Lisäksi paikalla on jättesäkkejä ja alkusammutusvälineet.

## **TUPAKOINTI ON EHDOTTOMASTI KIELLETTY KILPAILUKESKUKSESSÄ SEKÄ HUOLTOALUEELLA ja sallittu vain sitä varten merkityillä tupakointipaikoilla.**

## **HUOLTOMATTO JA 6 KG:N SAMMUTIN**

Varikolla sekä huoltoalueilla käytettävä lajisäännösten mukaista huoltomattoa. Jokaisessa huoltoautossa on oltava 6 kg:n sammutin.

## **ONNETTOMUUDEN SATTUESSA:**

**PYSÄHDY AUTTAMAAN / ANNA ENSIAPUA**

**VAROITA MUITA**

**HÄLYTÄ LISÄAPUA**

**Turvallisuuspäällikkö Marko Laaksonen p. 0400 848 724**

Reitillä ja kilpailukeskuksessa on ensiapuhenkilöstä, jotka saapuvat tarvittaessa tekemään ensiarvion loukkaantuneen tilasta. Maastokokeilla on mönkkäri tai moottoripyörä, jotka vastaavat maastokokeiden turvallisuudesta.

Muistathan, että jokainen kilpailija on velvollinen pysähtymään auttamaan loukkaantunutta kilpailijaa. Jos olet auttanut reitillä loukkaantunutta kilpailijaa, ole yhteydessä ajanottoon saadaksesi hyvitystä auttamiseen menneestä ajasta.

**Kelistä riippuen maastopalojen riski saattaa olla suuri.** Jos havaitset maastopalon, sinun velvollisuutesi on pysähtyä, aloittaa alkusammutus ja hälyttää lisääpua. **Huomioithan myös, että moottoripyörän pakoputkeen tarttuneet heinät ja savi saattavat maastoon tipahtaessaan olla kipinän aiheuttajia, joten putsathan pakoputkesikin aina tilaisuuden tullen.**

Tulethan kilpailupaikalle terveenä!

Kilpailun tulokset: <https://kalkku.fi/tulokset>

Livetulokset: [live.kalkku.fi](https://live.kalkku.fi)

Toivotan kaikille oikein antoisaa ja vauhdikasta kilpailupäivää

Satu Hiltunen

kilpailunjohtaja p. 040 8379575