



Jalostustoimikunta selvittää: Selvitys parsonrussellinterrierien allergia- ja suolisto-ongelmista

Heli Korpinen

Parsonrussellinterrierit ry:n jalostustoimikunta kartoitti keväällä 2019 parsonien allergia- ja vatsaoireita. Kyselystä tiedotettiin yhdistyksen Facebook-sivuilla, yhdistyksen kuukausikirjeessä ja nettisivuilla ja se toteutettiin Google Forms-kyselytyökalulla ja vastaukset käsiteltiin SPSS-ohjelmalla. Kyselyn teema nousi nettikeskusteluista, joissa parsonien omistajat kertoivat koiriensä erilaisista suolisto-ongelmista. Alun perin tarkoituksena oli kerätä tietoa vain parsonien vatsaoireista, mutta aineistoa analysoitaessa iho-oireiden määrä ja merkitys nousivat kuitenkin suolisto-ongelmien rinnalle. Vastauksia saatiin 947 suomalaisesta koirasta, mikä on valtavan suuri ja kattava aineisto. Vastauksista kahdeksan koski ei-puhdasrotuista tai rekisteröimätöntä parsonia ja nämä vastaukset poistettiin aineistosta, joten lopullisen aineisto koko oli 939. Jalostustoimikunta haluaakin vielä kerran kiittää kaikkia vastaajia, jokainen vastaus on ollut tärkeä selvityksen kannalta.

Selvityksen tulokseksi saatiin allergisten parsonrussellinterrierien osuudeksi 10% kyselyyn vastanneista ja 15% osalta omistajalla oli allergiaepäily. Tämä vastaa yleistä käsitystä koirien allergioiden yleisyydestä, joten voimme olla iloisia siitä, että rodun terveys tältä osin on normaalilla tasolla.



Parsonrussellinterrierien allergia- ja suolisto-ongelmakyselyn tuloksia

Nyt tehdyn kyselyn mukaan eläinlääkärin diagnoosi ruoka-aineyleihkerkkyyksistä oli 6,8%:lla koirista.

Eläinlääkärin diagnoosi ruoka-aineyleihkerkkyydestä/allergiasta

	Lukumäärä	Prosenttia
Ei	875	93,2
Kyllä	64	6,8
Total	939	100,0

Eläinlääkärin diagnoosin saaneista kolmanneksella oli sekä iho- että suolisto-oireita, mutta pelkästään iho-/hiiva-/silma- ja korva-oireilevia oli diagnoosin saaneista 42%. Pelkkiä suolisto-oireita oli ruoka-aineallergisista 23,4% koirista. Yhden koiran oireet olivat pelkästään epätyypillistä kiukkuisuutta /ärtymystä tai muuta käyttäytymisongelmaa. Käyttäytymisongelmat olivat osa ruoka-aineallergian oirekuvaa 14%:lla suolisto- ja/tai iho-oireilevista.

	Lukumäärä	%
Sekä iho- että suolisto-oire	21	32,8
Suolisto-oire	15	23,4
Iho-/hiiva-/korva- ja/tai silmä-oire	27	42,2
Vain käytösoire	1	1,6
Ruoka-aineallergiadiagnoosin saaneet koirat	64	100,0
Käytösoire yhdessä muun oireen kanssa	9	14,1

Allergiaa aiheuttavista ruoka-aineista esiin nousivat esiin mm. yleisestikin ruoka-aineallergiaa aiheuttavat nauta, kana ja viljat/vehnä, mutta monella allergisen koiran omistajalla ei vastausten mukaan ollut selkeää tietoa siitä, mille koira on allerginen tai yliherkkä. Useassa vastauksessa oli allergiaa aiheuttavien aineiden sijaan mainittu ruoka-aineet tai ruuat, joita koira voi turvallisesti syödä.



Allergiadiagnoosin saaneista koirista 36% söi eläinlääkäriasemalta ostettua erikoisruokaa tai erikoisruokaa yhdistettynä muuhun ruokaan. Eläintarvikeliikkeestä ostettua kuivaruokaa söi 27% ja raakaruokinnalla oli vajaat 8%. 16% allergisista koirista söi ns. 50%/50% eli kuivaruokaa ja raakaruokaa sekaisin.

Allergiadiagnoosin saaneiden ruoka	Lukumäärä	Prosenttia
50%/50%	10	15,6
Eläinlääkäriruoka	21	32,8
Eläinlääkäri-sekaruokinta	2	3,1
Kypsäliha-sekaruokinta	1	1,6
Eläintarvikeliikkeen kuivaruoka	17	26,6
Kotiruoka	1	1,6
Markettikuivaruoka	2	3,1
Raakaruoka	5	7,8
Sekaruokinta	1	1,6
Muu	1	1,6
Yrjölä tms	3	4,7
Total	64	100,0

Vertailuryhmästä, eli ei-ruoka-aineallergiadiagnostisoiduista (875 vastaajaa) lähes puolet löysi koiralleen sopivaa ruokaa eläintarvikeliikkeen kuivaruokaosastolta. 5%:lle näistä koirista ostettiin ruoka kuitenkin eläinlääkäriasemalta, mikä kertonee siitä, että vaikka koirilla ei ole diagnoosia niillä on oireita ja ne hyötyvät erikoisruuasta.



Ei-allergiadiagnoosia ruoka	Lukumäärä	Prosenttia
50%/50%	208	23,8
Eläinlääkäriruoka	43	4,9
Eläinlääkäri-sekaruokinta	4	,5
Kypsennetty liha	1	,1
Kypsäliha-sekaruokinta	5	,6
Markettikuivaruoka-sekaruokinta	7	,8
Eläintarvikeliikkeen kuivaruoka	404	46,2
Kotiruoka	14	1,6
Markettikuivaruoka	61	7,0
Raakaruoka	95	10,9
Sekaruokinta	25	2,9
Yrjölä tms	8	,9
Total	875	100,0

Koirista, joilla ei ollut eläinlääkärin diagnoosia, merkittävän määrän omistajalla oli epäily ruoka-aineallergiasta. Näitä epäilyjä oli yhteensä 108 koiralla eli 15% kysymyksen vastanneista. Koiran oireiden lievittämiseksi olisi tärkeää selvittää, onko kyse jostain ruoka-aineesta vai kenties jostain muusta allergiasta aiheuttavasta tekijästä, kuten esimerkiksi pölystä tai siitepölystä. Jalostustoimikunta suosittelee keskustelemaan eläinlääkärin kanssa ruoka-aineallergioiden tai yliherkkyyksien selvittämisestä esimerkiksi eliminaatiodietin avulla.

Allergiaepäilyt	Lukumäärä	Prosenttia
En epäile	577	81,2
Kyllä epäilen jotain muuta allergiaa	18	2,5
Kyllä epäilen ruoka-aineallergiaa	108	15,2
Kyllä epäilen ruoka-aineallergiaa, Kyllä epäilen jotain muuta allergiaa	8	1,1
Total	711	100,0



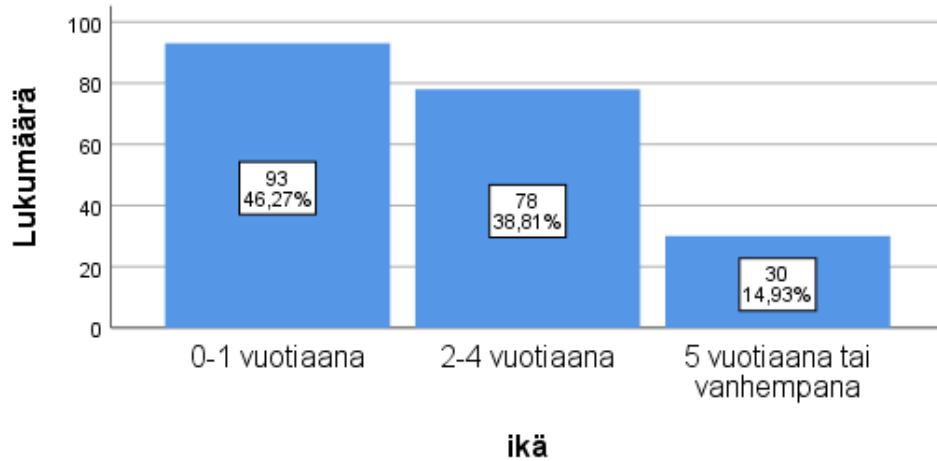
Diagnosoituja muita allergioita tai yliherkkyyksiä oli vain 29 parsonilla, eli 3% vastanneista. Nämä allergiat näkyivät pääosin iho-oireina (72% maininnoista). Osalla koirista allergiat ilmenivät usealla eri oireella. Kahdella koirista oli lääkeaineyliherkkyys (rokotereaktio ja nukutusainereaktio).

Onko koirallasi muita eläinlääkärin diagnosoimia yliherkkyyksiä tai allergioita, esim. pöly tai siitepöly?

	Lukumäärä	Prosentit
Ei	910	96,9
Kyllä	29	3,1
Yhteensä	939	100,0

Miten muut allergiat näkyvät? (29 koira)	Lukumäärä	Prosenttia
Iho-oireina	21	72,4
Vatsaoireina	4	13,8
Käytösongelmina	2	6,9
Muina oireina, esim silmä/nenä	5	17,2
Allerginen reaktio lääkeaineelle	2	6,9
Mainintoja yhteensä	34	

Lähes puolet allergioista ja yliherkkyyksistä alkoi koiran ensimmäisten elinvuosien aikana ja 85% tapauksista ennen viiden vuoden ikää. Jalostustoimikunta kehottaakin kasvattajia huomioimaan koiran jalostuskäyttöä suunniteltaessa sen, että koiria ei käytettäisi jalostukseen liian nuorena. Kennelliiton jalostusstrategian mukaan jalostukseen käytettävän koiran suositellaan olevan iältään vähintään 2-vuotias, mielellään tätä vanhempi, jotta sen ja lähisukulaisten ominaisuuksista saadaan mahdollisimman varmaa tietoa jalostusta varten. Atooppista tai allergista koira ei saa käyttää jalostukseen (<https://www.kennelliitto.fi/kasvatus-ja-terveys/koiran-terveys/perinnolliset-sairaudet-ja-koiran-hyvinvointi/koiran-atopia>) Eri tutkimusten mukaan mm. emän sairastamalla atopialla oli erittäin voimakas positiivinen korrelaatio jälkeläisten atopian kanssa (esim. Paasikangas 2013).



Selvityksessä kysyttiin myös eläinlääkärin diagnosoimista hiivatulehduksista esimerkiksi korvissa tai tassuissa. Näitä oli 46 koiralla eli 5% vastaajista. 7:llä näistä koirista hiivatulehduksia oli enemmän kuin 5 vuodessa tai tilanne oli krooninen. Suurimmalla osalla (65%) hiivatulehduksia oli vuosittain 1-2 kpl. Kun tarkasteltiin sitä, monellako näistä hiivaongelmaisista oli myös ruoka-aineallergia, todettiin tilastollisesti merkittävä yhteys ruoka-aineallergian ja hiivatulehdusten välillä. 33%:lla ruoka-aineallergisista oli myös hiivaongelma. Ei-ruoka-aineallergisista vastaavasti vain 3%:lla oli hiivatulehduksia. Tämä tulos tukee muidenkin tutkimusten vastaavia havaintoja allergioiden ja hiivatulehdusten yhteydestä.

Kärsiikö koirasi eläinlääkärin diagnosoimista, toistuvista hiivatulehduksista esim korvissa, tassuissa tai muualla kehossa?

	Lukumäärä	Prosenttia
Ei	893	95,1
Kyllä	46	4,9
Total	939	100,0



Mikäli vastasit kyllä, montako hiivatulehdusta vuodessa?^a

	Lukumäärä	Prosenttia
1-2	30	65,2
3-4	9	19,6
Enemmän tai krooninen	7	15,2
Total	46	100,0

a. Kärsiikö koirasi eläinlääkärin diagnosoimista, toistuvista hiivatulehduksista esim korvissa, tassuissa tai muualla kehossa? = Kyllä

Koirat joilla on eläinlääkärin diagnoosi ruoka-aineyleherkkydestä:

Kärsiikö koirasi eläinlääkärin diagnosoimista, toistuvista hiivatulehduksista esim korvissa, tassuissa tai muualla kehossa?^a

	Lukumäärä	Prosenttia
Ei	43	67,2
Kyllä	21	32,8
Total	64	100,0

a. Eläinlääkärin diagnoosi ruoka-aineyleherkkydestä = Kyllä

Koirat joilla ei ole eläinlääkärin diagnosoia ruoka-aineyleherkkydestä:

Kärsiikö koirasi eläinlääkärin diagnosoimista, toistuvista hiivatulehduksista esim korvissa, tassuissa tai muualla kehossa?^a

	Lukumäärä	Prosenttia
Ei	850	97,1
Kyllä	25	2,9
Total	875	100,0

a. Eläinlääkärin diagnoosi ruoka-aineyleherkkydestä = Ei



Allergiat ja yliherkkyydet vaikuttavat merkittävästi sekä koiran että niiden omistajien jokapäiväiseen elämään. Tässä kyselyssä pyydettiin vastaajia arvioimaan asteikolla 1-5 (vain vähän – erittäin paljon) miten paljon allergiat/yliherkkyydet vaikeuttavat koiran elämää. Kysymykseen vastasi 233 vastaajaa ja näistä 44% vaikutus oli vain vähäinen (1) ja keskiarvo oli 2,09. Eläinlääkäriin diagnoosin saaneiden vastaavaa tarkasteltaessa todettiin, että näiden osalta keskiarvo oli suurempi, 2,67.

Miten paljon allergiat/yliherkkyydet vaikeuttavat koirasi jokapäiväistä elämää?

	Lukumäärä	Prosenttia
1	103	44,2
2	50	21,5
3	48	20,6
4	23	9,9
5	9	3,9
Total	233	100,0

Miten paljon koirasi allergiat/yliherkkyydet vaikeuttavat sinun jokapäiväistä elämääsi?

	Lukumäärä	Prosenttia
1	103	44,6
2	44	19,0
3	45	19,5
4	28	12,1
5	11	4,8
Total	231	100,0

Sillä, miten paljon allergiat/yliherkkyydet vaikeuttavat koiran elämää on suora vaikutus myös omistajan elämään. Näiden välillä löytyi tilastollisesti merkittävä yhteys. Mitä suurempi vaikutus allergioilla on koiran elämään, sen enemmän se vaikeuttaa myös omistajan elämää. 231 kysymykseen vastanneista 44,6% :lla vaikutus oli kuitenkin vain pieni (1), keskiarvo oli 2,14. Kun tilannetta tarkasteltiin eläinlääkäriin ruoka-aineallergiadiagnoosin saaneiden osalta, oli keskiarvo jälleen suurempi, 2,92.

Kaikki koirien suolisto-ongelmat eivät ole allergioista tai yliherkkyyksistä johtuvia. Selvityksessä kysyttiin koirien vatsaongelmista silloin, kun eläinlääkäriin diagnoosia allergioista ei ole. Eniten mainintoja saivat närästysepäilyt ja löysävatsaisuus. Avoimissa vastauksissa nousi esiin 17 tapausta, jossa koiralla oli ollut suolistotulehdus tai krooninen suolistotulehdus, kolme mainintaa oli IBD:stä ja myös tyhjän vatsan kipuilua oli usealla koiralla. Kahdella koiralla oli diagnoosina haimatulehdus ja yhdellä syöpä. Avoimissa vastauksissa kahdeksalla koiralla stressi joko aiheutti suolisto-ongelmia tai vaikutti niitä pahentavasti. 68% ei ollut mitään vatsaongelmia.



Mikäli koirallasi ei ole eläinlääkärin diagnoosia allergioista, onko

koirallasi vatsaongelmia?

	Lukumäärä	Prosenttia
Kyllä, närästystä	106	15,8
Kyllä, oksentelua	57	8,5
Kyllä, suolistotulehduksia	17	2,5
Kyllä, löysävatsaisuutta	86	12,8
Kyllä, muuta	54	8
Ei. Koirallani ei ole vatsaongelmia	454	67,6
Mainintoja yhteensä	774	

Avointen vastausten perusteella huomattiin se, että vastaajilla oli hyvin erilaisia käsityksiä siitä, mikä on vatsaongelmaa ja mikä normaalia koiran toimintaa. Esimerkiksi se, että koira välillä söi heinää ja sen jälkeen oksensi, saatettiin merkitä suolisto-oireeksi, vaikka näin tapahtui hyvin harvoin (esim kerran vuodessa). Tämän vuoksi tämän kysymyksen vastauksista ei voi tämän selvityksen mukaan vetää paljoakaan johtopäätöksiä parsonien muiden kuin allergiapohjaisten vatsaongelmien yleisyydestä.

Kyselyn lopuksi sai lähettää jalostustoimikunnalle terveisiä. Monissa näistä kiitettiin asian selvittämistä ja toivottiin että kasvattajat kiinnittäisivät enemmän huomiota allergioihin ja atopioihin jalostuskoiria valittaessa. Tässä joitain kommentteja: "Hienoa, että reagoitte kirjoitteluihin ja toteutitte kyselyn." " Iso peukku. Ihanaa kun tämän rodun piirissä ongelmat tuodaan esille ja selvitetään." " Kiitos että olette selvittämässä tätä asiaa. Koiran terveys on ykkösasia. Koirani vaivat vaikuttavat paljon hänen elämänlaatuunsa ja vievät paljon koko perheen ne aikaa ja voimavaroja, rahasta puhumattakaan." " Meillä vastuullisten kasvattajien parsonia, ei mitään terveyteen liittyviä ongelmia." " Ollut 4 parssonia eri kasvattajilta , kenelläkään ei mitään vatsaongelmia ikinä , syöneet ns. kaikki mitä suuhun saaneet..." " Olisi hyvä, ettei allergisia koiria tai niiden lähisukulaisia käytettäisi jalostukseen." " Hyvä kysely, kiitos kun toteutitte. Nettikeskusteluista huomaa, että oikeaa tietoa allergioista, oireista, diagnostiikasta ja hoidosta olisi hyvä välittää." Jalostustoimikunnan terveisissä toivottiin myös kyselyä hampaista ja luonteista.

Näiden tulosten perusteella Jalostustoimikunta ottaa seuraavan kasvattajapäivän teemaksi allergiat ja atopiat.