



AJO-OHJE ORINIEMEN PARTIOMAJALLE

Turun keskustasta kohti Kakskertaa. Hirvensalon sillan yli, jonka jälkeen jatketaan Kakskerrantietä 4 km. Saavutaan kiertoliittymään, josta oikealle (opastin: TAMMISTO). Tammistontietä jatketaan n. 3,9 km. Saavutaan oikealle kääntyvään mutkaan, jossa katoksellinen linja-autopysäkki (tie jatkuu Häppiläntienä). Käännyttään vasemmalle Oriniementielle. Tätä jatketaan 0,4 km. Jyrkän, oikealle kääntyvän mutkan jälkeen vasemmalta alkaa Ukko Suden tie. Tämä tie (n. 0,3 km) päättyy partiomajan pihalle. Loppuosuudella jyrkkä, mutkainen alamäki.

Huoltokuljetukset voidaan ajaa partiomajan pihalle. Piha-aluetta ei ole suotavaa käyttää autojen pysäköintiin.

Oriniementien ja Ukko Suden tien varrella on autojen paikoitukseen soveltuvia paikkoja. Katso tarkemmin seuraa sivu/kääntöpuoli.

Ukko Suden tie tulee pitää KAIKISSA olosuhteissa vapaana ajoneuvoliikenteelle: se on PELASTUSTIE!

Tarvittaessa Oriniemeen pääsee Turun kauppatorilta lähtevillä busseilla ("Föli"), joiden numerot ovat 50 ja 51.

Navigaattoria varten

Oriniemen partiomajan osoite:

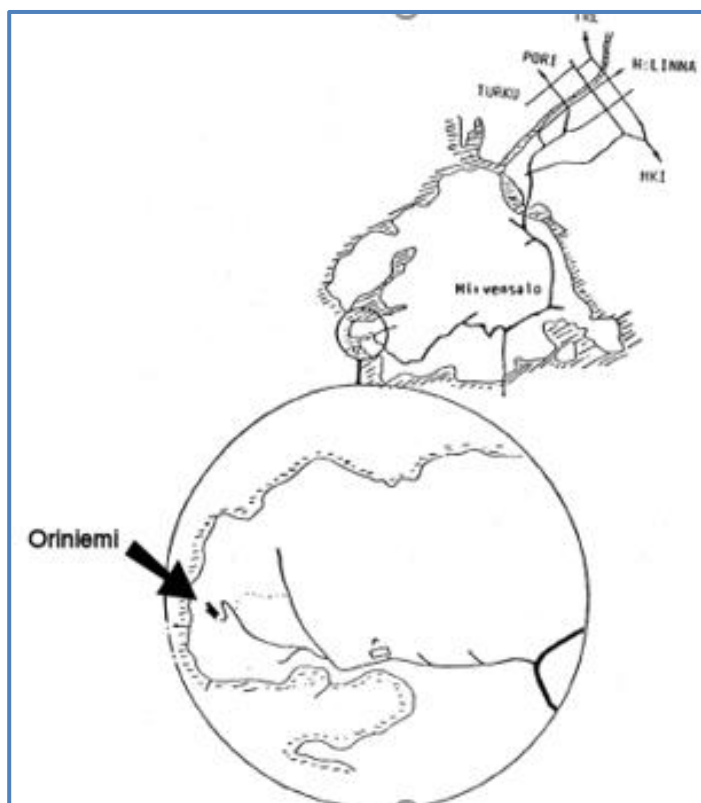
- Ukko Suden tie 20, Turku

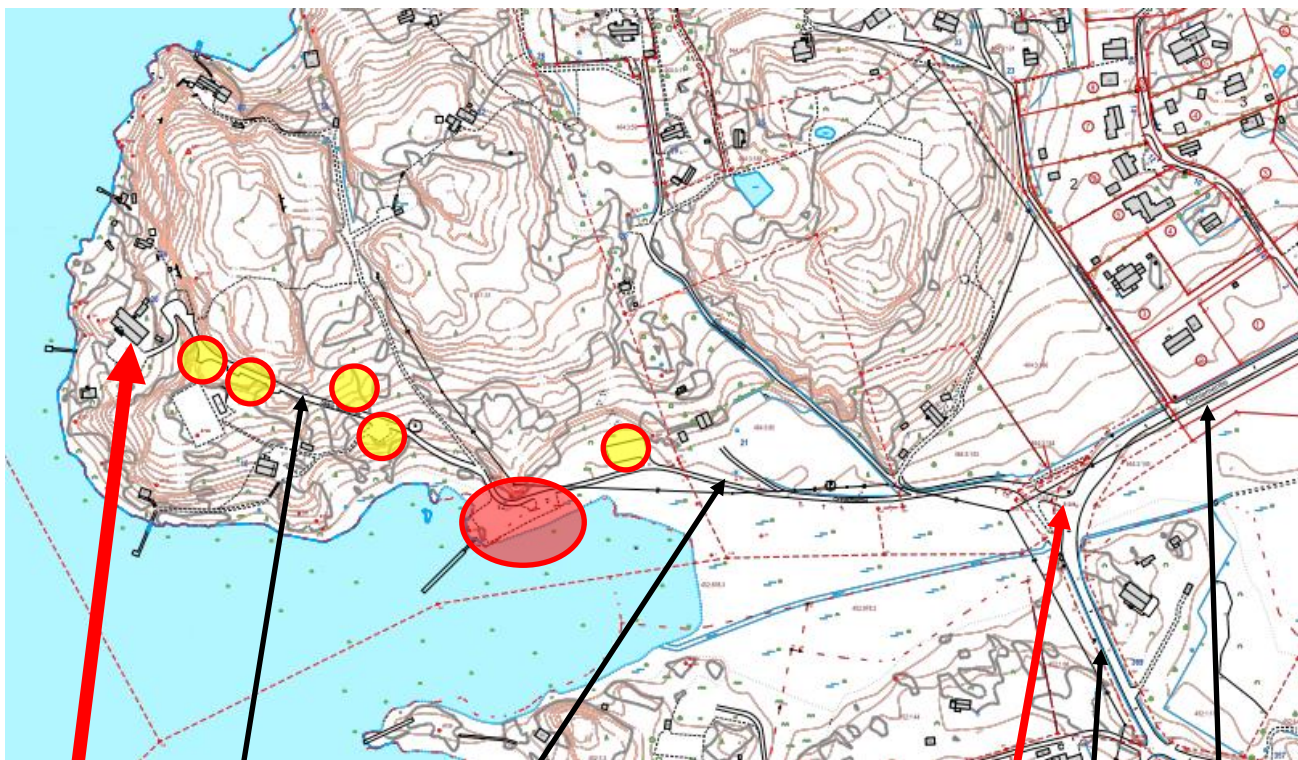
Partiomajan koordinaatit

(WGS84-järjestelmä):

- Pohjoinen leveys 60 astetta 23,779 minuuttia
- Itäinen pituus 022 astetta 09,423 minuuttia

Seuraavalla sivulla / kääntöpuolella on partiomajan lähialueen kartta sekä tietoja P-paikoista.





Ukko Suden tie

Orniementie

Häppiläntie

Tammistontie



**YKSITYISALUE
PYSÄKÖINTI KIELLETTY**



PYSÄKÖINTIPAIKKOJA

Partiomaja

"Föli"-pysäkki

