

MUUTTUVA ENSIHOITO

Markku Alalahti
Ensihoitopäällikkö
LPSHP

Ensihoidon/Sairaankuljetuksen historiaa

- ▶ Kansanterveyslaki 1972 14§
- ▶ Kunnille sairaankuljetuksen järjestämisvastuu
 - ▶ ” huolehtia sairaankuljetuksen järjestämisestä, lukuun ottamatta siinä tarvittavien ilma-alusten sekä kelirikkokelpoisten ja vastaavanlaisten erityiskulkuneuvojen hankintaa ja ylläpitoa;”
- ▶ Sairaankuljetuksen tuottajat
 - ▶ Terveyskeskuksen omana toimintana
 - ▶ Pelastuslaitokset
 - ▶ Yksityiset toimijat
 - ▶ SPR
- ▶ Sairaankuljettajan pätevyysvaatimukset
 - ▶ Maallikko
 - ▶ Ensiapukurssi
 - ▶ Sairaankuljetuksen pätevyöitymiskurssi
 - ▶ Palomies/pelastaja
 - ▶ LVM-SK/apuhoitaja/sairaanhoitaja/ensihoitoon suuntautunut lähih.,ensihoitaja AMK

Apulaisoikeuskansleri Jaakko Jonkan päätös sosiaali- ja terveysministeriölle 15.1.2007, dnro 1/50/07

- ▶ Saatan sosiaali- ja terveysministeriön tiedoksi tässä päätöksessä esittämäni havainnot ja näkökohdat sekä esitän oikeuskanslerista annetun lain 7 §:ään viitaten, että ministeriö ryhtyy pikaisesti toimenpiteisiin ensihoitoa ja sairaankuljetusta koskevan lainsäädännön tarkistamiseksi sekä harkitsee muitakin tarpeellisia toimenpiteitä tilanteen korjaamiseksi. Pyydän ministeriötä ilmoittamaan vuoden 2007 heinäkuun loppuun mennessä toimenpiteistään.

STM selvityshenkilön raportti ensihoito- ja sairaankuljetustoiminnasta (2007)

- ▶ vakavia ongelmia ja systeemipuutteita
- ▶ järjestelmä sekava ja hajanainen (ohjaus, valvonta, seuranta ja rahoitus)
- ▶ säädöspohja riittämätön ja jälkeenjäänyt
- ▶ huoli ihmisten yhdenvertaisuuden toteutumisesta
- ▶ palvelutasosta ei ole yhtenäisiä määrittelyjä
- ▶ sairaankuljetuspalvelun saatavuus ja taso leimallisesti sopimuksenvaraista
- ▶ toimivuuden seuranta puutteellista
- ▶ valvonta ja ohjaus määrittelemätöntä ja hajanaista

Terveydenhuoltolaki 40§: määräykset ensihoitopalvelun sisällöstä:

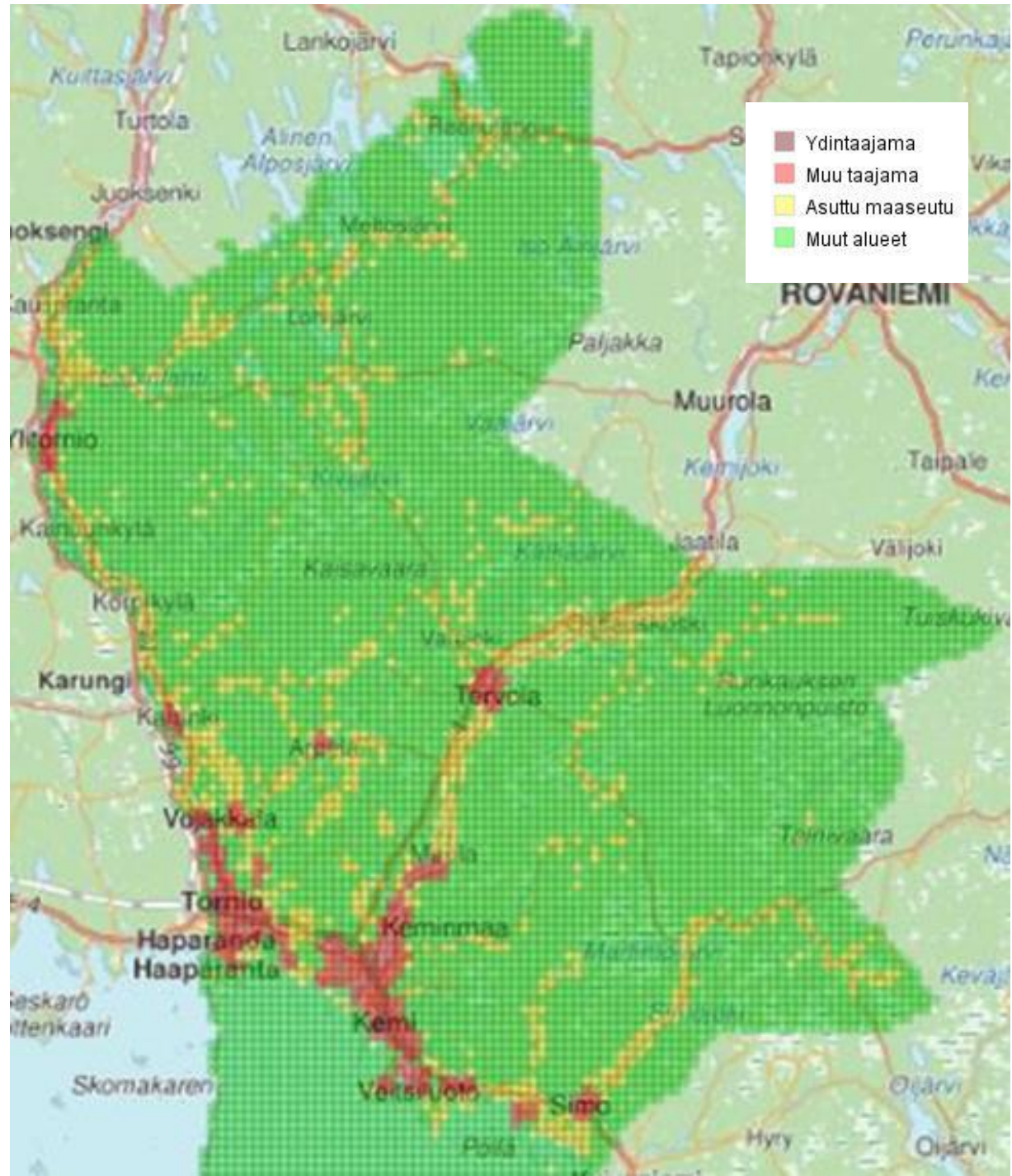
1.Äkillisesti sairastuneen / loukkaantuneen potilaan kiireellinen hoito

2.Ensihoitovalmiuden ylläpitäminen

3.Tarvittaessa potilaan, hänen läheisensä ja muiden tapahtumaan osallisten ohjaaminen psykososiaalisen tuen piiriin.

4.Osallistuminen alueellisten varautumis- ja valmiussuunnitelmien laatimiseen suuronnettomuuksien ja terveydenhuollon erityistilanteiden varalle yhdessä muiden viranomaisten ja toimijoiden kanssa.

5.Virka-avun antaminen poliisille, pelastusviranomaisille, rajavartioviranomaisille ja meripelastusviranomaisille niiden vastuulla olevien tehtävien suorittamiseksi.



LPSHP ensihoidon palvelutasopäätös 2022

- Ensihoitopalvelu tuotetaan omana toimintana
- Palvelutasopäätöksen mukaisesti ensihoitopalveluun sisältyy
 - Ensihoitovalmiuden ylläpito
 - Kiireelliset ensihoidotehtävät
 - Varautuminen häiriö- ja poikkeustilanteisiin
 - Ensivastetoiminta (EVY)
 - Taktinen ensihoito (TEMS)
 - Kiireettömät hoitolaitossiirrot
- Lisäksi erikseen sovittuna
 - Turvapuhelinhälytysten tarkistustehtävien tehtävien hoitaminen silloin kun kuntien omat sote yksiköt ei ehdi ruuhkatilanteessa tehtäviä hoitaa.
 - Sosiaalipäivystäjien virka-apu kotipalvelutehtävissä
 - Tukitehtävät terveyskeskusten vastaanotoille ja vuodeosastoille.

Mikä matkalla muuttunut ?

- ▶ Yhteiskunta ja elinympäristö
 - ▶ Väestö vanhentunut ja keskittynyt taajamiin.
 - ▶ Väestön terveys ja elintaso parantunut
 - ▶ Tietotekniikka osaksi jokaisen arkipäivää
- ▶ Ensihoitopalvelu
 - ▶ Tehtävämäärät kasvaneet ja tehtävänkuva muuttunut
 - ▶ Perushoitoa ja hoidon tarpeen arviointia !
 - ▶ Hoitomuodot kehittyneet ja laajentuneet =>Hoito hyvällä tasolla ja tasalaatuista
 - ▶ Hoitovälineistö, ajoneuvot ja välineistö kehittynyt
 - ▶ Tietotekniikka
 - ▶ Sähköinen ensihoitokertomus, KEJO, TUVE, Krivat ym.
 - ▶ Tietotekniikka mahdollisuuksineen=> hyvä renki, mutta huono isäntä
 - ▶ Siiloutuminen?

Kohti Lapin hyvinvointialuetta

- ▶ Mukaan nykyisten ensihoitopalvelujen hyvä valmius, ammattitaito ja laatu
- ▶ Avuksi (rengiksi) tietotekniikka ja ”tekoäly”
- ▶ Mahdollisuudet ,
 - ▶ SOTE kentän toimijoiden yhteinen palvelusuunnittelu
 - ▶ Kotiin vietävät palvelut!
 - ▶ Ensihoidon ja Lapin pelastuslaitoksen synergiaedut?
 - ▶ Tilannekeskustoiminta
 - ▶ Ensivaste ja virka-apu
 - ▶ SURO ja poikkeustilanteet
 - ▶ Koulutus
 - ▶ Tila ja kalusto
- ▶ **Koko Lapin hyvinvointialueen henkilöstö mukaan hyvällä muutosjohtamisella**

Lappi 180 858 asukasta

Seutukunta
(kuntien määrä)

- Rovaniemi (2)
- Kemi-Tornio (5)
- Torniolaakso (2)
- Itä-Lappi (5)
- Tunturi-Lappi (4)
- Pohjois-Lappi (3)

● Kaupunki

