

Jäsenkirje 2/2011

PIRKKALAN TAIDEYHDISTYS RY

Perustettu v. 1976

Kuulumisia vuosikokouksesta 27.3.2011

Pirkkalan Taideyhdistys ry:n sääntömääräinen vuosikokous pidettiin 27.3.2011 Palvelukeskus Pirkankoivun litan kammarissa. Vuosikokoukseen osallistui 10 jäsentä.

Vuosikokous hyväksyi vuoden 2010 toimintakertomuksen ja myönsi tili- ja vastuuvapauden vuoden 2010 johtokunnalle ja muille tilivelvollisille.

Johtokunnan ehdottamana uudeksi kunniajäseneksi kutsuttiin Pirjo Teljo. Kokouksessa keskusteltiin mm. taululainaamosta ja Bremenin näyttelystä.

Johtokunta



Juhlavuosi näyttelystä: stipendin saajan Ritva Lindforsin "Tummia maisemia"-maalaukset "Sumu" (vasemmalla) ja "Öinen ranta" (oikealla)

35-vuotisjuhlakesänäyttely

"RAJATON"

30.6. - 17.7.2011

Galleria Saskia

Pirkankatu 6, 33210 Tampere

Teosten vastaanotto: ma 27.6. klo 17 - 19 Galleria Saskia
Teokset: max 3 kpl/taiteilija, vuosilta 2009 - 2011, ei ennen näyttelyissämme olleita; huom. teos- ja hintatiedot mukaan

Jurytysmaksu: 5 Euroa / teos

Teosten jurytys: ti 28.6. klo 9 - 15

Juryttäjä: kuvataiteilija Elina Parjanen

Osallistumattomien teosten poishaku: ti 28.6. klo 16 - 17

Näyttelyn avajaiset: ke 29.6. klo 18

Näyttelyn purku ja teosten poishaku: su 17.7. klo 18 - 19

Näyttelyn aukioloajat: joka päivä klo 12 - 18

**Kaikki jäsenet mukaan töitään tarjoamaan!
Muista toimittaa oma CV:si ennen näyttelyä!**

Taideyhdistyksen 35-vuotisen kunniakkaan ja aktiivisen toiminnan juhluvuosi näyttely pidettiin 20.2. - 10.3.2011 uutuutaan hohtavissa tiloissa, Pirkkalan uuden kirjastotalon Galleria 2:ssa.

Teoksia juhluvuosi näyttelyyn tarjottiin 203, kaikenkaikkiaan 81 tekijältä. Näyttelyyn valittiin 84 teosta 46 tekijältä. Juhlavuosi näyttelyn juryttäjänsä toimi kuvataiteilija Tuula Lehtinen. Juryttäjänsä tervehdys on sivulla 3.

Taideyhdistyksen stipendin saajaksi juryttäjä valitsi Ritva Lindforsin "Tummia maisemia" -teoksillaan "Sumu" ja "Öinen ranta" (kuva yllä). Valinnan perusteena oli juryttäjänsä omin sanoin:

"Maisemamaalauksessa huomio kiinnitty nautinnolliseen maalausjälkeen. Tekijä tuntuu hallitsevan perinteisen maalaustekniikan, mutta ei jää siihen liikaa



kiinni. Illuusio valosta ja tunnelmasta syntyy vaivattomasti muutamalla oikeaan osuvalla siveltimen vedolla"

Kuvassa Ritva Lindfors

Puheenjohtaja

Marja-Liisa Hietalahti
Paunintie 29
33980 PIRKKALA
puh. 040 - 727 0080
liisa.hietalahti@dnainternet.net

Varapuheenjohtaja,

jäsenrekisteri

Tuula Heisvaara
Kullaantie 6 A 3
33960 PIRKKALA
puh. 040 - 548 0210
tuula.heisvaara@kolumbus.fi

Sihteeri

Eeva Lanteri-Sali
Haapatie 16
33960 PIRKKALA
puh. 050 - 539 8925
pirkkalantaideyhdistys1@gmail.com

Rahastonhoitaja

Vappu Kiili
Härmälänsaarenkatu 8 a 9
33900 Tampere
puh. 040 - 8379474
vappu.kiili@luukku.com

Näyttelysihteeri

Tuija Virta

Mustimäenkuja 18
33950 Pirkkala
puh. 040 - 5920234
tuija.e.virta@gmail.com

Anneli Mäkelä
Heikkiläntie 131
33980 PIRKKALA
puh. 040 - 744 7197 (iltaisin)
anneli.makela@gmail.com

Kaija Riikonen-Schumacher
Satamakatu 16 D 83
33200 TAMPERE
puh. 050 - 463 7023 (iltaisin)
kaija.riikonen@dnainternet.net

Muut toimijat:

Kotisivut: Tuula Malvisalo
puh. 0400 - 789 287
Julisteet: Pirjo Leppälä
puh. 040 - 747 6622
Jäsenlehti: Ulla-Maija Ranta
puh. 050 - 527 4913

Yhdistyksen kotisivut:

www.pirkkalantaideyhdistys.com

Yhdistyksen sähköpostiosoite:

pirkkalantaideyhdistys1@gmail.com

Tähän osoitteeseen voit lähettää:

- jäsenasiat
- näyttelykutsut
- pyynnön omien www-sivujen linkittämiseksi yhdistyksen kotisivuille
- lehteen liittyvät jutut, ideat, kuvat
- näyttelytiloja koskevat tiedustelut
- muut yhdistystä koskevat asiat

PUHEENJOHTAJAN PALSTA

Moro

Pian on taas viherryksen, heijastusten ja toivottavasti lämpimien, inspiroivien kesäpäivien aika. Luontohan on paras ja luonnollisin lääkittäjä – oli pa haava sormessa tai sydämessä. Kaikki vihreän sävyt löytyvät taas pian luonnosta niityiltä ja metsästä.

35-juhlavuosinäyttelymme Galleria 2:ssa oli onnistunut. Kiitos jryttäjä Tuula Lehtiselle ja kaikille teoksia näyttelyyn tarjonneille sekä talkooväelle.

Juhlavuosikesänäyttely ”Rajaton” Galleria Saskiassa on seuraava näyttelymme. Jyrynä toimii kuvataiteilija Elina Parjanen. Edellinen näyttelymme Saskiassa oli menestys, joten tehdään tästä yhdessä yhtä tasokas. Tarkoituksemme oli, että tästä näyttelystä valitaan myös teokset suunnitelmisamme olevaan Bremenin syysnäyttelyyn, mutta mutkia on tullut matkaan. Emme ole onnistuneet saamaan kaikkia palasia kohdalleen, joten näyttelyä ei voida toteuttaa syyskuussa. Toivoa ei kuitenkaan menetetä ja suunnittelu jatkuu. Syksyn jäsenkirjeessä lisää asiasta.

Näyttelypaikoissamme on ollut upeita näyttelyitä. Kiitos näytteilleasettajille! Näyttelypaikkavarauksia voi tehdä näyttelysihteerille. Muistattehan, että jäsenistön esittelykansio on esillä näyttelyissämme. Omista yksityisnäyttelyistään voi myös ilmoitella kotisivuillamme. Ilmoituksen voi lähettää yhdistyksen sähköpostiin.

Monotypiakurssillekin voi jo ilmoittautua. Tulkaa mukaan!

Ja yksi tärkeä asia vielä: näyttelyistämme ei voi hakea teoksiaan pois ennen näyttelyn päättymistä, vaan teokset noudetaan sovittuna aikana näyttelyn loputtua.

Aurinkoisin terveisin
Marja-Liisa

Uusia taiteilijajäseniä:

Ritva Matilainen, Marja Helo-Auer, Saija Ranta, Anne Rinnet-Liius, Terttu Seva, Maila Malm

35-v. Juhlavuoden kesänäyttelyssämme 2011 on nähtävillä myös jäsentemme esittelykansio.

Lähetä oma CV:si esittelykansioon ennen näyttelymme alkua!

enintään kaksipuoleinen esite / ansioluettelo A4-kokoa olevana paperiversion osoitteeseen:

Marja-Liisa Hietalahti, Paunintie 29,33980 Pirkkala

!! JÄSENYYSASIAA !!

NÄYTTELYOSALLISTUMISEN EHTONA ON, ETTÄ KULUVAN VUODEN JÄSENMAKSU ON TODISTETUSTI MAKSETTU!! Jäsenrekisteristä tullaan poistamaan ne, jotka eivät ole kahteen vuoteen maksaneet jäsenmaksujaan. Tästä syystä jäsenrekisteristä poistetun on haettava yhdistyksen jäsenyyttä uudestaan.

Tarkistathan yhdistyksen kotisivujen jäsenluettelosta nimesi. Muista ilmoittaa osoitteesi ja yhteystietosi muutokset. Mikäli et halua nimeäsi näkyviin kotisivuillamme oleviin jäsentietoihin, ilmoita pirkkalantaideyhdistys1@gmail.com tai puh. 0400 - 789 287 / Tuula Malvisalo.

ETUJA JÄSENKORTILLA: Jäsenkorttia näyttämällä saat seuraavat edut:

Kehystaso, -20 % kehystystöistä

www.kehystaso.fi, Keltinkatu 4 - 6, 33530 Tampere, puh. 0400 - 734583

Tampereen Paperi ja Taideväri, kaikista normaalihintaisista tuotteista - 10 %

www.taideväri.fi, Kauppakatu 15, 33210 Tampere, puh. 03 - 2122014

ELS´-Something ELSe, normaalihintaisista painotuotteista - 20 %

www.els.cc, Haapatie 16, 33960 Pirkkala, puh. 050 - 539 8925

Juhlavuosi näyttelyn juryttäjän tervehdys:

Näyttelyn johdosta seuraavaa:

Kuten tavallista näyttelyä jurytettäessä on lopputulos kaikkien läsnä olevien tekijöiden yhteenlaskettu summa. Se, että joku teos ei päässyt seinälle asti, ei välttämättä merkitse sitä, että se olisi jollain tavalla toista huonompi. Hyvän ja toimivan näyttelykokonaisuuden tekemisen ja näyttelytilankin asettamien mahdollisuuksien vuoksi joutuu aina tekemään monenlaisia kompromisseja.

Tarjottujen teosten taso oli korkea ja kuvasti taiteeseen vakavasti suhtautuvan jäsenistön monipuolista ja taidokasta osaamista. Näyttelystä tuli värikäs, vahva maalaamisen ote on ehkä se, mikä päällimmäisenä katsojalle kuvastuu. Sen rinnalla kulkee toki muitakin hienovireisiä, viivaan ja muotoon paneutuvia teemoja.

Aurinkoista ja hehkuvaa kevättä kaikille näyttelyyn teoksiaan tarjonneille ja siinä nyt mukana oleville taiteilijoille!

*Pirkkalassa 20.2.2011
Tuula Lehtinen, näyttelyn juryttäjä*



YHDISTYKSEN VAKITUISET NÄYTTELYTILAT

**Huomio - näyttelypaikoissa vielä vapaata
- varaa oma näyttelyaikasi**

Pirkkalan Terveyskeskus, Lentoasemantie 60
Palvelukeskus Pirkankoivu, Taidekäytävä,
Lehtimäentie 2 C
(vaihtuu kuukausittain, mahdollisuus järjestää avajaiset)
Pirkkalan liikuntatalo, Koulutie 9
Pirkanmaan Muistiyhdistys r.y., Kalevantie 1, Tampere
Taiteilijajäsenille: TAYS, Naistentautien poliklinikka,
Tampere

Varaa näyttelyaikasi:

pirkkalantaideyhdistys1@gmail.com
Näyttelysihteeri Tuija Virta 040 - 5920234

Näyttelyvaraus on vahvistettava viimeistään 2 viikkoa ennen näyttelyn alkua. Muussa tapauksessa vahvistamaton näyttelyaika siirtyy varauslistassa seuraavalle taiteilijalle.

TAPAHTUMAKALENTERI

- KESÄKUU Taideyhdistyksen 35-v juhlakesänäyttely "Rajaton", Galleria Saskia, teosten vastaanotto 27.6.2011
- HEINÄKUU Taideyhdistyksen 35-v juhlakesänäyttely "Rajaton", Galleria Saskia, 30.6.-17.7.2011
Monotypiakurssi 30.-31.7.2011, Työpala
- ELOKUU Juhlavuoden syysnäyttelyn suunnittelu ja
SYYSKUU järjestelytyö jatkuu, kohteena Bremen,
LOKAKUU Saksa tai jokin vastaava paikka
- MARRASKUU Syyskokous
- JOULUKUU Yhdistyksen pikkujoulu

SUOMEN KUVATAIDEJÄRJESTÖJEN LIITTO RY TIEDOTTAA

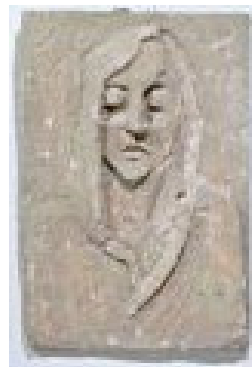
SKjL:n vuosinäyttely

9. - 28.8.2011 Kaapelitehtaan Puristamo, Helsinki
Avoin kaikille, haku päättyy 27.5.2011

Maakunnallinen näyttely SPIRAALI

9.9. - 13.11.2011 Taidemuseo Harkko, Raisio
SKjL:n Länsi-Suomen jäsenyhdistysten taiteilijoille

SKjL:oon liittyvät toiveet voi esittää Matti Kuroselle,
yhdistyksemme jäsenelle SKjL:n hallituksessa .
Yhteystiedot: ma.kur@hotmail.com



Juhlavuosi näyttelyn teoksia: vasemmalla Päivi Aejmelaeuksen .keramiikkateos "Schjerfbeckin lumoissa" ,yläpuolella Jaana Ristimäki-Anttilan maalaus "Valoa kansalle"

Monotypiakurssi

la - su 30. - 31.7.2011 klo 12 - 15,
Työpala, Teollisuustie 29, 33960 Pirkkala
Opettajana Kristiina Korpi
Tiedustelut ja sitovat ilmoittautumiset
Kristiina Korvelle, puh. 040 - 738 6598
Osallistumismaksu: 20 Euroa
Mukaan: öljvärimaalaustarvikkeet, tapettiharja,
lasilevy kokoa n. 30 x 40 cm;
paperia voi ostaa opettajalta

Juhlavuosinäyttelyn avajaistunnelmaa ja teoksia



Juhlavuosinäyttelyn antia: ylhäällä vasemmalla Elina Kujansuun maalaus "Ilon etsijät", keskellä Outi Törnblomin maalaukset "Lempivuodenaika: kesä" ja "Lempivuodenaika: kevät", oikealla Terttu Sevan maalaus "Ilonpisara"



Juhlavuosinäyttelyn avajaistunnelmissa ylhäällä vasemmalla ja oikealla, keskellä Outi Törnblomin kaksi puudelia "Muotovalio Bella" ja "Ludvig"



Ylhäällä vasemmalla Terttu Rukakosken maalaus "Älä tuijota pohjaa taivas on ylläsi", keskellä Tuija Virran paperimassaveistos "Kalloon katsoja" sekä oikealla otos seinästä seuraavasti, vasemmalta oikealle: Suvvi Malekin maalaus "Uupunut balleriina", Marja-Liisa Pitkäsen valokuvacanas "Kevättä ilmassa", Marja Helo-Auerin maalaus "Paluu", Irene Ehrlundin maalaukset "Värejä Varalasta" sekä "Sininen hetki"

TAIDETARVIKKEET
Tampereen Paperi ja Taideväri



TAIDETARVIKKEET
Tampereen Paperi ja Taideväri

Kauppakatu 13
puh. 2122014
www.taidevari.fi

KEHYSTASO OY
KEHYKSET PEILIT SISUSTUSTASULUT TAIDETARVIKKEET

**NYT PEILIT MITTOJEN MUKAAN
EDULLISESTI!**

TASOKASTA KEHYSTYSPALVELUA!

**KAIKKI
TAIDETARVIKKEET -20%**
(Tarj. voim. 16.–19.9.)

Avoinna ma–pe klo 9–16.30, la 10–14. Puh. 0400 734 583
Sammon valtatie 10, 33530 TAMPERE (ent. Sähkötaso)
www.kehystaso.fi

DALER  **ROWNEY**