

Pennun totuttaminen

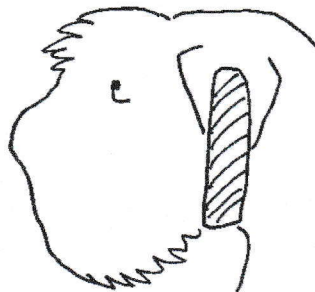
Pennun totuttaminen käsittelyyn on aloitettu jo kasvattajan luona ja se jatkuu heti sen tultua uuteen kotiin. Pentu nostetaan päivittäin n. viikon ajan tukevalle pöydälle, jossa on liukumaton pinta. Esim. auton kumimatto käy hyvin alustaksi jos omaa trimmauspöytä ei ole. Kammataan pentua pieni hetki, tutkitaan korvat, kynnet ja leikataan saksilla pikkuriikkisen pieni hetki. Muista palkata.

Tärkeää on vaatia pentua peräänantamattomasti, mutta rauhallisesti seisomaan koko käsittelyn ajan. Epämiellyttävä turkin selvitystyö kannattaa tehdä lattialla ja varsinainen trimmaustyö pöydällä eli pöydästä tehdään koiralle mieluisa paikka. Isoa koiraa on vaikea saada väkisin pöydälle kun se on aikuinen.

Voi myös miettiä opettaako koiran makaamaan kyljellään pöydälle kainaloiden ja mahanalusen leikkaamiseksi. Sen voi myös tehdä lattialla niin, että koira makaa jalkojesi välissä.

Trimmauspöytä voi olla mikä tahansa tukeva pöytä, mutta kaupan on erilaisia valmiita trimmauspöytiä. Hinnat ovat n. 150-200 euron tienoilla. Pääasia, että pöytä ei kaadu, ei heilu eikä ole liukas. Kiinteä pöytä (esim. vanha keittiönkaappi, jonka päälle on naulattu riittävän suuri pöytälevy kumimattoineen) on oikein hyvä, mutta jos ylimääräistä tilaa ei ole niin taitettavat trimmauspöydät ovat näppäriä.

Hampaiden vaihtumisen aikaan bouvierin korvat saattavat pyrkiä rumaan asentoon. Niiden tulisi olla tiiviisti päätä myöten. Kokeile ensin painojen asettamista korviin. Painoina voi käyttää vaikka kolikoita tms. Jos koira on vilkas niin voi olla, että painotkaan eivät pysy. Silloin pitää turvautua liimaan. Liimana on parasta käyttää valkoista ns. maitoliimaa, joka kuivuu nopeasti (ei Eri Keeper'iä). Liimaa laitetaan koiran korvien kärkiin ja korvat painetaan päätä vasten oikeaan asentoon, mutta huolehditään siitä, että ilma kulkee korviin eli korvat laitetaan "pussille".



Voi myös kokeilla kastoria tai teippausta.

Teippi korvan sisäpinnalle
tai kaulan ali toisen
korvan sisäpinnalle.
Toinen ulkopinnalta
kaulan ali toisen
korvan ulkopinnalle.
(Tai pään ympäri)