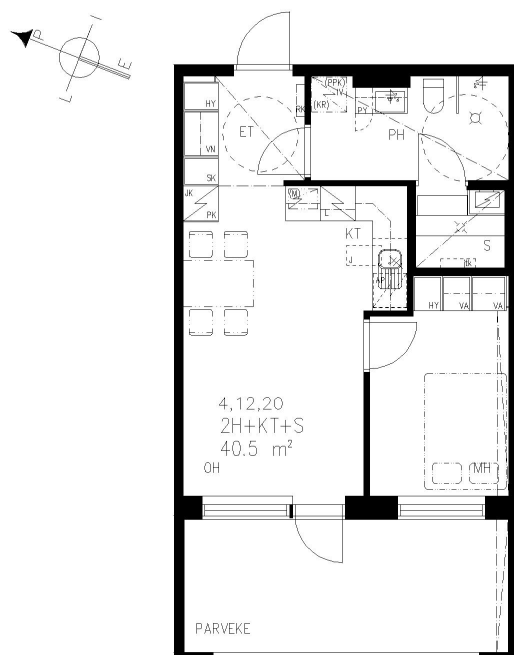


Asunto Oy Niinivaaran Suvikuja 6

A12 2h+kt+s 40,5m²



Asunnon perustiedot:

Sijainti: Suvikuja 6, 80200 Joensuu

Tyyppi: kerrostalo

Hallintamuoto: asunto-osakeyhtiö

Omistusmuoto: oma

Huoneistoselitelmä: 2h+kt+s

Asuinpinta-ala: 40,5m²

Pinta-alan peruste: yhtiöjärjestyksen mukainen

Huoneistotunnus: A12

Kerros: 2. kerros

Arvioitu valmistuminen: 02 / 2019

Hinta ja kustannukset

Velaton hinta: 151 875€

Myyntihinta: 60 774 €

Velkaosuus: 91 101 €

Hoitovastike: 93,15 €/kk (2,30 €/m²/kk)

Rahoitusvastike: 429 €/kk

Laina-aika: 23 vuotta

Lämmityksen ennakkovastike: 20,25 €/kk

Vesimaksu: 10 €/hlö/kk

Mittaukset: Huoneistoissa mittarit lämmitykselle, vedelle (sekä kylmä että lämmin) ja sähkölle. Lämmityksen ja veden kulutus tasataan 2 kertaa vuodessa.

Asunnon lisätiedot:

Sauna: asunnossa on sauna, taloyhtiössä myös sauna

Parveke: asunnossa on lasitettu parveke

Parvekkeen suunta: lounaseen

Hissi: taloyhtiössä on hissi

TV ja tietoliikenne: Kaapeli-tv ja valokuitulaajakaista 5Mb, jonka kustannukset kuuluvat hoitovastikkeeseen.

Lämmitys: Kaukolämpö vesikiertoisella lattialämmityksellä kaikissa tiloissa.

Taloyhtiön tiedot:

Taloyhtiön nimi: Asunto Oy Niinivaaran Suvikuja 6

Taloyhtiöön kuuluu:

Asuntoja 61kpl

Autokatospaikkoja 22kpl

Autopistokepaikkoja: 20kpl

Polkupyöräkatos

Ulkoiluvälinevarasto

Huoneistokohtaiset varastot

Taloyhtiön saunatilat

Väestönsuoja

Asunnon tilat ja materiaalit

Keittiön kuvaus:

Lattiamateriaali: parketti tai vinyyli asiakkaan valinnan mukaan

Seinämateriaali: maalattu

Työtasot: laminaatti

Varusteet: liesikupu, astianpesukone, keraaminen liesi ja kalusteuuni, jääkaappi ja pakastin

Kylpyhuoneen kuvaus:

Seinä- ja lattiamateriaali: laatta

Varusteet: Suihkuseinä, pesukoneliitäntä, wc, suihku, peili- ja allaskaappi

Olohuoneen kuvaus:

Lattiamateriaali: Parketti tai vinyyli asiakkaan valinnan mukaan

Seinämateriaali: Tapetti, maalattu

Makuuhuoneen kuvaus:

Lattiamateriaali: Parketti tai vinyyli asiakkaan valinnan mukaan

Seinämateriaali: Tapetti, maalattu

Saunan kuvaus:

Lattiamateriaali: laatta

Seinä- ja kattomateriaali: tervaleppäpaneeli

Lauteet: lämpökäsiteltyä haapaa

Tontin omistus: oma

Palvelut:

S-Market 150m

Terveyskeskus 150m

Apteekki 200m

Uimahalli ja kuntosali (Vetrea) 400m

Koulut (tuleva Nepenmäen koulu) 700m

Karelia Ammattikorkeakoulu 700m

Keskusta 2km