



## Hyvinvoinnin ja terveyden edistämisen rakenteet Päijät-Hämeen hyvinvointialueella



STESO 14.3.2024

---

Minna Veistilä, VTT, johtaja, yhdyspintatyö ja hyvinvoinnin ja terveyden edistäminen



# Tervetuloa Päijät-Hämeeseen!

- 10 kuntaa, 204 495 asukasta (31.12.2023)
- hyvinvointialueella n. 7600 työntekijää
- keskuskaupunki Lahti, muita kaupunkeja Heinola ja Orimattila
- väestötason haasteina mm. ikääntyminen, matala koulutustaso, päihteiden käyttö
- Kansallinen terveysindeksi, nostoja:
  - sairastavuus 104
  - työkyvyttömyys 107
  - aivoverisuonitaudit 122
  - alkoholisairastavuus 116
  - diabetes 87



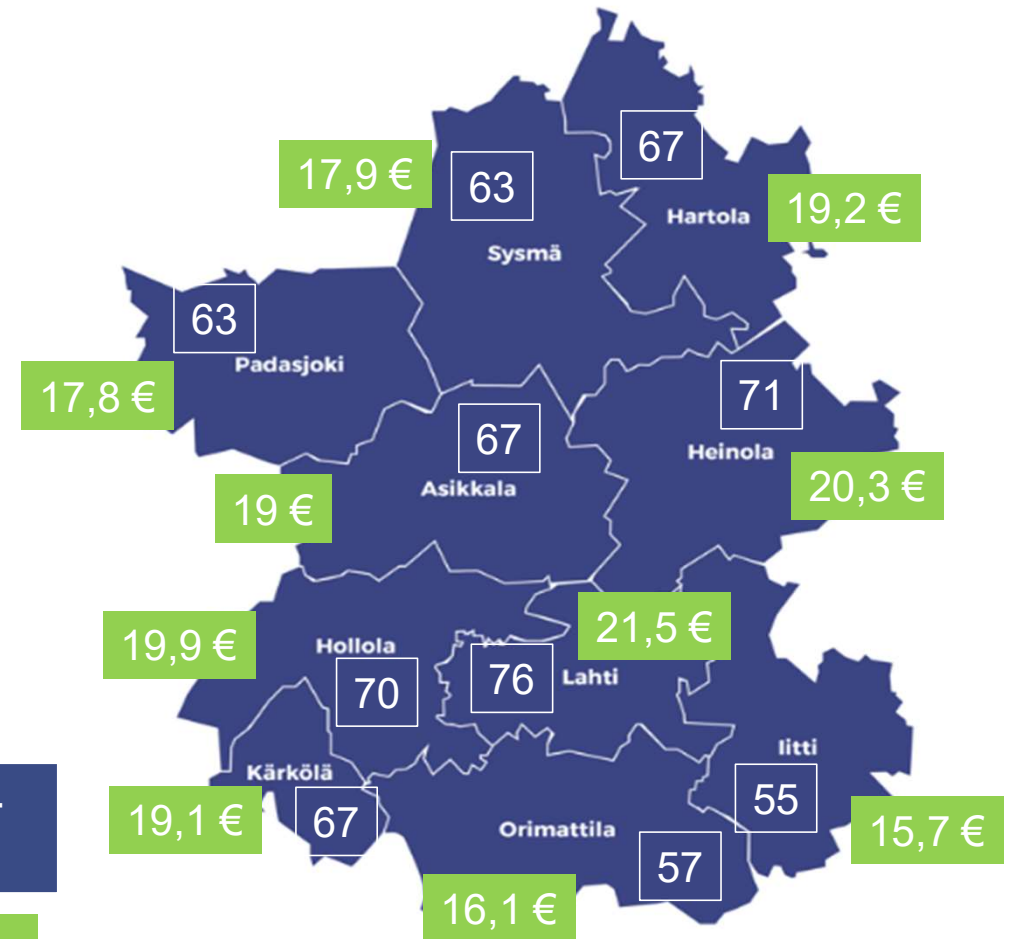
# HYTE-kerroin kannustimena hyte-työhön

**Päijät-Hämeen hyvinvointialue: 56**

Vuonna 2024 kaikille  
hyvinvointialueille jaetaan  
42,00 € / asukas.  
Päijät-Hämeen  
hyvinvointialue: n. 8,6 milj. €

**Kuntien HYTE-  
kerroin**

**Euroa / asukas  
2024**





Päijät-Hämeen  
hyvinvointialue

## Arvomme

Luottamus Rohkeus Välittäminen Oikeudenmukaisuus

### Tehtävämme

Tuemme päijät-hämäläisten hyvinvointia ja järjestämme laadukkaat palvelut vastuullisesti ja joustavasti

### Päämäärämme

Hyvinvoivat asukkaat turvallisessa, elinvoimaisessa ja uudistuvassa Päijät-Hämeessä

### Keskeiset tavoitteemme

Vaikuttavat, kustannustehokkaat ja saavutettavat palvelut sekä erinomainen asiakaskokemus

Luottamuksen avulla rakennettu, sujuva yhteistyö alueen kuntien, yhteisöjen ja valtionhallinnon kanssa – asukkaiden parhaaksi

Saavutettu asema alan parhaana julkisena työpaikkana

Asiointi on sujuvaa ja asiakkaita ohjataan sekä tuetaan erinomaisesti

Integroidut, kustannustehokkaat palvelut ovat hyvin saatavissa ja saavutettavissa

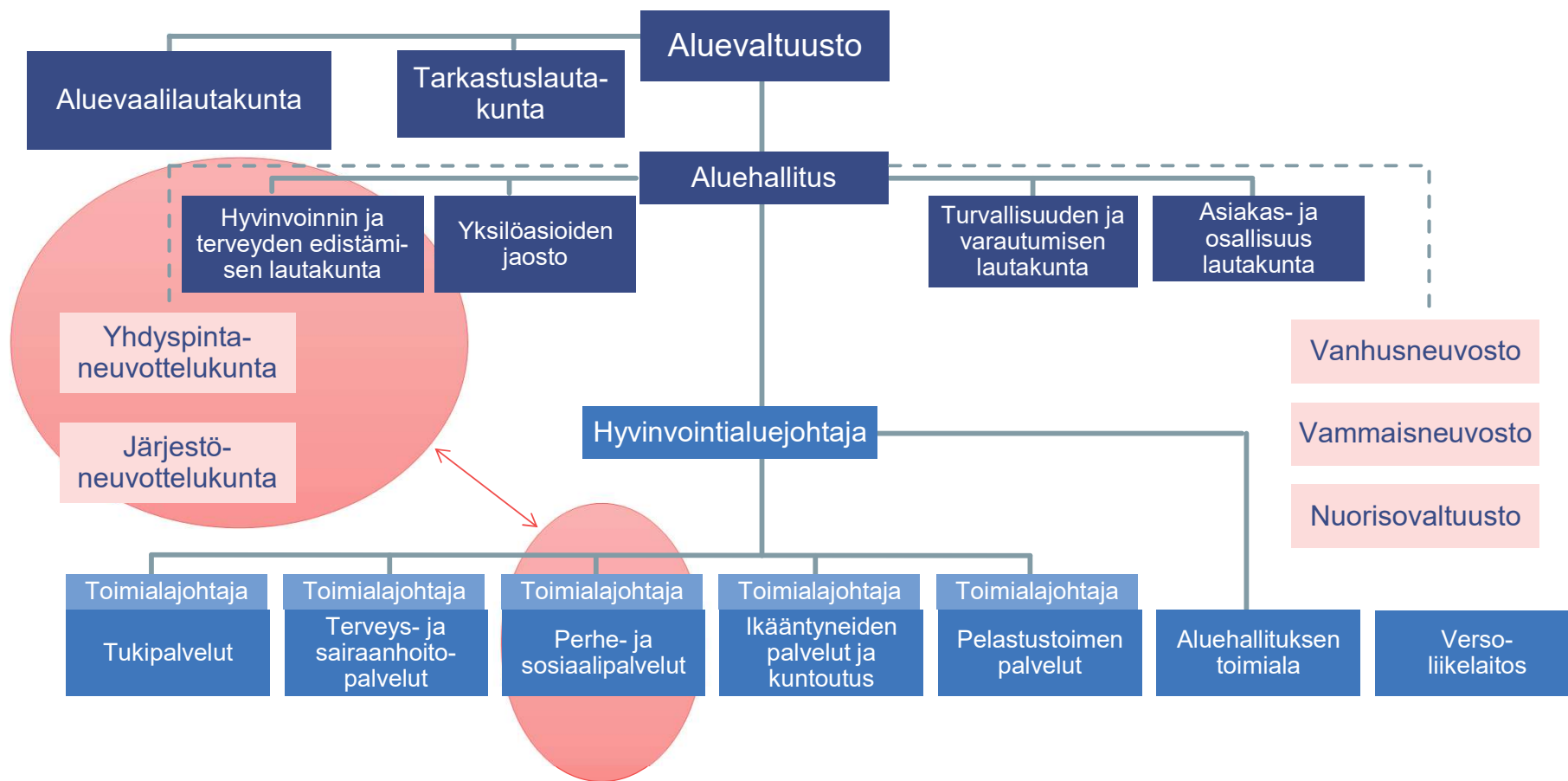
Yhteistyötä ja asiakaskokemusta arvostetaan ja arvioidaan

Hallintomalli ja johtaminen toteuttavat tavoitteita

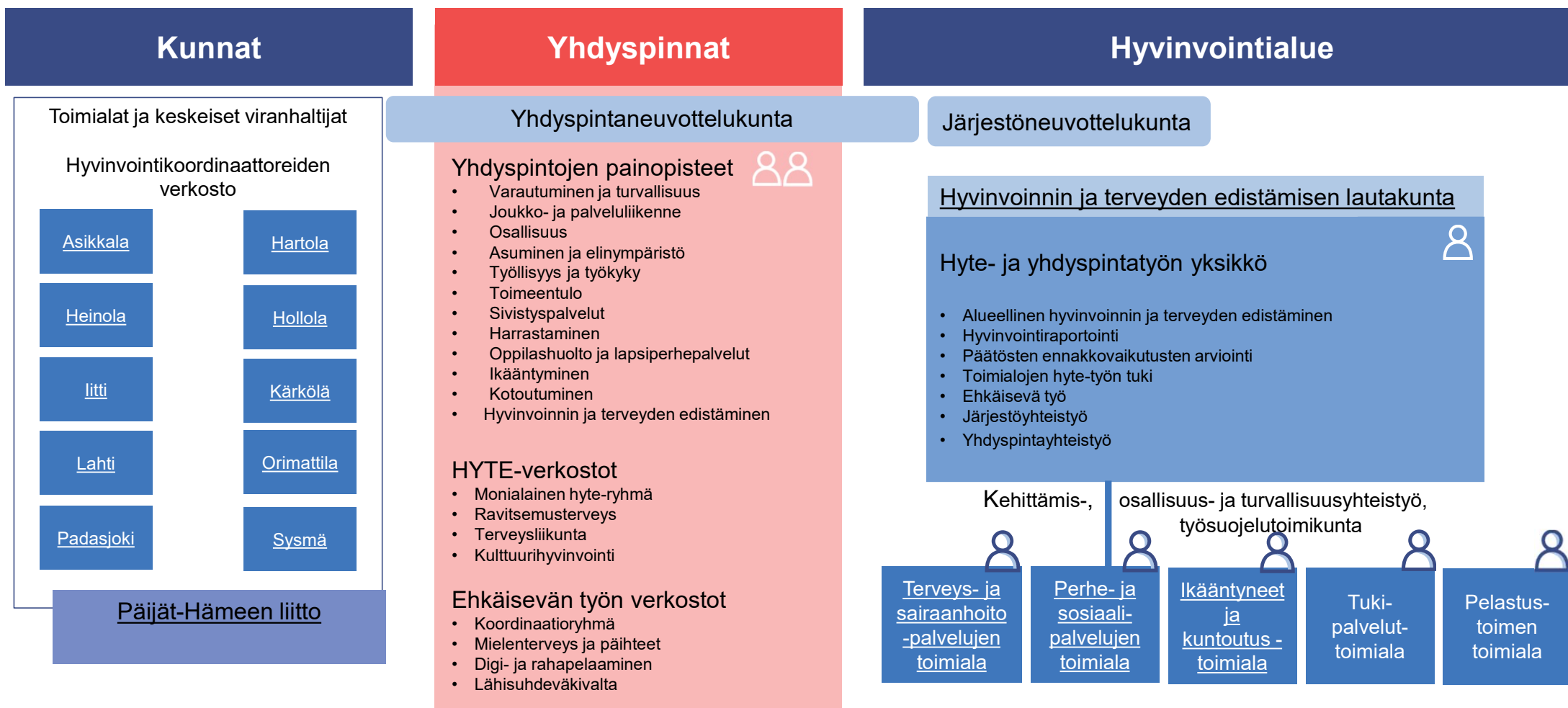
Alan paras julkinen työpaikka Suomessa tarjotaan Päijät-Hämeessä

Kokonaisturvallisuuden osaaminen on vahvaa ja siihen luotetaan

# Päijät-Hämeen hyvinvointialue / hyte ja yhdyspinnat



# Hyvinvoinnin ja terveyden edistämisen ja yhdyspintatyön rakenne Päijät-Hämeessä



## Strategiset, ohjaavat dokumentit

[Alueellinen hyvinvointikertomus ja -suunnitelma](#), [Lasten ja nuorten hyvinvointisuunnitelma](#), [Suunnitelma ikääntyneiden toimintakyvyn tukemiseksi](#), [Ehkäisevän työn toimintasuunnitelma](#), [Maahanmuutto-ohjelma](#), [Ravitsemusterveyden edistämisen suunnitelma](#), [Liikkumishjelma](#), [Hyvinvointialuestrategia](#), [Palvelustrategia](#)



**KUVA 1** Päijät-Hämeen hyte-kärjet vuosille 2020–2025



# Hyte-neuvottelujen 2023 yhteenveto ja johtopäätökset neuvotteluprosessista

1

Kun yhdessä onnistumme hyvinvoinnin ja terveyden edistämässä Päijät-Hämeessä, mitkä asiat ovat merkittävästi parantuneet vuoteen 2025 mennessä?

Lasten ja nuorten hyvinvoinnin tila

Liikkuminen eri ikäryhmissä

HYTE-yhteistyön prosessit ja rakenteet

Johtopäätös 1

Laitetaan panostuksia v. 2024-2025 erityisesti lasten ja nuorten hyvinvoinnin sekä liikkumisen edistämiseen, ja vahvistetaan edelleen HYTE-prosesseja ja rakenteita

2

*Päijät-Hämeessä on yhdessä päätetty HYTE-kärjet ja niiden tavoitteet vuoteen 2025 asti.*

Mitkä ovat ne painopistealueet (kärkien sisällä), joihin Päijät-Hämeessä tulisi erityisesti keskittyä ja alueellisten toimijoiden tehdä yhteistyötä?

OSALLISUUS JA YHTEISÖLLISYYS

MIELEN HYVINVOINTI

ARJEN TURVALLISUUS

PÄIHTEETTÖMYYS JA TERVEELLISET ELÄMÄNTAVAT

Syrjäytymisen ennaltaehkäisy

Lapsiperheiden (varhainen) tukeminen

Työllisyyden hoito

Fyysisen toimintakyvyn edistäminen

Työllisyystoimien kehittäminen

Palvelujen näkyvyyden ja saavutettavuuden parantaminen

Alueen elinvoiman kehittyminen ymmärretään yhteisenä tehtävänä

Omatoimiseen terveyden edistämiseen kannustaminen

Palvelujärjestelmän muutostarpeisiin reagointi

Ymmärretään ja tuetaan asukkaita elämän eri nivelvaiheissa

Elinkeinotoiminnan ja yrittäjyyden edistäminen

Puututaan päihteidenkäyttöön erityisesti nuorilla

Johtopäätös 2

HYTE-kärkien sisällä painotetaan edellä priorisoituja painopistealueita. Tarvittaessa valitaan eniten kannatusta saanut teema kunkin kärjen sisällä.

3

Kuinka varmistetaan sujuva yhteistyö ja yhteinen tavoitteellinen alueellinen toiminta myös virallisten neuvotteluiden ja kokousten välissä?

HYTE-työn tavoitteiden toteutumista sitoudutaan seuraamaan aktiivisesti ja työtä johdetaan tiedolla

Sovittujen painopisteiden mukaisten toimenpiteiden toteutumista ja vaikuttavuutta seurataan

Työn keskipisteeksi valittujen väestöryhmien tai teemojen (HYTE-kärkien painopisteet) edistämiseen keskitytään työssä aktiivisesti tekemällä erityisesti niihin liittyviä toimenpiteitä

Johtopäätös 3

Jatkotyössä toimitaan edellä kuvattujen periaatteiden mukaisesti: asetetaan tavoitteet yhdessä, seurataan niiden toteutumista ja vaikuttavuutta, johdetaan tiedolla ja sitoudutaan valittuihin HYTE-kärkien painopistealueisiin.



# Toimialojen hyte-tavoitteet 2024

## Perhe- ja sosiaalipalvelut

1. Audit C:n ja mini-intervention laajentaminen sosiaalihuollossa ja kattavuuden nostaminen esim. neuvolatoiminnassa
2. Kokemusasiantuntija-toiminnan ja asiakasraatitoiminnan kehittäminen osallisuuden edistämiseksi
3. Asiakas- ja toteutussuunnitelmien laatiminen (kattavuus)
4. Tulosaluekohtaiset hyte-tavoitteet

## Ikääntyneiden palvelut ja kuntoutus

1. Järjestämissuunnitelman kärjen 2 mukainen kehittämistyö: IKÄ-yhteistyöryhmä (K/E)
2. Audit-C ja mini-interventio 10 % / 60 %
3. Palvelukokemusten mittaamisen suunnittelu (K/E)
4. Lähisuhdeväkivallan tunnistamisen ja puheeksioton mittareiden suunnittelu ja käyttöönotto (K/E)
5. Ravitsemuksen seurannan prosessin läpikäynti, RAI: tahaton painonlasku tavoite 5% / 7 %, riittävät ateriat, tavoite 18.1.
6. Asumisen kehittämisen siltaus kuntien kanssa ja asumisturvallisuus (K/E)

## Terveys- ja sairaanhoitopalvelut

1. Elintapaohjauksen vakiinnuttaminen:
  - Tulppa-ryhmät ja valtimotautien hoito: 8 ryhmää / vuosi, valtimotautihoitoketjun toteutuminen 80 %
  - StopDia-ryhmät ja diabetesriski: 8 ryhmää / vuosi, diabetes-riskihenkilöiden tunnistaminen 200 kpl / vuosi
  - Liikuntaneuvontalähetteet / vuosi
2. Luustoterveys: luustoinfot, osallistujamäärät / vuosi, aloitetut osteoporoosilääkitykset / vuosi, osteoporoosidiagnoosit / vuosi ja lonkkamurtumadiagnoosit / vuosi
3. Hoitosuunnitelmat: tehtyjen suunnitelmien kasvu 10 % / vuosi
4. Päihteet: Audit-C ja mini-interventio: 10 % / 60 %, avosairaanhoidon ehkäisevän päihde- ja mt-työn kehittäminen
5. Suun terveydenhuolto: virtuaalihammashoitaja DentView, plakkikoodit, terveysvalmennus: käytön kasvu 10 %
6. Rokotuskattavuus ja seulonnat: % kutsutuista
7. Hyte-kerroin: prosessi- ja tulosindikaattorien kirjaaminen 100 %
8. Koulutus ja perehdytys: ehkäisevän työn osaajakoulutuksen käyneet / vuosi



# Hyte-yksikön tehtävät ja toimijat

Hyten, yhdyspintatyön ja asiantuntijayksikön johtaminen 1 htv + hyte-tietojohdaminen 1 htv

- **Johtaja, yhdyspintatyö ja hyvinvoinnin ja terveyden edistäminen**, Minna Veistilä
- Hyvinvoinnin ja terveyden edistämisen ja yhdyspintatyön johtaminen
- Hyte-lautakunnan ja yhdyspintaneuvottelukunnan esittelijän tehtävät
- **Asiantuntija, hyvinvoinnin analytiikka**, Anne-Marie Haavisto, hyte-työpöytä ja tietojohdaminen

Hyte sotessa 3 htv  
+ hankeyhteistyö 3 htv

- **Asiantuntijalääkäri**, preventiomallit, omahoidon tuki, alueellinen ja kansallinen yhteistyö, Risto Kuronen
- **Asiantuntijasairaanhoitaja**, preventiomallit, omahoidon tuki ja toimialayhteistyö, Sari Hokkanen
- **Asiantuntija**, liikkumisohjelma ja turvallisuus, Iiris Salomaa
- **Asiantuntijahoitajat**, RRP-hanke, preventiivisten toimintamallien elvyttäminen sote-keskuksissa, Paula Ahonen, Marja-Liisa Kanerva ja Essi Keränen

Järjestöyhteistyö 1 htv

- **Järjestökoordinaattori**, Helena Haaja
- Järjestöneuvottelukunta ja työryhmät
- Järjestöyhteistyön mallin suunnittelu ja toimeenpano, järjestöavustukset

Yhdyspintatyö 1 htv

- **Yhdyspintakoordinaattori**, Ville Majala
- Yhdyspintaneuvottelukunta ja yhdyspintaverkostot
- Päätösten vaikutusten ennakoarviointi

Alueellinen hyte-työ 1 htv

- **Hyvinvointikoordinaattori**, Heli Lehtovaara
- Hyvinvointikoordinaattorien verkosto, alueellinen yhteistyö
- Alueellinen hyvinvointikertomus ja hyvinvointiraportti

Ehkäisevä työ 1 htv

- **Ehkäisevän työn koordinaattori**, Susanna Leimio ja **ehkäisevän työn koordinaattori**, Hanna Klinga
- Neljän tuulen verkostot ja työryhmät: sote, kunnat ja yhdyspinnat sekä yhteistyö paikallisesti, alueellisesti ja kansallisesti, Ehkäisevän työn suunnitelman laatiminen, toimeenpano ja seuranta

Sihteerityö 0,5 htv

- **Sihteeri**, Mervi Hietaranta
- Yhteinen Verson kanssa
- Yksikön yleiset sihteeritehtävät (toimielimillä erillinen sihteeriresurssi)

# Päijät-Hämeen ehkäisevän työn rakenne



## Ehkäisevän työn seutukoordinaatioryhmä

### Asiantuntijaryhmät

#### Mielenterveys ja päihteet

Pj. Virpi Penna  
Päijät-Hämeen sosiaalipsykiatrinen säätiö,  
Mente-palvelut

#### Pelihaittojen ehkäisy

Pj. Susanna Leimio  
P-H hyvinvointialue

#### Lähisuhdeväkivaltatyö

Pj. Jukka Suni  
Lahden ensi- ja turvakoti ry

**Päijät-Sote:** Juho Reijula (Avosairaanhoidon mielenterveys- ja päihdetyö)  
**Harjun terveys:** Leni Kivelä (Mielenterveys- ja päihdepalvelut)  
**A-klinikka Oy:** Aija Tuliniemi (Vieroitushoitoyksikkö)  
**Avominne-klinikat:** Marko Jantunen  
**Kolmas sektori:** Heli Vaija (Yhdistysfoorumi, Ehkäisevä päihdetyö EHYT ry), Jenni Parkkonen (MiePä-järjestöjen verkosto, Kriisikeskus), Päivi Kirjavainen (FinFami ry)  
**Hankkeet:** Robert Koski (Tukialus- hanke: Diakonissalaitoksen säätiö), Emma Rautava (Yhdessä mielessä –hanke, Sosiaalialan osaamiskeskus Verso)  
**SRK-yhtymä:** Merja Seppälä-Mäkinen  
**Muut:** kokemusasiantuntija, seutukoordinaatioryhmän edustaja kunnista  
**Päijät-Hämeen hyvinvointialue, hyte-yksikkö:** Susanna Leimio, Anne Haavisto  
**Päijät-Hämeen sosiaalipsykiatrinen säätiö sr, Mente-palvelut:** Virpi Penna ja Maria Korhonen

**Päijät-Sote:** Opiskeluterveydenhuolto: Mira Andersson (opiskeluterveydenhuolto), Sari Kivikoski ja Juho Reijula (Alueelliset Miepä-palvelut), Leena Taavila (Psykososiaalinen kuntoutus) ja Marjo Myllymäki (Vammaispalvelut)  
**Harjun terveys (Mielenterveys- ja päihdepalvelut):** Leni Kivelä, Maria Alkuder  
**Avominne-klinikat:** Janne Tommola  
**Myllyhoitoklinikka:** Elina Lonka  
**Talous- ja velkaneuvonta:** Sirpa Paananen  
**SRK-yhtymä:** Matti Ahokas  
**Kolmas sektori:** Minna Ekholm (Myllyhoitoyhdistys), Jouni Saarelainen (Sosped-säätiö, Pelirajaton), Terhi Mustonen (Sosped-säätiö, Digipelirajaton) ja Eija Pietilä (Ehkäisevä päihdetyön EHYT ry)  
**Muut:** Corinne Björkenheim (Peliklinikka), Sanni Nuutinen (Restart), kokemusasiantuntija ja seutukoordinaatioryhmän edustaja kunnista  
**Päijät-Hämeen hyvinvointialue, hyte-yksikkö :** Susanna Leimio, Anne Haavisto

**Päijät-Sote:** Marjo Asunen (Sosiaalipäivystys), (Akuutti24), (Seri-tukikeskus)  
**Polisi:** Helena Leppänen (Matti Koski)  
**SRK-yhtymä:** (diakoniatyö), Sirpa Koistinen (Perheasiain neuvottelukeskus)  
**RIKU:** Kati Ulmala  
**MARAK:** Jonna Hallberg  
**Kolmas sektori:** Ilmo Saneri (Miessakit ry), Ari Tuupainen (Sovittelutoiminta, Harjulan settlementti), Tina Holmberg-Kalenius, Nina Kaituri (Valopilkut, Harjulan settlementti)  
**Barnahus:** Anu Hertman  
**Muut:** kokemusasiantuntija, koordinaatioryhmän edustaja kunnista Marja Koivisto  
**Päijät-Hämeen hyvinvointialue, hyte-yksikkö :** Susanna Leimio, Anne Haavisto  
**Lahden ensi- ja turvakoti ry:** Jukka Suni, Heli Lehtinen

# Koonti Päijät-Hämeen yhdyspinnoilla toimivista verkostoista

## Toimeentulo

- Alueellinen toimeentulotukisasioiden neuvottelukunta

## Joukko- ja palveluliikenne

- Päijät-Hämeen maakunnan liikennejärjestelmäryhmä

## Ikääntyminen

- Päijät-Hämeen ikääntyneiden parissa toimivien verkosto
- Maakunnallinen muistihoitajien verkosto
- Ikäihmisten palveluohjauksen verkosto

## Osallisuus

- Päijät-Hämeen Yhdistysfoorumi
- Terveys- ja potilasyhdistykset
- Kylien yhdistysten verkosto
- Vammaisjärjestöjen verkosto
- Kokemusasiantuntijaverkosto
- Kokemustoimintaverkosto
- Päijät-Hämeen vapaaehtoistoiminnan verkosto
- Digituen verkosto
- Potilasjärjestöjen OLKA-toiminta
- Heinolan Sosiaali- ja Terveyskontakti (SoTeKo)
- Hanketyön verkosto

## Kotoutuminen ja maahanmuutto

- Maahanmuutto-ohjelman ohjausryhmä
- Hämeen ELY-keskuksen maahanmuuttoasiain toimikunta
- Maahanmuuttoyhdyshenkilöverkosto
- Vieraskielisten tiimi / Lahden seudun kuntakokeilu
- Maahanmuuttajakoulutusryhmä
- Kotoutumiskouluttajien foorumi/verkosto/
- Ukraina-ryhmä
- Heinolan sekä Hollola-Orimattila maahanmuuttotyön verkosto
- Heinolan maahanmuuttotyön verkosto
- Maahanmuuttajayhteistyön järjestöverkosto

## Varautuminen ja turvallisuus

- PHTurva
- Asiakas- ja potilasturvallisuus -yhdyshenkilöverkosto
- Liikenneturvallisuuksiryhmät

## Hyvinvoinnin ja terveyden edistäminen

- Päijät-Hämeen hyvinvointikoordinaattoreiden verkosto
- Alueellisen hyvinvointikertomuksen ja -suunnitelman valmistelu- ja toimeenpanoryhmä

## Kulttuurihyvinvointi

- Luovat alat -verkosto, Taiku-sydänpisteen perustaminen
- Lasten kulttuuriverkosto, kulttuuripalvelujen seudullinen yhteistoiminta

## Ravitsemus

- Ravitsemusterveyden edistämisen työryhmä
- Varhaiskasvatuksen ruokakasvatusverkosto
- Maistuva koulu -verkosto
- Ikääntyneiden vajaan ravitsemustyöryhmä
- Syödään yhdessä -verkosto
- Ruokapalvelupäälliköiden ja ateriapalvelutuottajien työryhmät
- Syömishäiriöhoitotyön yhdysjäsenverkosto

## Ehkäisevä työ

- Ehkäisevän työn seutukoordinaatioryhmä
- Lähisuhdeväkivaltatyön asiantuntijaryhmä
- Digi- ja rahapelaamisen - asiantuntijaryhmä
- Päihteet ja mielenterveys -asiantuntijaryhmä
- Järjestöjen miepä-ryhmä
- Huumetyön verkosto

## Sivistyspalvelut

- Päijät-Hämeen sivistysjohtajien ohjausryhmä
- OPS-kehittämisryhmä
- TVT-kehittämisryhmä
- Arvo-kehittämisryhmä
- Nuorisopalveluiden kehittämisryhmä
- Varhaiskasvatuksen kehittämisryhmä
- Talousasiantuntijoiden kehittämisryhmä
- Toisen asteen koulutuksen kehittämisryhmä
- Lukiokoulutuksen kehittämisryhmä
- Ohjauksen kehittämisryhmä
- Kirjaston kehittämisryhmä

## Oppilashuolto ja lapsiperhepalvelut

- Maakunnallinen LAPE-yhteistyöryhmä
- Päijät-Hämeen lapsiperheyhdistykset
- Lasten ja nuorten hyvinvoinnin koordinaattoreiden verkosto
- Eroauttajien verkosto
- Parisuhdetoimijoiden verkosto
- Päijät-Hämeen kohtaamispaikkaverkosto, Lahden kohtaamispaikkaverkosto
- Vauvaverkko
- Oppilas- ja opiskelijahuollon ja oppimisen tuen kehittämisryhmä, OOOT
- Syömispulmaisten lasten työryhmä
- Perhekeskustoiminnasta vastaavien verkosto

## Harrastaminen

- Seudullinen kuntien liikuntatoimesta vastaavien verkosto
- Liikunta- ja vapaa-aikapalvelujen kehittämisryhmä

## Liikunta

- Seudullinen liikuntaneuvojien verkosto
- Liikkuva varhaiskasvatus -verkostot
- Liikkuva koulu -verkosto
- Liikkuva opiskelu -verkosto

## Asuminen ja elinympäristö

- Ekologinen verkosto
- Kuntien sosiaalisen asumisen yhtiöiden hallituksen puheenjohtajat & toimitusjohtajat
- Lahden, ARA:n ja muiden yleishyödyllisten vuokranantajien verkosto
- Ikääntyneiden asumisen kehittämisen verkosto perusteilla

## Työllisyys ja työkyky

- Lahden kuntakokeilun ohjausryhmä
- Työllisyystoimijoiden verkosto
- Päijät-Hämeen kuntien työllistämävastaavat
- TYP-johtoryhmä
- Yhteiskunnallisten yritysten verkosto
- Vates-verkosto
- Osatyökykyisten verkosto
- Jatkuvan oppimisen ja elinikäisen ohjauksen koordinaatioryhmä
- Koulutustoimijoiden verkosto
- Työllisyyspoliittiset hankkeet
- Työikäisten verkosto

# Päijät-Hämeen hyvinvointialueen järjestöyhteistyön malli

Hyvinvointialue tiivistää yhteistyötä ja yhteisiä neuvotteluita sekä edistää hyvinvoinnin, terveyden ja turvallisuuden edistämistyötä tekevien järjestöjen toimintaedellytyksiä ja vaikuttamismahdollisuuksia hyvinvoinnin ja terveyden edistämisessä.

## 1. TOIMINNALLINEN YHTEISTYÖ, ei rahallista avustusta

- Tila-, tapahtuma- ja viestintäyhteistyön käytännöt
- Järjestöyhteistyön rakenne: järjestöneuvottelukunta, Kumppanuusfoorumi ja verkostot
- Järjestökoordinaattori ja yhteyshenkilöt hyvinvointialueella ja järjestöissä
- Asiakasohjaus järjestöihin ja tiedotus järjestötoiminnasta

## 2. YHTEISTYÖSOPIMUKSET, ei rahallista avustusta

- Hankkeiden aiesopimukset, ohjausryhmien jäsenyydet ja muut jäsenyydet
- Sovittujen verkostojen koordinointi ja kehittämissyhteistyöryhmät
- Asiantuntijayhteistyö, työparityö ja asiantuntijavaihdot

## 3. KUMPPANUUSAVUSTUKSET, järjestöavustus

- Hyvinvointialueen lakisääteisiä tehtäviä täydentävä ja rikastava järjestölähtöinen hyvinvoinnin ja terveyden edistämiseen kohdentuva toiminta.

## 4. YHTEISKEHITTÄMISEN AVUSTUKSET, järjestöavustus

- Alueellisen hyvinvointisuunnitelman kärkien mukaisten teemojen tarvelähtöinen yhteiskehittäminen
- Yhteistoimintojen pilotointi ja juurruttaminen
- Hankkeiden omarahoitusosuudet



Kiitos mielenkiinnosta  
ja antoisaa  
seminaaripäivää!

---

[minna.veistila@paijatha.fi](mailto:minna.veistila@paijatha.fi)



Päijät-Hämeen  
hyvinvointialue





päijät  sote



Päijät-Hämeen  
PELASTUSLAITOS