

METSÄKAURIS

Capreolus capreolus

CIC Suomen trofeeneuvosto ©

TROFEEARVOSTELU

CIC:n mukainen arvostelu



MITTAUS

	Oikea	Vasen	Yht.	ka.		Pisteet
1. Sarven pituus	_____	_____	_____	_____	0,5	_____
2. Sisäleveys tai kärkiväli			_____			_____
3. Sarvien paino (gr.)			_____		0,1	_____
4. Sarvien tilavuus (cm ³)			_____		0,3	_____
ks. ohje (paino X 0,13= tilavuuspistemäärä)						_____

ARVIOINTI

5. Värisyys	(0-4 P.)	_____
6. Helmisyys	(0-4 P.)	_____
7. Ruusukkeet	(0-4 P.)	_____
8. Sisäleveyssuhde	(0-4 P.)	_____
9. Piikkien kärjet	(0-2 P.)	_____
10. Lisäpisteet	(0-5 P.)	_____

Virhepisteet

11. Epäsymmetria	(-0-5 P.)	- _____
------------------	-----------	---------

KOKONAISPISTEMÄÄRÄ

Mitaliluokat: Kulta 130 p. Hopea 115 p. Pronssi 105 p.

Suomen paras: 183,4 pistettä, Hollola 1998.

METSÄKAURIS

MITTAUS- JA ARVIOINTIOHJEET

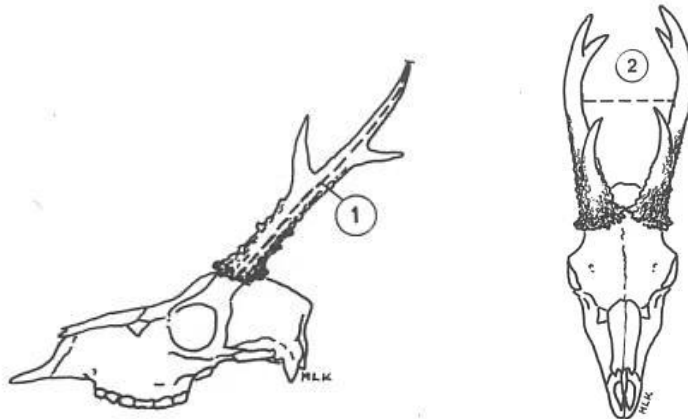
Mittaukset tehdään senttimetreinä yhden desimaalin tarkkuudella (esim. 16,3 cm). Sarvien painomittaus tehdään grammoina yhden gramman tarkkuudella. Sarvet voidaan punnita aikaisintaan 3 kuukauden kuluttua kaatamisesta. Sarvet tulee voida irrottaa taustalevystä punnitusta ja tilavuuden määrittämistä varten, muutoin sarvet jäävät arvostelemasta.

1. Sarvien pituus.

Sarvien pituus mitataan piikin pintaa pitkin tyviruusukkeen alareunasta sarven kärkeen. Mittaus tehdään millimetrin tarkkuudella ja kirjataan senttimetreinä (esim. 18,3 cm).

2. Sisäleveys.

Sarvista mitataan sisäleveys, jolla tarkoitetaan leveintä kohtaa sarvipuoliskojen välissä. Mikäli sarvet laajenevat kärkiään kohtaan, mitataan vastaavana mittana kärkiväli. Tämä mitta on ns. tukitieto, jolla on merkitystä muotopisteitä annettaessa.



3. Sarvitrofeen paino.

Sarvitrofeeseen luetaan kuuluvaksi sarvet ja ns. takaraivo-silmä-nenäluulinjaa pitkin sahattu kallo. Mikäli kallo on kokonaisena (ilman alaleukaa), vähennetään trofeen painosta 90 gr., ja sahattuna siten, että ylähampaat puuttuvat vähennys on 65 gr.

4. Sarvien tilavuus (cm³).

Sarvien tilavuus mitataan upottamalla sarvet veteen ruusukkeita myöten kallorajaan asti. Tilavuus saadaan kun punnitaan sarvet kuivana ja upotettuna tyviruusukkeita myöten veteen. Näiden punnitusten välinen erotus on sarvien tilavuus.

Mikäli sarvien tilavuuden määrittäminen upotusmittauksella ei ole mahdollista, voidaan sarvien likimääräinen tilavuuspistemäärä määrittää kertoimen 0,13 avulla. Sarvien paino X 0,13 = tilavuuspistemäärä.

Muotopisteet

Muotopisteiden arviointi perustuu tuomariston yhteiseen päätökseen ja arvostelussa käytetään alla olevia arviointimääriytyksiä. Muotopisteet annetaan 0,5 pisteen tarkkuudella.

5. Värisävy ja tummuus (0 - 4 pistettä)

- | | |
|---------------------------------------|------------|
| * vaalea tai keinotekoisesti värjätty | 0 pistettä |
| * keltainen tai vaalean ruskea | 1 piste |
| * keskiruskea (tavanomainen) | 2 pistettä |
| * tummanruskea | 3 pistettä |
| * tumma, melkein musta | 4 pistettä |

6. Helmien koko ja peittävyys (0 - 4 pistettä)

- * sarvi sileä, melkein helmetön 0 pistettä
- * heikko (helmet yhdellä sivulla) 1 piste
- * keskimääräinen (pieniä helmiä molemmilla sivuilla) 2 pistettä
- * hyvä (isoja helmiä alaosassa, pieniä yläosassa) 3 pistettä
- * erittäin hyvä (isoja helmiä vähintään 2/3 alueella) 4 pistettä

7. Tyviruusukkeet (0 - 4 pistettä)

- * hento (matala ja kapea) 0 pistettä
- * keskimääräinen (narumainen, vähähelminen) 1 piste
- * hyvä (vahva ja melko korkea, tavanomainen) 2 pistettä
- * vahva (leveä ja korkea) 3 pistettä
- * erittäin vahva 4 pistettä

8. Sisäleveysuhde (0 - 4 pistettä)

Sisäleveys tulee mitata kohtisuoraan sarvipuoliskoista. Jos sarvet ovat ylöspäin levenevät, mittana käytetään kärkivälimittaa. Sisäleveyden (tai kärkivälin) suhteesta sarvien pituuteen annetaan pisteitä seuraavasti:

- * erittäin kapea (suhde alle 30 %) 0 pistettä
- * kapea (30 - 35 %) 1 piste
- * keskimääräinen (35 - 40 %) 2 pistettä
- * hyvä (40 - 45 %) 3 pistettä
- * erittäin hyvä (45 - 75 %) 4 pistettä
- * ylileveä (epänormaali (yli 75 %) 0 pistettä

9. Piikkien kärjet (0 - 2 pistettä)

- * tynkämäiset ja tummat 0 pistettä
- * tylpät ja väri vaihtelee vaalea tai tumma 1 piste
- * terävät ja valkeakärkiset 2 pistettä

10. Lisäpisteet (0 - 5 pistettä)

Lisäpisteitä voidaan antaa enintään 3 pistettä symmetriasta ja 2 pistettä piikkien pituuksista. Piikkien pituudet:

- * normaalit piikit (3,5 - 5,0 cm) 0 pistettä
- * hyvät piikit (5,0 - 6,0 cm) 1 piste
- * erittäin hyvät piikit (yli 6 cm) 2 pistettä

Virhepisteet**11. Epäsymmetria** (0 - 5,0 virhepistettä)

Virhepisteitä voidaan antaa enintään 5, joista enintään 3 erilaisista virheellisyyksistä ja epäsymmetriasta ja enintään 2 seuraavista sarvipiikkivirheistä:

- * piikit puuttuvat tai ovat "nysät" (alle 2,5 cm) 2 virhepistettä
- * piikit ovat 2,5 - 3,0 cm tai vain toisessa sarvipuoliskossa 1 virhepiste
- * piikit normaalit (yli 3,5 cm) 0 virhepistettä