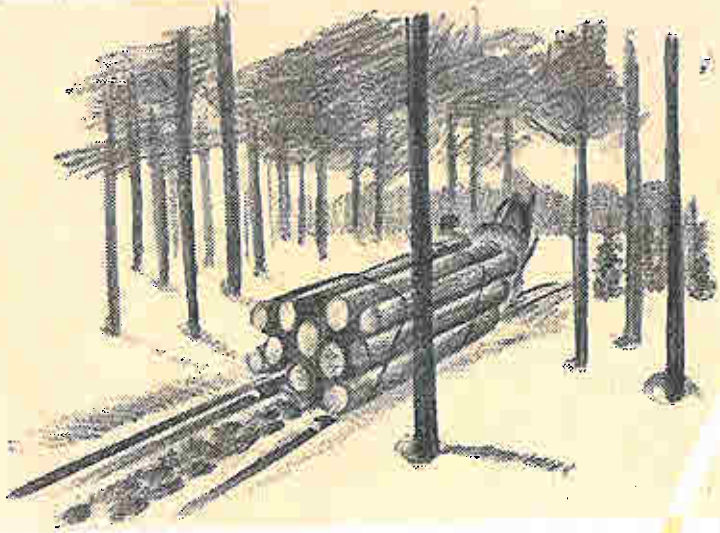


Etzdi:p



HEVOSMIES

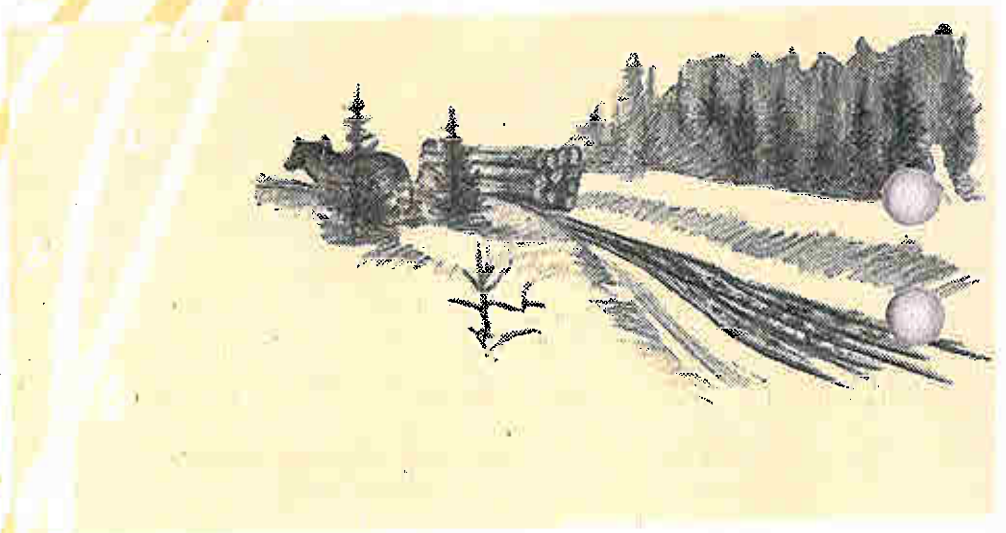
Kuinka leveä on
rekesi jalasväli?



Eräissä osissa maotamme käytetään reissä liian pientä jalasväliä. Siitä on haittoja:

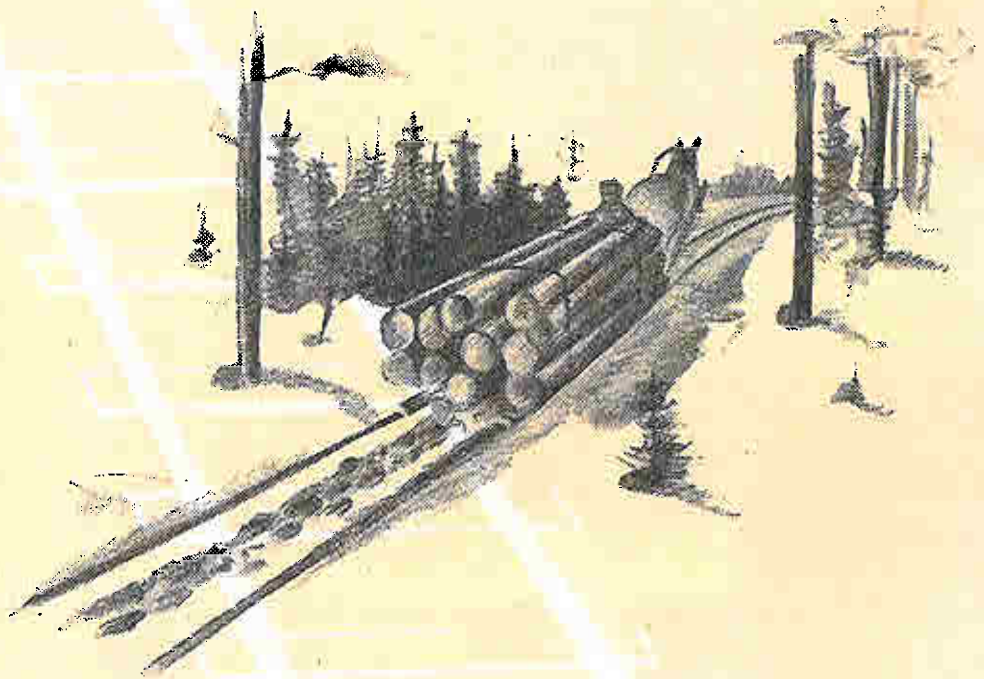
- toinen jalka painuu vähitellen kaviouraan, jolloin kuorma kulkee vinossa;
- samalla liukuvastus suurenee, eikä hevonen saa tukevaa jalansijaa;
- lopulta hevonen ja reki rikkovat raiteet, ja tien pinta tulee löyhäksi.

Erilaisesta jalasvälistä



johtuu, että ajo on raskasta, tapaturmanvaara on suuri ja työntulos huono.

Yhdenmukainen jalasväli on välttämättömyys!



Yhdenmukaista jalasväliä käytettäessä muodostuu kaksi kiinteää raidetta, joiden liukupinta on tasainen ja kova sekä v^ous pieni. Kuormajon vaara pienenee ja j^otään vähäisillä tietöillä. Standardoitu jalasväli on 61 sm mitattuna jalaksen sisäreunasta toisen sisäreunaan. Kuten kapeampia ja mutkikkaampia tiet ovat, sitä edullisempi on yhdenmukainen jalasväli.

Jalaskväli 61 sm (24")

on sopiva kuormatun reen vakavuuden ja ohjattavuuden kannalta. Tällaisia rekiä käytetään jo pohjois-Suomessa ja Kainuussa melkein yksinomaan. Ne ovat voimakkaasti leviämässä myös maamme muihin osiin. Tästä lähtien voidaan suositella vain standardilevyistä jalaskväliä.

Kun rakennat reen

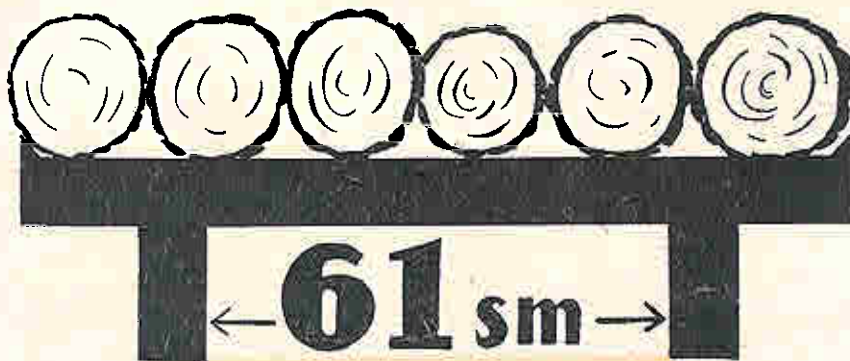
– tee se standardilevyiseksi!

Kun ostat reen

– osta vain standardilevyinen!

Kun käytät rekeä

– käytä vain standardilevyistä!



Näin teet hyvän palveluksen itsellesi ja hevosellesi. Tien hoito helpottuu.

Hevosen työ kevenee. Kuormat suurenevät.

Ansiosi lisääntyvät.

STANDARDISOITU REEN JALASKVÄLI ON 61 SM!

Maataloustuottajain Keskusliiton metsävaltuuskunta

Maa- ja Sekatyöväen Liitto

Metsäteho

Työteho