

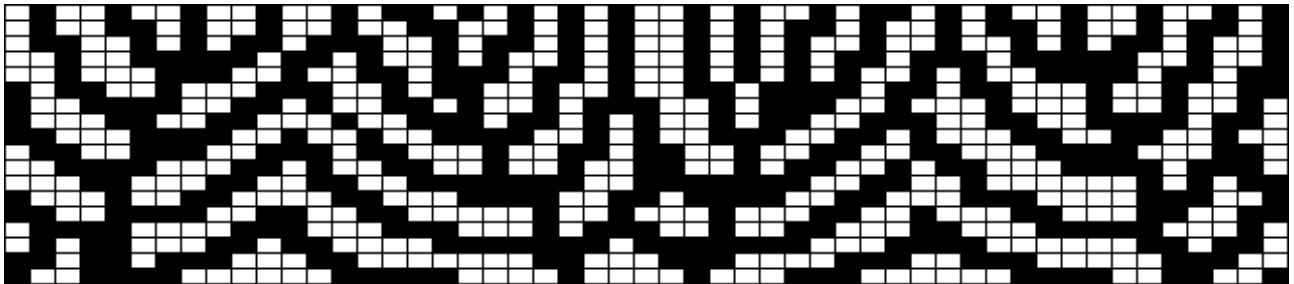
HEINÄ-KIRJONEULEPUSERO JA -PIPO NAISELLE

Suunnittelija: Tarja Rantanen
Koko: S(34-36) – M(38-40) – L(42-44)
Lanka: Vuorelman Vilperti 167x2 tex, 60% villa / 40% pellava
Väri vaihtoehdot: Punainen 001
Vihreä 002
Sininen 113
Kellanruskea 116
Ruskea 100

Langan menekki: Pohjaväri 450 – 500 – 500 g
Kuviovärit: oranssi 006 50 g
keltainen 005 100 g

Puikot: Nro 3,5
Neuletiheys: Sileä neule: 10 cm = 18 silmukkaa ja 30 kerrosta

Kirjoneulekuvio:



■ = puseron pohjaväri
□ = keltainen 005

Neuleohje:
Etukappale:

Luo 90-100-106 silmukkaa pohjavärillä. Neulo 9 krs:ta sileää, sitten yksi nurja kerros päärmeen taitteeksi. Neulo 10 krs:ta sileää pohjavärillä, sitten 2 krs:ta oranssilla(006) ja 2 krs:ta pohjavärillä. Neulo kirjoneulekuvio ruutupiirroksen mukaan ja sen jälkeen 2 krs:ta pohjavärillä ja 2 krs:ta oranssilla. Jatka neulomista pohjavärillä. Aloita kädentien kavennukset kun työ on nurjasta päärmeen taitekerroksesta mitattuna 48-49-50 cm. Päätele työn molemmissa reunoissa joka 2. kerros (aina puikon alussa) 1x2-4-4 s, 2x2 s, 1x1-1-2 s, 2x1 s ja joka 4. kerros 2-3-3x1 s. Kun työ on 60-62-63,5 cm päätele työn keskeltä päantietä varten 8 s ja neulo ensin toinen puoli. Päätele päantien reunassa joka 2. krs 2x2 s, 1x1-1-2 s, 4x1 s ja joka 4 krs 3-4-4x1s. Kun työ on 64 cm lisää kädentiereunassa 1-2-2x1s 8 krs välein. Aloita olkapään päättely kun työ on 69-71-72,5 cm. Päätele 2x5 s, 1x 4-5-6 s ja 1x 5-6-6 s. Neulo toinen puoli samoin.

Takakappale:

Luo 90-100-106 silmukkaa pohjavärillä. Neulo 9 krs:ta sileää, sitten yksi nurja kerros päärmeen taitteeksi. Neulo 10 krs:ta sileää pohjavärillä, sitten 2 krs:ta oranssilla(006) ja 2 krs:ta pohjavärillä. Neulo kirjoneulekuvio ruutupiirroksen mukaan ja sen jälkeen 2 krs:ta pohjavärillä ja 2 krs:ta oranssilla. Jatka neulomista pohjavärillä. Aloita kädentien kavennukset kun työ on nurjasta päärmeen taitekerroksesta mitattuna 48-49-50 cm. Päätele työn molemmissa reunoissa joka 2. kerros (aina puikon alussa) 2x2 s, 1x1-2-2 s, 2-3-4x1 s ja joka 4. kerros 2x1 s ja vielä 1x1 s joka 8 krs. Kun työ on 67,5-69,5-71 cm päätele työn keskeltä päntietä varten 10-10-12 s ja neulo ensin toinen puoli. Päätele pänttien reunassa joka 2. krs 2x4 s, 1x1-2-2 s, 2x1 s. Aloita olkapään päättely kun työ on 69-71-72,5 cm. Päätele 2x5 s, 1x 4-5-6 s ja 1x 5-6-6 s. Neulo toinen puoli samoin.

Hiha:

Luo 46-48-50 silmukkaa pohjavärillä. Neulo 9 krs:ta sileää, sitten yksi nurja kerros päärmeen taitteeksi. Neulo 10 krs:ta sileää pohjavärillä. Tee lisäykset molempiin hihan sivuihin 15-17-19x1 s 6-7-8-krs:n välein. Aloita samanaikaisesti ensimmäisten lisäysten kanssa kuvio-osuus: 2 krs:ta oranssilla(006), 2 krs:ta pohjavärillä, kirjoneulekuvio ruutupiirroksen mukaan, 2 krs:ta pohjavärillä, 2 krs:ta oranssilla. Jatka neulomista pohjavärillä. Kun työ on 44-44,5 cm aloita pyöriön kavennukset. Päätele työn kummassakin sivussa joka 2. krs 1x6 s, 1x3-3-4 s, 4x2 s, 5-6-7x1 s, 4-5-5x2 s, 1x4 s, päätele loput 8-8-10 s kerralla. Neulo toinen hiha samoin.

Viimeistely:

Höyrytä kappaleet kevyesti. Ompele olkasaumat. Poimi pyöröpuikolle pänttien reunasta 92-94-96 s pohjavärillä, neulo 1 krs pohjavärillä, 2 krs:ta oranssilla ja 5 krs:ta pohjavärillä. Neulo 1 nurja krs päärmeen taitteeksi ja 9 krs:ta alavaraksi, päätele silmukat. Kiinnitä päärmeen alavara päärmepistoin nurjalle. Ompele sivusaumat, hihan saumat ja kiinnitä hihat. Kiinnitä hihansuun ja helman päärmeiden alavarat nurjalle.

Pipo:

Pään ympäryys 56-58-60 cm.
Luo pohjavärillä 100-104-108 s ja neulo alavaraksi 25 krs:ta sileää ja taitteeksi 1 krs nurjaa. Jos haluat voit neuloa alavaran myös puuvillalangalla. Vaihda silloin pohjavärinen Vilperti-lanka kerrosta ennen taitetta. Neulo seuraavaksi kuvio-osuus: 2 krs:ta oranssia, 2 krs:ta pohjaväriä, kirjoneule mallipiirroksen mukaan, 2 krs:ta pohjavärillä ja 2 krs:ta oranssilla. Neulo pohjavärillä 15 cm sileää, päätele silmukat. Ompele pipon sivu- ja päälakisauama sekä kiinnitä alavara nurjalle. Voit halutessasi valmistaa tupsut pipon kulmiin.

Kaavat:

