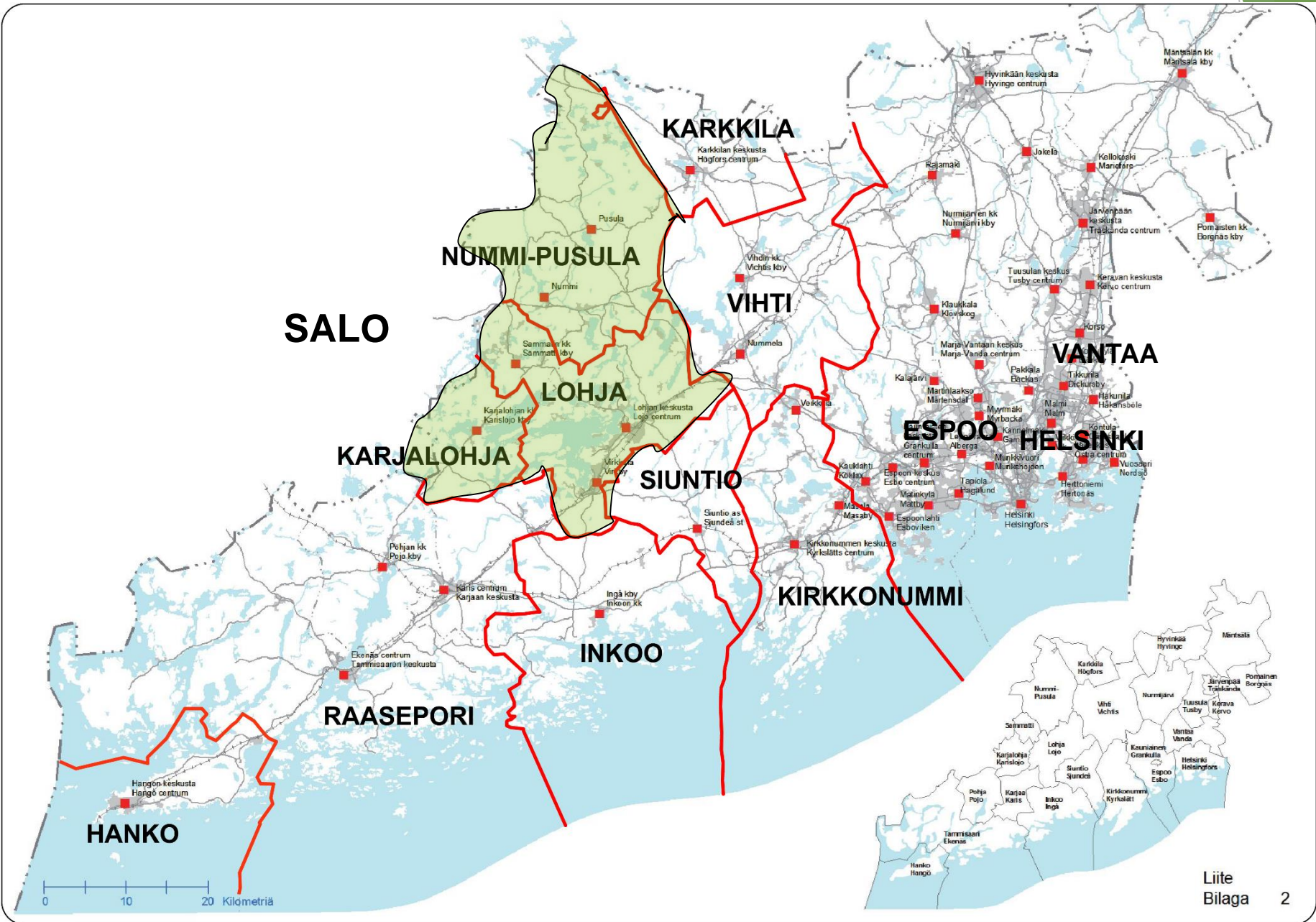


# MITÄ KONKREETTISTA KUNTA VOI TEHDÄ LUONNON MONIMUOTOISUUDEN SUOJELEMISEKSI

YSV, Lamminpäivät 3.10.2019

Risto Murto



# LAINSÄÄDÖSTEN PERUSTEITA

- Luonnonsuojelulaki: Kunnat valvovat ja edistävät luonnon- ja maisemansuojelua, luonnonmuistomerkin rauhoittaminen
- Laki kuntien y-suojelun hallinnosta: Valvoa ja edistää y-suojelua mm. luontoa ja ympäristöä suojelemalla
- Perustuslain mukaan julkishallinnolla on vastuu luonnosta ja sen monimuotoisuudesta
- Maankäyttö- ja rakennuslaki: Luonnon monimuotoisuuden ja muiden luonnonarvojen säilyttäminen ja luonnonvarojen säästeliäs käyttö
- Metsälaki: Tunnistettava erityisen tärkeät elinympäristöt ja biologinen monimuotoisuus säilytettävä.

# KUNTA AVAINASEMASSA

- Jokainen kohde on jossain kunnassa
- Kunnissa on paras paikallinen asiantuntemus oman alueen luonnon erityispiirteistä.
- Kunnilla vahva rooli maankäytön suunnittelussa: Antaa suojelulle hyvät lähtökohdat
- Tärkeää on varmistaa, että kaikissa maankäytön suunnitelmissa, erilaisissa toimenpiteissä ja hankkeissa on otettu huomioon luontoarvot – ympäristöpuolella on siinä iso vastuu

# TUNNE KUNTASI LUONNONARVOT

- Oleellista on tietää oman kunnan luonnon erityispiirteet ja tunnistaa myös valtakunnalliset luonnonsuojelun tavoitteet
- Kuntien arvokkaat luontotyypit -opas antaa vinkkejä valtakuntatason alueellisiin erityispiirteisiin
- Avainlähteet:
  - Suomen uhanalaiset luontotyypit 2018. Osat 1 ja 2
  - Suomen lajien uhanalaisuus 2019.
  - Ympäristöhallinnon paikkatietorekisterit: Hertta, Laji.fi, ym.
  - Valtakunnalliset ja maakunnalliset erillisselvitykset
  - Kunnan omat selvitykset
  - Eri harrastejärjestöjen tiedot
- Tiedot paikkatietorekisteriin vähintään kaikkien oman kunnan yhteistyötahojen käyttöön

YSV, Lamminpäivät 3.10.2019  
Risto Murto

# LOHJAN ERITYISPIIRTEET

- Lehtoluonnon keskus
- Kalkkikallioalueita
- Perinnebiotooppeja
- Harjuluontoa
- Paljon uhanalaisia lajeja
- Paljon vesistöjä ja lintuvesiä
- Paljon vanhaa tutkimustietoa
- Pirstoitunut maa-alueiden omistus
- Pitkä asutushistoria
- Jo varhain raivattu maita pelloiksi ja rantoja asutettu

YSV, Lamminpäivät 3.10.2019  
Risto Murto

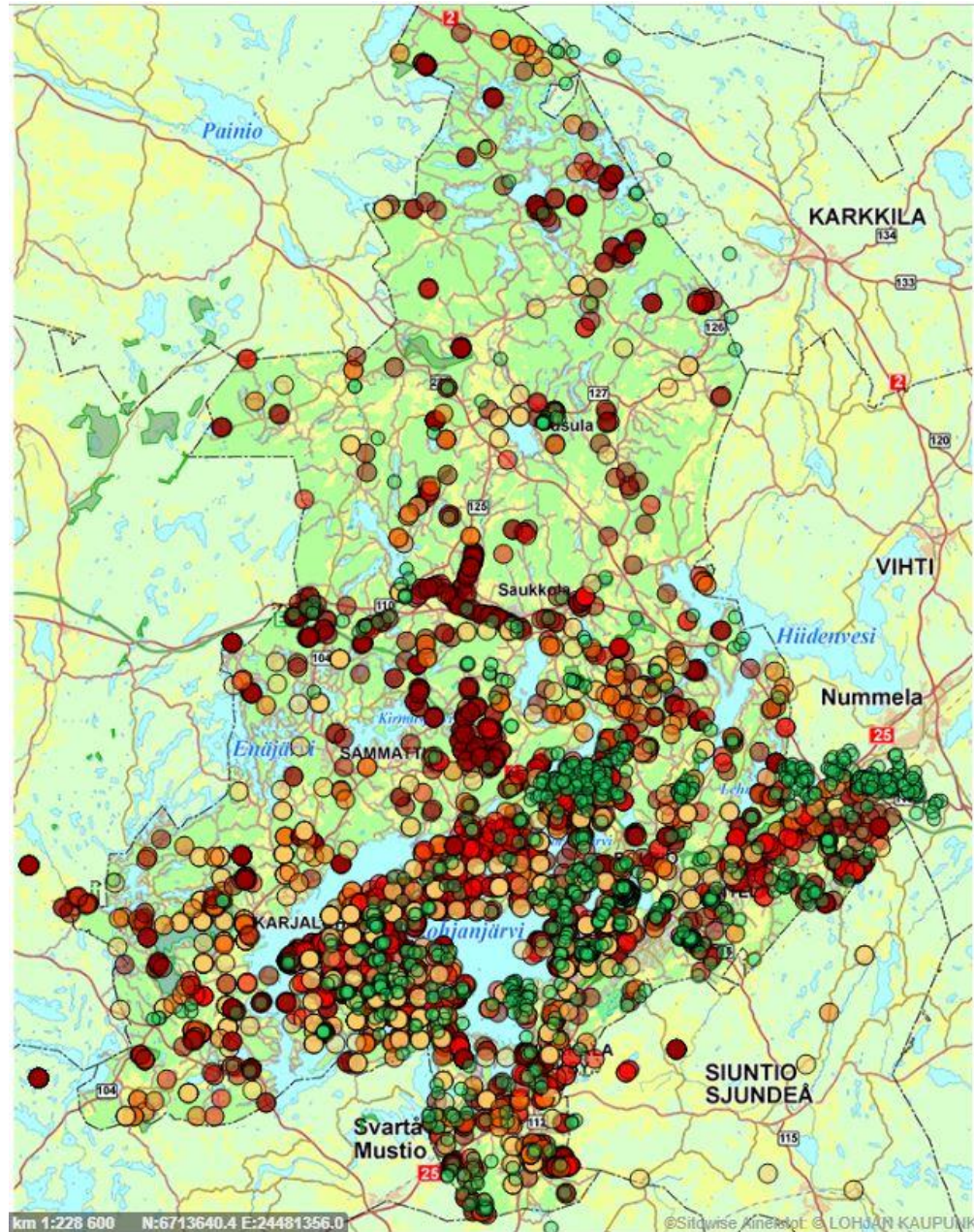
# LOHJAN LUONNONSUOJELU PÄHKINÄKUORESSA

- Luonnonsuojelualueet 179 kpl, 1370 ha
- Suojellut luontotyypit 26 kpl , 35 ha
- Suojellut kasvupaikat 17 kpl, 7 ha
- Liito-oravan elinpiirirajauksia 59 kpl
- Luonnonmuistomerkit 24 kpl
- Valtakunnallisia suojeluohjelmien kohteita 31 kpl, n. 1830 ha
- Muita arvokkaita luontokohteita n. 410 kpl
- Uhanalaisia lajeja 411 kpl
- Uhanalaisten lajien havaintoja 2637 kpl
- Huomionarvoisia lajeja 332 ja niiden havaintoja 664 kpl

YSV, Lamminpäivät 3.10.2019  
Risto Murto



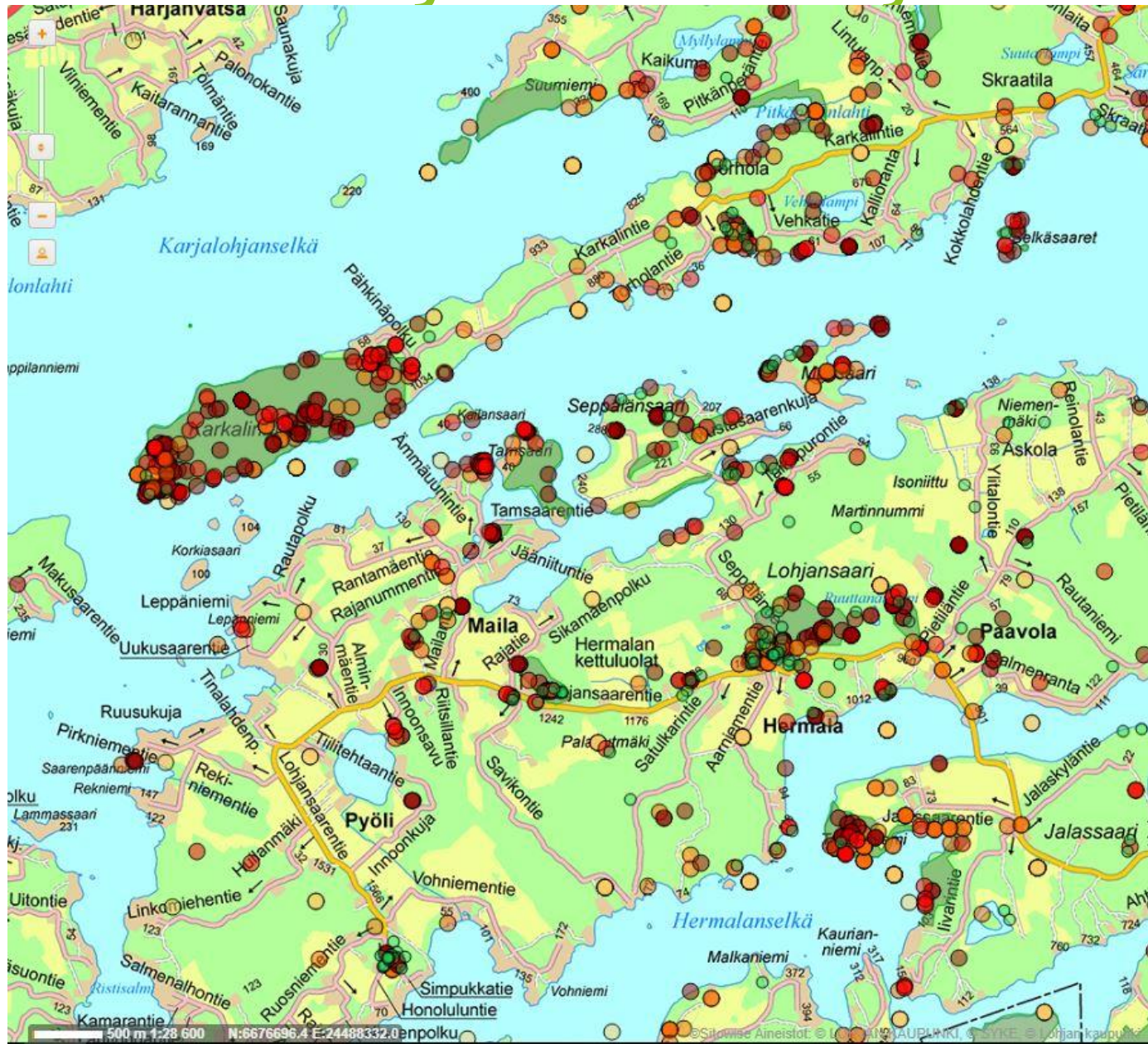
# Uhanalaisten lajien havaintoja



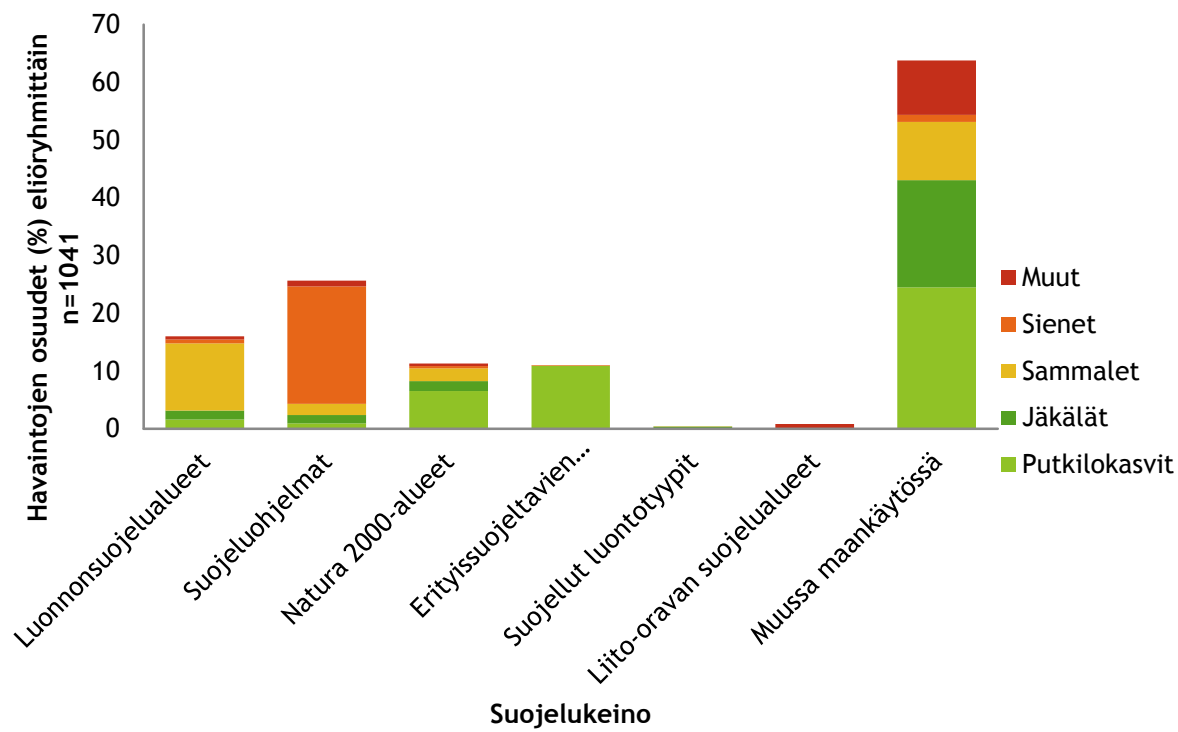
YSV, Lamminpäivät 3.10.2019  
Risto Murto



# Uhanalaisten lajien havaintoja

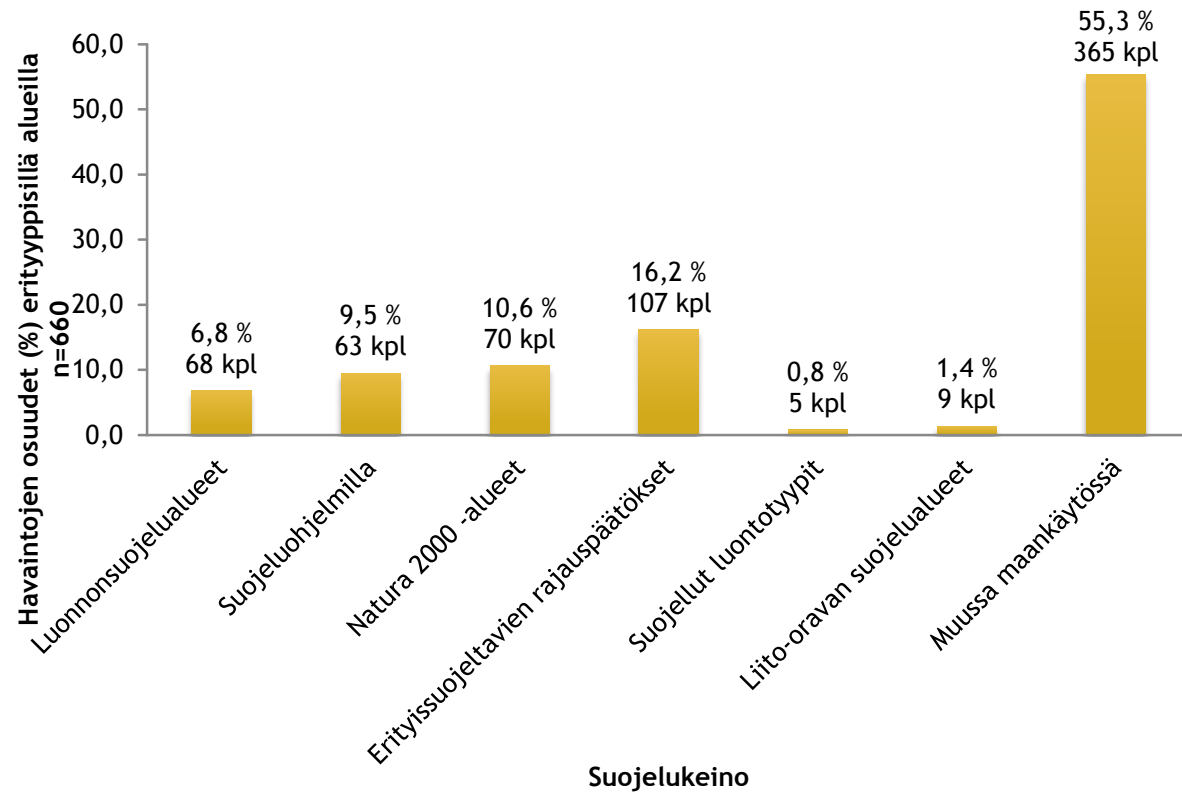


YSV, Lamminpäivät 3.10.2019  
Risto Murto



Uhanalaisten lajien havaintojen eliöryhmittäiset prosenttiosuudet kokonaisuaineistosta (1041 ) eri suojelukeinoissa Lohjalla (v.2010 aineisto) Lähde: Julkaisematon graduaineistoa, Katariina Kuro

YSV, Lamminpäivät 3.10.2019  
Risto Murto



Uhanalaisten metsälajien havaintojen lukumäärät käsitellystä aineistosta eri suojelukeinoissa ja muussa maankäytössä Lohjalla (v.2010 aineisto) Lähde: Julkaisematon graduaineistoa, Katariina Kuro

# MITÄ TEHTY ?

- Aluksi kartoitettu yleisselvityksin: Arvokkaat luontokohteet, arvokkaat lehdot ja kallioalueet sekä perinnebiotoopit ja rantojen luontotyyppejä
- Uha- ja arvokkaiden lajien elinpaikat kartalle
- Nykyisin luontoselvityksiä tehdään kaavoituksen ja erilaisten hankkeiden yhteydessä
- Kaupungin omistamien metsien mahdolliset METSO – kohteet kartoitettu
- Kaupungin metsäsuunnitelma oli yleisesti kommentoitavana – kaikki sai vaikuttaa

# MITÄ TEHTY ?

- Keskitytty paikkatiedon hallintaan ja tietojen jakoon: Kaikki luontotiedot kaikkien sisäisten tahojen käytössä – myös uha-lajit pistekohteena
- Asiantuntijan ja lausunnonantajan rooliin
- Mukana kaavojen ja hankkeiden aloituskokouksissa
- Luomaan verkostoja
- Tekemään yhteistyötä erityisesti metsänomistajien kanssa ja metsäalan suunnittelijoiden kanssa
- Hoitamaan arvokohteita
- Vieraslajien torjuntaan



# KONKREETTISTA YHTEISTYÖTÄ

- Tehty yhteistyötä erityisesti metsänomistajien kanssa ja metsäalan suunnittelijoiden kanssa
  - Metsäsuunnittelijoilla käytössä kaikki luontotiedot
  - Jos hakkuu arvokohteella, niin neuvotellaan aina maastossa
  - Mukana metsän omistaja ja metsäsuunnittelija
  - Näytetään /esitellään kohteen luontoarvot ja sen perusteet
  - Tuodaan esille eri metsänhoidon ja rauhoitustapojen vaihtoehtoja
  - Jos päädytään suojeluhakemukseen niin hoidetaan siihen liittyvä paperisota ja neuvottelu ELY-keskuksen kanssa
  - Maanomistajan täytyy vain allekirjoittaa paperi, muut hoidetaan

# Konkreettista luonnonhoitoa

- Luonnonhoitoryhmä ns. Mahis -ryhmä ja kesäduunarit
- Perinnebiotooppien hoitoa
- Uhanalaisten lajien hoitoa ja seuranta/kartoitusta
- Luontotyyppien hoitoa
- Vieraslajien torjuntaa: Jättiputki ja jättipalsami sekä lupiini
  - Ensisijaisesti jos uhkaa arvokasta luontokohdetta tai uha-lajia
- Luontovalistusta:
  - n. 20 kaupunkilaisille ilmaista luontoretkeä ammattioppaan johdolla
  - Esitelmiä erilaisissa tilaisuuksissa

# TOTEUTUSTEN POHDINTAA ?

- Luontotyyppirajaus vai laajempi luonnonsuojelualue?
- Metsälakikohde vai laajempi luonnonsuojelualue?
- METSO -kohde määräaikainen vai pysyvä rauhoitus?
- Uhanalaisen lajin elinpaikan säilyttäminen – mitä vaihtoehtoja
- Uhanalaiset luontotyypit – unohdettu selvitys
- Potentiaalinen alue/ hyvä peruslajisto – miten noteerataan
- Aueella harvinainen, lähes ainoa tai erityispiirteinen luontotyyppi –miten noteerataan
- Huomioidaan myös paikalliset kohteet
- Kaavojen suojelumerkinnät - mikä käytetään mihinkin kohteeseen
- Kaavojen suojelualueiden toteutus – tärkeää hoitaa heti kun kaava vahvistettu

# YHTEENVETO / KERTAUSTA

- Luontoselvitykset aina jokaiseen kaavaan ja hankkeeseen. Hankkeen vastuullinen taho tekijänä – kunnan ympäristöpuoli asiantuntijana, tiedon jakajana ja lausunnon antajana.
- Kaikki hankkeet kunnan ympäristöpuolen kautta:
  - Metsänhoitotoimenpiteet, poikkeusluvut ja suunnittelutarveratkaisut, maisematyöluvat, johtolinjojen rakentaminen uudistaminen (nyt ajankohtainen kaapelointien takia), rannan ruoppaukset, vesistöjen kunnostustyöt, kosteikkojen rakentaminen, virkistysalueiden hoito ym.

# YHTEENVETO / KERTAUSTA

- Sovittava kunnan omien maiden käsittelystä:
  - Metsienhoito: Mikä suojeleluun, mikä muuhun käyttöön, mitä puulajeja tulisi säilyttää, lahopuun määrä, suurien puuyksilöiden säilyttäminen, suositaan lehtipuustoa, maaperän käsittelytapa, ym.
  - Virkistys- ja puistoalueiden hoito; vrt yllä, nurmikon tilalle niittyjä, suositaan alueen oman lajiston käyttöä
  - Perinnebiotooppien hoito, vähintään kohteen avoimena pitäminen
  - Hoitoa vaativien luontokohteiden hoito ja kohteiden ennallistaminen
  - Vieraslajien torjunta



# HUOMIOITAVA LUONNON MONIMUOTOISUUDEN TURVAAMISESSA

- Valtakunnalliset suojelun keinot eivät turvaa monimuotoisuuden säilymistä koko maassa
- Tarvitaan kuntien omia toimenpiteitä
- Säilytetään jokaista kunnan eri luontotyyppiä riittävä määrä -> takaa myös lajiston suojelun
- Keskitytään arvokkaimpien kohteiden hoitoon
- Luonnonsuojelu on jokapäiväistä työtä